

ÉDITION 2026

PARTENAIRES CUMA FRANCE

# 60 MARQUES ENGAGÉES POUR LE RÉSEAU CUMA



**CUMA**

LA PUISSANCE DU GROUPE



## RELEVER LES DÉFIS ENSEMBLE PAR LA COOPÉRATION, L'INNOVATION ET L'AUDACE



**Marine BOYER**  
PRÉSIDENTE DE LA FNCUMA

En 2026, notre environnement agricole et rural est placé sous le signe de transitions profondes : économiques, climatiques, sociales et techniques. Dans ce contexte, le rôle du réseau des cuma est plus indispensable que jamais.

Les coopératives d'utilisation de matériel agricole ne sont pas seulement des lieux de mutualisation : elles sont des moteurs d'innovation, de solidarité et de résilience. Elles incarnent, sur chaque territoire, la capacité des agricultrices et des agriculteurs à faire face aux défis collectivement.

J'ai eu l'honneur de prendre la présidence de la Fédération Nationale des cuma en 2025, consciente de ce que représente notre mouvement : un héritage

coopératif fort, une capacité d'adaptation permanente et une force collective qui conduit à des solutions concrètes pour nos exploitations.

Cette année encore, notre ambition est de faire rayonner les cuma comme des acteurs essentiels du changement : pour accompagner la diminution du nombre d'agriculteurs, pour repenser nos modèles de mécanisation, pour renforcer la qualité de vie au travail, pour encourager l'emploi partagé et pour susciter de nouvelles motivations à coopérer.

Le partenariat avec les entreprises et organisations qui nous accompagnent est un levier stratégique de cette ambition. Qu'ils soient fabricants de matériel, acteurs bancaires, fournisseurs de solutions énergétiques, spécialistes des techniques culturelles ou organisateurs d'événements, nos partenaires contribuent à renforcer notre compétitivité, notre durabilité et notre impact. Leur expertise, leurs innovations et leurs services sont des ressources à mobiliser au quotidien.

Les cuma sont profondément ancrées dans les territoires : elles sont des vecteurs d'emploi, de partage de savoir-faire et d'initiatives locales. Au travers des collaborations que nous tissons avec nos partenaires, nous créons des synergies qui amplifient

notre capacité à répondre aux enjeux techniques, climatiques et économiques. Ensemble, nous pouvons imaginer des solutions pragmatiques et performantes pour demain.

Ce réseau de partenaires, que vous allez découvrir dans ces pages, est un atout précieux pour vos groupes. Ils sont présents à vos côtés, à l'écoute de vos besoins, pour proposer des offres adaptées, des innovations pertinentes et des services opérationnels. N'hésitez pas à les solliciter, à échanger avec eux sur vos projets et à établir des relations durables car c'est ainsi que nous construisons des coopérations fructueuses.

Fortes de notre histoire, animées par nos valeurs de solidarité, d'entraide et de créativité, les cuma continueront à faire entendre la voix d'une agriculture collective, durable et audacieuse. Ensemble, soutenons une agriculture qui allie performance, sens et ambition.

Avançons collectivement, avec énergie et détermination, vers une agriculture qui a du sens.

**Marine BOYER**  
Présidente de la FNCUMA



# 60 MARQUES DU MONDE AGRICOLE S'ENGAGENT POUR LES CUMA

## DES OFFRES ET SERVICES AU SERVICE DES CUMA

Les partenaires cuma France vous présentent leurs compétences, savoir-faire, ainsi que leurs dernières innovations dans ce document inédit. Pour chaque partenaire, vous retrouvez les contacts en charge d'apporter des réponses & solutions adaptées aux cuma.

## SOMMAIRE

06	AGRICA	52	JEANTIL
08	AGRIKOMP FRANCE	54	JOHN DEERE
10	AMAZONE	56	JOSKIN - LEBOULCH
12	BANQUE POPULAIRE	58	KEON
14	BKT & STERENN PNEUMATIQUES	60	KÖCKERLING
16	CASE IH	62	KUHN
18	CLAAS	64	KVERNELAND GROUP
20	COLAERT ESSIEUX	66	LEMKEN FRANCE
22	CORTEVA AGRISCIENCE	68	MERLO
24	CRÉDIT AGRICOLE	70	MICHELIN
26	CRÉDIT MUTUEL	72	MUTUALIA
28	EDF POWER SOLUTIONS	74	NEW HOLLAND
30	ENGIE	76	QUIVOGNE
32	ENTRAID MÉDIAS	78	RAGT
34	EUROTIER	80	ROPA FRANCE
36	FRANCE PARE-BRISE	82	SAMASZ
38	GAÏAGO	84	SAMSON-PICHON
40	GRDF	86	SOMMET DE L'ÉLEVAGE
42	GROUPE ROY ÉNERGIE	88	SPACE
44	Hafa	90	SYNGENTA
46	HOLMER	92	TOTALENERGIES
48	HORSCH	94	VÄDERSTAD
50	IRISOLARIS	96	YARA FRANCE

#ProtectionSociale #ComplementaireSante #Prevoyance #EpargneRetraite #Paritarisme



Credit photo : Mindful / iStock

## AGRICA, ACTEURS DE LA PROTECTION SOCIALE ET DÉDIÉS AU MONDE AGRICOLE, NOUS ACCOMPAGNONS SES TRANSFORMATIONS POUR PERMETTRE À TOUS DE VIVRE MIEUX

Le monde agricole et agroalimentaire fait vivre des femmes et des hommes engagés, partout sur les territoires. Il évolue, se transforme, et ses besoins avec lui.

Nous sommes là pour accompagner ces réalités, au plus près du terrain.

À vos côtés, nous accompagnons l'ensemble des filières agricoles et agroalimentaires dans le développement de leur protection sociale complémentaire. Entreprises, salariés, retraités : nous avançons avec vous, dans une relation de proximité et de confiance.

Groupe professionnel paritaire, nous connaissons les métiers, leurs contraintes, leurs rythmes. C'est ce qui nous permet de proposer des solutions adaptées, pensées pour les enjeux concrets d'un secteur essentiel à notre pays.

Solidarité, proximité, innovation : ces valeurs guident nos actions, chaque jour, au service de celles et ceux qui font vivre le monde agricole.

### ASSURANCE DE PERSONNES: DES SOLUTIONS UTILES, CONSTRUITES AVEC VOUS

Chaque entreprise, chaque métier, chaque parcours est différent. C'est pourquoi nous construisons, avec les branches et les entreprises, des dispositifs sur mesure, au bénéfice des salariés.

Nous déployons des solutions de santé, de prévoyance et de prévention, adaptées aux enjeux du secteur. Nous nous appuyons pour cela sur des partenariats solides avec des acteurs reconnus : la MSA, Crédit Agricole Assurances et Groupama.

Pour préparer la retraite ou financer des projets, nous proposons aussi des solutions d'épargne : Plans d'Épargne Retraite (PER), épargne salariale (PEE et PERECO). Des dispositifs simples, pensés pour accompagner chacun à chaque étape de sa vie.

### RETRAITE COMPLÉMENTAIRE : RENFORCER LA SOLIDARITÉ, GARANTIR LE SERVICE

En matière de retraite complémentaire, nous avons fait le choix du collectif. AGRICA développe un modèle de coopération avec d'autres groupes professionnels, au sein de l'Alliance professionnelle Retraite. L'objectif est clair : renforcer la solidarité au bénéfice du monde agricole, tout en garantissant une qualité de service optimale, au meilleur coût. Parce que protéger durablement ce secteur, c'est avancer ensemble.

### ÊTES-VOUS EN CONFORMITÉ AVEC VOS OBLIGATIONS CONVENTIONNELLES ?

Vos partenaires sociaux ont signé un accord national instaurant la mise en place d'un Plan d'Épargne Retraite pour tous les salariés non-cadres.

Depuis le 1<sup>er</sup> juillet 2021, tous vos salariés non-cadres ayant une ancienneté continue d'au moins 12 mois doivent bénéficier d'un Plan d'Épargne Retraite exprimé en points, qui leur offrira un complément de revenu à la retraite.

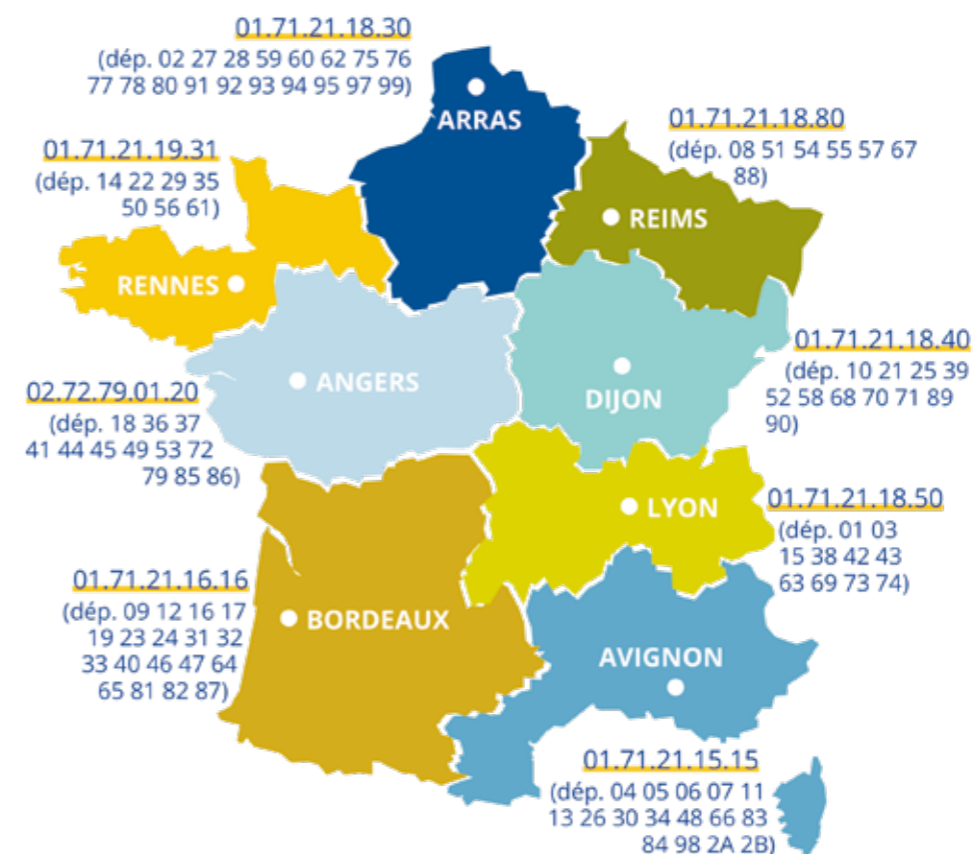
Le Plan d'Épargne Retraite d'AGRICA PRÉVOYANCE : une réponse simple et adaptée.

Le Plan d'Épargne Retraite en points d'AGRICA PRÉVOYANCE répond pleinement à vos obligations conventionnelles. Ce dispositif a fait ses preuves auprès des cadres de votre secteur qu'il équipe depuis de nombreuses années.

#### COMMENT ADHÉRER ?

Remplissez le formulaire en ligne accessible depuis le site [groupagrico.com](http://groupagrico.com) ou contactez nos conseillers spécialisés dans votre agence régionale (voir ci-dessous).

#### Vos contacts en région



Retrouvez les coordonnées complètes des agences sur : [www.groupagrico.com/contactez-nous/agences](http://www.groupagrico.com/contactez-nous/agences)

Et pour suivre l'actualité **prévoyance, santé, épargne retraite, retraite complémentaire** et **prévention/action sociale** du Groupe AGRICA, abonnez-vous gratuitement à sa **newsletter mensuelle** en scannant le QR code, ou sur [www.groupagrico.com/abonnements](http://www.groupagrico.com/abonnements)



#Conseil #Conception #Construction #Maintenance



## AGRIKOMP : LA MÉTHANISATION POUR DIVERSIFIER VOTRE ACTIVITÉ

agriKomp est spécialisé dans la conception et la construction d'unités de méthanisation agricole. Acteur majeur de l'énergie renouvelable depuis plus de 20 ans, le groupe agriKomp compte plus de 1200 installations de biogaz en service et environ 550 salariés dans le monde.

### UNE ENTREPRISE FRANÇAISE, ET LA FORCE D'UN GROUPE EUROPÉEN

Leader de la méthanisation en France, avec plus de 220 installations en service, agriKomp emploie 50 spécialistes dans ses bureaux à La Chaussée-Saint-Victor (41). **Demandez votre visite !**

### UN INTERLOCUTEUR UNIQUE POUR LA TOTALITÉ DE VOTRE PROJET

Le technico-commercial, par sa sensibilité et son expertise agricole, comprend votre projet, vos contraintes et vos souhaits d'évolution, et intègre au mieux votre unité de méthanisation à votre (vos) exploitation(s). Grâce à son bureau d'études interne, agriKomp est à même de vous accompagner sur la totalité des démarches administratives. Véritable constructeur, les équipes agriKomp maîtrisent toutes les étapes du chantier, avec un chef de chantier français toujours à votre disposition. **Avoir un seul interlocuteur est un atout considérable compte-tenu de la complexité des projets.** Cela assure une gestion simple et efficace, tant au moment du chantier qu'en phase d'exploitation, et permet de s'assurer du respect des délais !

De plus, connaître et accompagner l'unité de méthanisation de sa conception à l'ensemble de sa production permet une optimisation et une rentabilité maximales tout au long de son fonctionnement. C'est pour cela qu'agriKomp confie la maintenance de votre unité à son partenaire **ServiceUnion**, et ses 50 salariés, qui ont pour maîtres mots: réactivité, proximité et qualité.

## SIMPLICITÉ & QUALITÉ



Ce qui fait l'unanimité chez les exploitants d'installations agriKomp, c'est bien le terme de « simplicité » !

- **Standardisation de la technologie**, au profit de la disponibilité des pièces et de la qualification des experts
- **Process simple**, minimisant la consommation d'énergie annexe, les consommables et les opérations de maintenance
- **Véritable référence technologique** sur le marché avec des composants reconnus comme les Paddelgigant®, Vielfrass®, Cocker®, Quetschprofi®... souvent copiés mais jamais égalés. Alors, préférez l'original !

Et au-delà de sa technologie, innovante et performante, la force d'agriKomp est bien la cohérence globale de votre unité de méthanisation. Ceci permet la maîtrise complète de l'installation, que ce soit en cogénération ou en injection.

### COGÉNÉRATION & INJECTION : LE CHOIX DE LA PERFORMANCE

Spécialiste reconnu pour la production d'électricité verte, ce savoir-faire est tout aussi réel pour la production de biométhane. En cogénération avec l'**agriSelect®** ou l'Indi, comme en injection avec l'**agriPure®** et le nouvel **agriPure® Smart**, votre projet est façonné à votre mesure, selon vos besoins, en intégrant dès le début une possibilité d'évolution. Ainsi, vous pourrez toujours adapter votre production, avec des coûts maîtrisés... la pérennité sans mauvaises surprises !

## LA PRODUCTION DE CO<sub>2</sub> EST À VOTRE PORTÉE

Compatible avec votre installation d'épuration de biométhane, produisez du CO<sub>2</sub> directement sur votre unité ! Construisons ensemble les ponts entre votre installation agricole (votre production existante de biogaz et de CO<sub>2</sub>), et les industriels consommateurs de CO<sub>2</sub> ! Gardez la maîtrise de l'offre et de la demande, et de votre marge avec notre solution technologique.



## FAITES LE CHOIX DE LA PROXIMITÉ !

ServiceUnion renforce ses **agences de proximité** : liées au siège social, tout en bénéficiant d'une autonomie et d'une réactivité accrues sur leurs secteurs. Vous profitez évidemment de toutes les prestations ServiceUnion, au plus proche de vous :

- **Hotline gratuite 7j/7** (même week-end et jours fériés)
- Contrats de maintenance
- Interventions préventives et curatives
- **Cogénération & Injection**
- Et toujours, la disponibilité et l'expérience de nos 50 experts !

**Vos contacts** Contactez le technico-commercial agriKomp de votre région, et demandez-lui **votre pré-diagnostic gratuit !**

**SUD-OUEST**  
**Bastien VERDIER**  
 Technico-commercial  
 06 36 09 01 09  
 b.verdier@agrikomp.fr

09	11	12	15	16	17
19	23	24	30	31	32
33	34	40	43	46	47
48	64	65	66	79	81
			82	86	87

**GRAND OUEST**  
**Sylvain RUELLEUX**  
 Technico-commercial  
 06 73 75 16 48  
 s.ruelleux@agrikomp.fr

14	22	27	28
29	35	37	41
44	49	50	53
56	61	72	85

**CENTRE & SUD-EST**  
**Christophe RAMBAULT**  
 Technico-commercial  
 06 42 17 82 11  
 c.rambault@agrikomp.fr

01	03	04	05	06	07
13	18	21	25	26	36
38	39	42	45	58	63
69	70	71	73	74	83
			84	89	90

**NORD & EST**  
**Christophe DELOMMEZ**  
 Responsable des ventes  
 Technico-commercial  
 06 58 50 91 45  
 c.delommez@agrikomp.fr

02	08	10	51	52
54	55	57	59	60
62	67	68	76	77
80	88	ILE DE FRANCE		
BELGIQUE				

**ServiceUnion France** > [serviceunion.fr](http://serviceunion.fr)

02 45 94 00 16 - [service@serviceunion.fr](mailto:service@serviceunion.fr)

**agriKomp France** > [agrikomp.fr](http://agrikomp.fr)

02 54 56 18 57 - [info@agrikomp.fr](mailto:info@agrikomp.fr)



AMAZONE, entreprise familiale allemande fondée en 1883, emploie aujourd'hui 2 700 personnes pour plus de 800 millions d'euros de chiffre d'affaires.

Acteur majeur de la filière du machinisme agricole, AMAZONE dispose de 8 sites de production, 7 filiales et plus de 70 importateurs.

Notre entreprise investit massivement dans la recherche et le développement pour vous proposer en permanence des solutions innovantes et éprouvées.

### L'ACTIVE CENTER À VOTRE DISPOSITION

La filiale France, basée à Auneau en Eure-et-Loir, comprend l'espace « ACTIVE Center », ouvert toute l'année. Le show-room de 1500 m<sup>2</sup> accueille les matériels de l'ensemble des gammes : préparation du sol, semis, fertilisation, binage et protection des plantes. Il est à votre disposition pour organiser des journées à thème ou assemblées générales.

Les matériels peuvent évoluer en présentation dynamique sur 14 ha. Parcelles d'essais, piste de test « pulvérisateurs » ou commentaires autour des machines sont des moyens efficaces de vous prouver la performance et la technologie de nos matériels.

Pour vous apporter le meilleur service dans vos exploitations, AMAZONE forme les concessionnaires avec un vaste choix de thèmes techniques et commerciaux.

L'important magasin pièces de rechange vous garantit des délais de livraison plus courts.

### PORTAIL CLIENT DIGITAL myAMAZONE

Devenez membre du portail client digital myAMAZONE et profitez de nos services gratuits ! Saisissez le numéro de votre matériel et obtenez en un clin d'œil toutes les informations pour bénéficier des meilleures performances pour votre machine :

- Démarrage de la campagne & Mise en service
- Réglage & Utilisation
- Maintenance & Stockage
- Pièces détachées & Notices d'utilisation

**Demandez maintenant via myAMAZONE la garantie constructeur 24 mois pour tous les matériels et pour les automoteurs Pantera la garantie constructeur 36 mois.**

**myAMAZONE**  
pour le meilleur de votre matériel

Rejoignez le portail client digital myAMAZONE et profitez de services offerts !



Inscrivez-vous gratuitement  
[amazone.fr/myAMAZONE](https://amazone.fr/myAMAZONE)

En renseignant votre machine et votre concessionnaire, vous pouvez améliorer gratuitement la protection de votre matériel avec la garantie constructeur 24 mois. Les offres de garantie peuvent être demandées durant la période de garantie contractuelle.

**Demandez via le portail client digital myAMAZONE la garantie constructeur 7 ans anti-perforation par corrosion pour les épandeurs d'engrais ZA-V, ZA-TS et ZG-TS.**

Depuis 2022, nous utilisons un nouveau procédé de peinture sur les épandeurs d'engrais des gammes ZA-V, ZA-TS et ZG-TS. Il s'agit d'une part d'une peinture par immersion cathodique (en abrégé KTL), comme couche de fond pour la meilleure protection possible des parois intérieures et d'autre part d'un revêtement en poudre pour une finition visuelle de qualité supérieure, avec une couche de peinture ultra-épaisse pour une protection renforcée face aux sollicitations mécaniques.

Grâce à ce procédé de peinture optimisé, AMAZONE est en mesure de vous proposer une garantie

constructeur de sept ans anti-perforation par corrosion. Après avoir complété les étapes d'enregistrement, vous pouvez demander l'activation de la garantie sur le portail myAMAZONE.

### LE HALL D'ÉPANDAGE AMAZONE

En tant que l'un des plus grands fabricants d'épandeurs d'engrais en Europe, nous mettons à votre disposition toutes les informations utiles sur votre épandeur : tout utilisateur d'épandeur d'engrais AMAZONE peut obtenir le réglage de la machine via internet en fonction du type de modèle, de la largeur de travail et du type d'engrais.

### Votre contact Amazone

**AMAZONE France**  
0 825 000 285  
[amazone@amazone-sa.net](mailto:amazone@amazone-sa.net)

### Hall d'épandage AMAZONE

Accédez au service depuis notre site :  
[www.amazone.fr/](https://www.amazone.fr/)

Contactez notre service hall d'épandage au :  
**0892 68 00 63**

La réussite est en vous

#Banque #Assurances



Actrice incontournable du monde agricole, Banque Populaire a développé depuis 1990 une relation de proximité et de solidarité avec les agriculteurs.

Banque Populaire apporte régulièrement la preuve de son engagement pour la profession. Afin de développer ses activités auprès des agriculteurs et dans le souci constant de satisfaire au mieux leurs besoins, elle ne cesse d'investir, d'étoffer sa gamme de produits et services, et de multiplier les partenariats.

Parmi les 110 000 structures agricoles qui font confiance à la Banque Populaire pour 11,4 milliards d'encours, se distingue une proportion significative d'agriculteurs innovants et de jeunes entrepreneurs qui diversifient leurs activités <sup>(1)</sup>.

En véritable partenaire des cuma, Banque Populaire met à leur disposition des conseillers agricoles dédiés afin de leur apporter conseil et accompagnement personnalisés, ainsi qu'une gamme de produits et services adaptés. Des solutions d'épargne souples pour gérer votre trésorerie, de financement court terme ou moyen long terme pour investir, innover ou anticiper.

Banque Populaire, en tant que banque coopérative de proximité, soutient le développement des initiatives collectives agricoles et viticoles sur le terrain. Elle s'engage auprès de la Fédération Nationale des cuma, à travers un partenariat depuis plusieurs années, à promouvoir et encourager les actions des cuma.

## UNE OFFRE DÉDIÉE POUR LES CUMA

Une offre bancaire spécifique à destination des cuma et de leurs adhérents a été créée et construite avec la FNCUMA pour accompagner le développement de ces structures et soutenir l'optimisation des charges et de la rentabilité des exploitations. Banque Populaire accompagne également votre cuma afin de mieux gérer les ressources humaines, de faciliter le quotidien des salariés et de proposer des avantages aux adhérents <sup>(2)</sup>.

## AGRILISMAT, L'OUTIL DE FINANCEMENT

Avec la Banque Populaire, les cuma bénéficient de conditions de financement préférentielles <sup>(3)</sup> pour le matériel agricole via notre offre AGRILISMAT <sup>(4)</sup>. Pour bénéficier des avantages cuma, demandez à votre concessionnaire d'utiliser le code promotionnel « cuma » lors de la transmission de votre dossier à la banque.

**Banque Populaire s'engage spécialement dans le soutien de la dynamique de trans-**

**formation vers l'agriculture durable** pour accompagner l'adaptation au changement climatique, travailler à la préservation des ressources et de l'environnement et participer à la reconquête de la souveraineté alimentaire de qualité de la France. Comment ? Le soutien va s'illustrer sous différentes formes durant ces prochaines années.



Pour s'adapter au changement climatique et mener à bien les transitions de votre exploitation, vous avez besoin de matériels innovants et performants. **AGRILISMAT avec le code promo « CAPDURABLE »** facilite l'acquisition de ce matériel et vous accompagne dans vos transitions, renseignez-vous auprès de vos concessionnaires.

## BON À SAVOIR

Votre cuma et ses adhérents peuvent participer au Prix régional et national de la Dynamique Agricole.

Depuis plus de 30 ans, ce prix de référence dans le monde agricole, a récompensé plus de 1 000 exploitations pour leur dynamisme et leur performance.

Règlement et dossier d'inscription sur [www.banquepopulaire.fr](http://www.banquepopulaire.fr)

(1) Étude BVA/BPCE 2019 « l'agriculture en mutation », enquête sur 1387 agriculteurs.

(2) Sous réserve des produits et services commercialisés et disponibles dans votre Banque Populaire régionale et selon les conditions prévues par celle-ci.

(3) Sous réserve d'acceptation de votre dossier par votre Banque Populaire.

(4) Agrilismat : solution qui vous permet de financer l'achat d'une machine agricole neuve ou d'occasion, disponible dans la concession de votre choix.

## LES RESPONSABLES AGRICULTURE VITICULTURE

### NATIONAL

**Loïc GUITTON**  
06 99 18 16 60 - loic.guitton@bpce.fr  
**Mélanie VILBOUX**  
06 15 41 77 71  
melanie.vilboux@bpce.fr

### BPGO

**Michaël MOULIGNER**  
02 99 29 86 47  
06 34 66 68 59  
michael.mouligner@bpgo.fr

### BPALC

**Laurent LEROY**  
03 88 62 77 86  
laurent.leroy@bpalc.fr

### BPOC

**Patrick POUJOL**  
05 65 75 51 60  
06 80 18 23 87  
patrick.poujol@bpoc.fr

### BRED

**Nathalie MARTIN**  
nathalie.martin@bred.fr

### BPBFC

**Joël BLEY**  
03 80 46 77 13  
06 07 57 20 92  
joel.bley@bpbfc.fr

### BPACA

**Thierry HIERE**  
05 56 01 87 38  
06 33 57 58 25  
thierry.hiere@bpaca.banquepopulaire.fr

### BPS

**Marina FRAUD**  
06 86 07 73 89  
marina.fraud@groupebps.fr

### BPAURA

**Laurent NEGRE**  
04 73 23 46 20  
laurent.negre@bpaura.banquepopulaire.fr

### BPVF

**Cyrille BROUSSE**  
02 47 80 82 07  
06 25 03 35 28  
cyrille.brousse@bpvf.fr

### BPRI

**Miguel OGIER**  
01 73 07 55 26  
miguel.ogier@rivesparis.banquepopulaire.fr

### BP MED

**Xavier ROUVINY**  
04.32.74.30.83  
06 08 34 23 95  
xavier.rouviny@bpmed.fr



## L'INNOVATION AU SERVICE DES APPLICATIONS AGRICOLES

Acteur mondial du pneu hors-route, BKT développe des solutions pour une grande variété d'environnements exigeants dont l'agriculture. Son offre comprend plus de 3 600 produits disponibles dans plus de 160 pays, via un réseau de distributeurs qualifiés.

Grâce à un investissement continu en R&D, les pneumatiques BKT conjuguent qualité, robustesse et innovation. Leur conception répond aux impératifs actuels des professionnels : performance technique, fiabilité en conditions complexes, et respect des sols.

En agriculture, la gamme BKT couvre tous les types de machines : tracteurs, remorques, outils de préparation, mais aussi les machines spécifiques pour cultures spécialisées (vignobles, arboriculture...).

Cette approche repose sur une écoute constante du terrain. Les utilisateurs finaux participent au développement de solutions concrètes, pensées pour améliorer leur quotidien et anticiper les évolutions métiers. Une dynamique fidèle à la devise de BKT : « **Growing Together** » (grandir ensemble).

## STERENN PNEUMATIQUES : UN ACCOMPAGNEMENT TECHNIQUE DÉDIÉ AUX CUMA

STERENN Pneumatiques s'engage aux côtés des cuma et des agriculteurs pour répondre à leurs besoins en pneumatiques agricoles, avec une approche fondée sur l'usage, la performance et la durabilité.

Sur tout le territoire, nos experts terrain apportent un accompagnement personnalisé : choix du pneu selon l'application, conseils pour maximiser la longévité, le rendement des équipements et le réglage des pressions pour préserver les sols. Grâce à un stock permanent et des ateliers de montage de roues complètes, ils assurent un service réactif et clé en main.

Importateur officiel BKT depuis 2018, STERENN Pneumatiques a développé avec la FNCUMA une relation de confiance qui se poursuit en 2026 à travers une Offre Partenaire dédiée aux adhérents cuma :

- **Des préconisations sur mesure** par nos experts,
- **Un accompagnement technique** pour choisir les bonnes technologies adaptées à vos besoins,
- **Des avantages financiers**, avec des offres de remboursement exclusives (réservées aux achats de pneumatiques BKT réalisés via STERENN Pneumatiques auprès de leur réseau de distributeurs).

## TECHNOLOGIE VF : PRÉSERVER LE SOL, BOOSTER LA PERFORMANCE

Les pneus agricoles BKT à technologie VF, comme le V-Flecto ou le V-Flexa, sont conçus pour travailler à basse pression, avec une large empreinte au sol. Résultat : moins de tassement, meilleure aération

et infiltration de l'eau, favorisant le développement racinaire et la biodiversité microbienne. Sur les tracteurs puissants, ils offrent traction et longévité. Le V-Flexa, dédié aux remorques, optimise la flottabilité en conditions humides. Des solutions pensées pour conjuguer productivité, respect des sols et durabilité environnementale.



## Vos contacts



**Yoann PLIHON**  
**Responsable Commercial**  
+33 (0)6 76 98 75 96  
y.plihon@sterennpneumatiques.com



## PUMA : PERFORMANCE, CONFORT ET TECHNOLOGIES DE NOUVELLE GÉNÉRATION

Avec la nouvelle gamme Puma, Case IH franchit une étape majeure dans le segment stratégique des tracteurs de 150 à 225 ch. Particulièrement apprécié pour sa polyvalence et son efficacité économique, il est conçu pour répondre à tous vos besoins.

L'expérience utilisateur a été repensée pour simplifier l'usage et intégrer les dernières technologies d'agriculture de précision, au service de la productivité et de l'efficacité au champ.

Le Puma adopte une cabine entièrement modernisée : finitions revues, accoudoir Multicontroller II ou III, écran Pro 1200 (en option), rangements multiples, toit panoramique pour les travaux au chargeur et un large choix de suspensions de cabine.

Plus avancée technologiquement que jamais, la gamme se décline en différentes configurations afin de répondre aux exigences les plus élevées. Elle intègre les dernières solutions de connectivité : FieldOps™, AccuTurn™ Pro, HMC II, ISOBUS et TIM, pour une agriculture plus précise et performante.

## OPTUM, LA RÉFÉRENCE POUR LES TRAVAUX INTENSIFS

Conçue pour répondre aux exigences des professionnels les plus aguerris, la gamme Optum s'impose comme une valeur sûre pour les travaux intensifs et partagés. Son gabarit compact associé à des motorisations puissantes et économes, pouvant atteindre 340 ch, offre un équilibre optimal entre puissance, efficacité et productivité.

Sa transmission à variation continue CVXDrive assure une gestion fluide et précise de la puissance, quelles que soient les conditions de travail. Le rapport poids/puissance optimisé garantit, quant à lui, une excellente traction et une consommation maîtrisée, aussi bien au champ que sur route. Sa cabine, entièrement revisitée, favorise la précision et la concentration sur de longues journées.



La technologie de l'Optum s'appuie sur un écosystème de connectivité complet, piloté depuis l'écran tactile Pro 1200, pour configurer simplement les fonctions d'agriculture de précision et les réglages machine. La connectivité incluse, sans abonnement, facilite la prise de décision au quotidien via l'accès à la plateforme FieldOps™. Une gamme taillée pour les organisations collectives à la recherche de puissance, fiabilité et rentabilité, sans compromis sur le confort et la technologie.

## AXIAL-FLOW 260, AUTOMATISATION ET PRODUCTIVITÉ MAXIMALE POUR DES MOISSONS AU TOP

Pensée pour offrir une capacité de récolte élevée, une qualité de grain irréprochable et des performances constantes dans toutes les conditions, la série Axial-Flow 260 répond aux exigences des exploitations céréalières et des professionnels à la recherche d'un débit maximal sans compromis.



Avec cette génération, Case IH place l'automatisation et la puissance au cœur de la performance. Conçue pour répondre aux exigences les plus strictes des agriculteurs, elle offre une capacité de trémie impressionnante de 14 400 litres, assurant une productivité maximale et un débit de vidange très rapide de 159 litres par seconde.

L'Axial-Flow 260 bénéficie du système Harvest Command™, associé à un double affichage Pro 1200, pour un guidage précis, une cartographie avancée et des réglages automatisés en temps réel. La connectivité permet également une compatibilité avec d'autres machines équipées du moniteur Pro 700, facilitant la gestion des chantiers multi-machines.

Le mono-rotor, basé sur une technologie éprouvée, assure un battage doux et efficace, tandis que le système de nettoyage avec compensation automatique des dévers garantit un débit accru et une gestion optimale du grain, même en conditions difficiles.

## PRESSE RB6, L'EFFICACITÉ MAÎTRISÉE EN TOUTES CONDITIONS

Conçue pour les chantiers de pressage les plus exigeants, la série RB6 s'inscrit dans une logique de performance continue et de fiabilité pour un usage intensif et durable. Simple d'utilisation et intuitive, c'est l'exemple même de la machine pouvant être prise pour un achat collectif.

La RB6 se distingue par sa performance grâce à son pick-up, le plus large du marché au standard (2,35 m) mais également par l'aspect et la densité de ses balles étant aujourd'hui la meilleure du marché (jusqu'à 150 kg/m) grâce à sa chambre à balles unique alliant rouleaux et courroies. Entièrement revue afin de s'adapter à la puissance croissante des tracteurs et aux andains toujours plus volumineux, la machine gagne en durabilité avec de nouveaux paliers, chaînes et rouleaux renforcés.

La machine franchit un cap technologique important. Désormais ISOBUS de série, elle s'intègre parfaitement avec tous les tracteurs dotés d'un écran Isobus ou en option avec notre solution interne d'écran Pro 700 Plus et Pro 1200 pour une prise en main intuitive. L'intégration de la télématique ouvre de nouvelles possibilités, avec un suivi des chantiers à distance et une traçabilité complète des opérations, pour une gestion plus efficace et mieux maîtrisée.



Exploitez tout votre potentiel.  
CLAAS connect.



**CLAAS connect.**  
**L'APPLICATION CLAAS POUR VOTRE GESTION D'EXPLOITATION, QUI RÉPOND AUX ENJEUX DE L'AGRICULTURE D'AUJOURD'HUI ET DE DEMAIN**

Dans une plateforme 100 % retravaillée, à l'ADN CLAAS, connectez-vous à VOTRE univers.

Une clé d'entrée gratuite dès la livraison de votre machine pour vous permettre d'accéder :

- aux tableaux de bord de votre flotte de machines, qu'elle soit CLAAS ou mixte.
- aux analyses des performances de vos machines, qu'elles soient quotidiennes ou par campagne.
- au service après-vente de votre concessionnaire afin d'anticiper vos maintenances.

CLAAS propose une solution complète pour l'agriculture de précision, pensée par ses clients, pour ses clients.



**ILS SONT DÉJÀ CONVAINCUS.**

Découvrez les témoignages d'agriculteurs utilisateurs de CLAAS connect en France et dans le monde.

**ENGAGÉS À VOS COTÉS**

MAXI CARE, le choix de la tranquillité.

- Choisissez votre contrat adapté.
- Augmentez la valeur de revente.
- Maîtrisez vos coûts d'utilisation.
- Limitez les risques d'immobilisation.

Découvrez le contrat qui répond à vos besoins.



**UNE PERFORMANCE LOGISTIQUE AU SERVICE DES CUMA**



**24H SUR 24H**  
Vous pouvez récupérer vos commandes dans le locker à l'entrée de notre site d'Ymeray.



**98 %** des commandes urgentes sont livrées le lendemain.

**DES SOLUTIONS FINANCIÈRES ADAPTÉES AUX CUMA**



Choix de la durée



Maîtrise de votre budget



Fiabilité des machines récentes

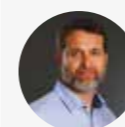
DIGITAL CARE, un accompagnement sur mesure pour vos solutions digitales.

Systèmes de guidage, documentation automatique ou optimisation des performances des machines : à mesure que l'agriculture se numérise, de plus en plus de solutions digitales de gestion d'exploitation voient le jour.

C'est pourquoi nos spécialistes vous accompagnent et vous forment pour vous aider à exploiter pleinement le potentiel de vos machines et de vos solutions digitales. Avec les contrats de services DIGITAL CARE, vous pouvez choisir le niveau d'assistance souhaité pour l'utilisation de vos solutions digitales CLAAS. Ainsi, toutes vos questions trouvent des réponses et vous pouvez vous concentrer sur l'essentiel.



**Vos contacts**



**Emmanuel BAS**  
Directeur Régional Clientèle Ouest et Centre  
06 07 78 19 48  
emmanuel.bas@claas.com



**Jean-François BECKER**  
Directeur Régional Clientèle Nord et Est  
06 82 80 80 05  
jean-francois.becker@claas.com



**Benoît PAQUEREAU**  
Directeur Régional Clientèle Sud-Ouest et Sud-Est  
06 08 02 37 31  
benoit.paquereau@claas.com

**CLAAS CONTACT**

**0 800 020 587**

Service & appel gratuits

Ligne ouverte 5 jrs / 7 - du lundi au vendredi  
8h00 - 12h30 | 14h00 - 17h00

[claas.com](http://claas.com)



Colaert Frères a été créée en 1905 à Steenbecque, dans les Flandres, par les frères Colaert. Cette entreprise familiale était spécialisée dans la fabrication de ressorts à lames pour suspension d'engins B.T.P. et de brides pour essieux de véhicules industriels et agraires. Dans les années 1950, elle était leader du marché français.

C'est en 1954 qu'est né le groupe italien A.D.R. dans la ville d'Uboldo, proche de Milan. La P.M.E. familiale était spécialisée dans la sous-traitance en mécanique. Quelques années plus tard, en 1967, elle s'oriente dans la fabrication en grande série d'essieux pour matériels agricoles et petits véhicules à destination du marché italien. Pour faire face à la demande de plus en plus croissante, le marché italien devient trop petit pour A.D.R. qui se lance alors sur les pays européens.

Un processus d'internationalisation débute. A.D.R. rachète COLAERT Essieux, une société française renommée dans la production d'essieux et de suspensions complètes pour les machines agricoles. L'activité de l'entreprise démarre en septembre 1990. Aujourd'hui Colaert Essieux fournit 65% du marché français et plus de 60% du marché européen. Colaert Essieux travaille principalement avec les constructeurs de matériels tractés agraires et routiers.

## NOUS PROPOSONS UNE LARGE GAMME DE PRODUITS TELS QUE :

- Essieux fixes
- Essieux suiveurs
- Bogies, tandems, tridems, quadrems
- Suspensions Mécaniques, hydrauliques, pneumatiques
- Trains roulants homologués 40 KM/H France et Européen

## SMARTTRONIC, LE CONTRÔLE TOTAL DE VOS ESSIEUX DIRECTEURS.

Depuis plus de 35 ans, Colaert Essieux est à l'écoute des agriculteurs et des différents constructeurs de véhicules agricoles. Notre objectif est d'innover sans cesse afin d'apporter toujours plus de technologie et d'efficacité aux remorques et véhicules agricoles.

C'est dans cette optique que Colaert Essieux fait évoluer son système de gestion des essieux directeurs en introduisant le SmartTronic.

Outre les essieux suiveurs et directeurs, Colaert Essieux vous propose un système complet permettant de commander et de contrôler les essieux directeurs électroniques. Votre véhicule tracté peut être composé d'un ou de deux essieux directeurs, et avec le SmartTronic, le contrôle est automatique, sécurisé et intelligent ! De plus, l'usure des pneumatiques diminue (diminution du ripage) et la consommation de carburant également.

## FINIES LES LIAISONS MÉCANIQUES AVEC LE TRACTEUR

Pour simplifier l'utilisation quotidienne de vos remorques et notamment faciliter le changement de tracteur, nous avons développé une nouvelle version de notre suiveur électronique équipée d'un **capteur de position de type**

« gyroscope ». Ce capteur de nouvelle génération élimine toute liaison mécanique entre le tracteur et la remorque, ce qui facilite la mise en place et le changement de tracteur. Ce composant est directement implanté sur le châssis de la remorque et détecte instantanément les mouvements du véhicule. Les données du capteur sont immédiatement traitées par le système, ce qui permet un braquage précis et instantané des essieux, quelle que soit la direction du tracteur, en marche avant comme en marche arrière.

## CONTRÔLE SOUS ISOBUS

Le SmartTronic ajoute une fonction majeure grâce à la commande intégrée au système ISOBUS du tracteur. Ergonomique et ne nécessitant pas d'ajout de boîtier supplémentaire dans la cabine, le contrôle est naturel et simple.

Plusieurs configurations sont disponibles :

- Une fonction complètement automatique : ici, il n'est pas nécessaire d'intervenir ; le système gère parfaitement la trajectoire de la remorque en fonction de la direction et de la vitesse du tracteur.
- Le contrôle manuel, qui permet de répondre parfaitement à vos besoins, comme avec le mode « crabe », par exemple. L'utilisateur peut également piloter le braquage des essieux.

Le passage d'un mode de contrôle à l'autre s'effectue très facilement via l'interface ISOBUS.



## DEMANDEZ À VOS CONSTRUCTEURS DE L'INTÉGRER À LEUR NOUVELLE REMORQUE !

L'ensemble est livré complet aux constructeurs de véhicules : faisceau électrique, capteurs de position, distributeur hydraulique, calculateur, etc. Le SmartTronic est compatible avec l'ensemble de nos essieux suiveurs directeurs. Il est également possible de conserver le boîtier déporté de contrôle de la cabine en option. De plus, notre service technique se tient à votre disposition pour vous assister lors de la mise en service.

Le SmartTronic est parfaitement sécurisé et homologué. Il répond aux dernières normes européennes et ISO.

## Vos contacts en région

### ACCUEIL

03 28 43 85 50  
contact@colaertessieux.fr

### Yohann PILLOT

Directeur commercial  
03 28 43 85 59 - 06 79 42 85 26  
yohann.pillot@colaertessieux.fr

### Théo HALLUIN

Commercial secteur Nord-Est France  
03 28 43 85 54 - 06 87 05 16 49  
theo.halluin@colaertessieux.fr

### Charlotte DEROO

Assistante administration des ventes  
Gestion des délais/SAV  
03 28 43 48 75  
charlotte.deroo@colaertessieux.fr

### SERVICE COMMERCIAL

commercial@colaertessieux.fr

### Frédéric CAULIER

Commercial secteur Ouest France  
03 59 11 89 02 - 06 74 35 42 31  
frederic.caulier@colaertessieux.fr

### Émeline RYCKEBUSCH

Assistante commerciale et marketing  
Gestion des commandes  
03 59 11 89 01 - 06 82 36 51 78  
emeline.ryckebusch@colaertessieux.fr

### MAGASIN PIÈCES

Service pièces détachées  
03 28 43 48 76  
magasin.pieces@colaertessieux.fr

Cultivons demain

#ProtectionDesCultures #Semences #NutritionDesPlantes



Société 100% dédiée à l'agriculture, Corteva Agriscience apporte aux agriculteurs un portefeuille de solutions destinées à améliorer le rendement et la rentabilité des exploitations en combinant semences, produits de protection des cultures et de nutrition des plantes.

## SEMENCES

Corteva Agriscience développe un ensemble de technologies et de semences de haute qualité afin de vous aider à relever vos nombreux défis. À travers nos marques Pioneer® et Brevant™, retrouvez toutes nos solutions pour réussir vos cultures de maïs, tournesol et colza.

## PROTECTION DES CULTURES

Corteva Agriscience est une entreprise qui met la technologie au service de l'agriculture. Nous créons des produits de protection des cultures permettant d'augmenter la rentabilité du travail des agriculteurs. Sécurité, qualité et durabilité font partie intégrante de notre mission.

## NUTRITION DES PLANTES

Pour répondre aux enjeux agricoles actuels, Corteva met en marché des biostimulants et des solutions de nutrition innovantes, notamment des bactéries fixatrices d'azote. Corteva est aujourd'hui le leader sur le marché des micro-organismes à vocation fertilisante et continue de développer des innovations dans ce domaine.

## INSTINCT™ NITRATOP POUR AUGMENTER LA VALEUR FERTILISANTE DE VOS EFFLUENTS D'ÉLEVAGE

### LA PREMIÈRE SOLUTION COMPLÈTE POUR STABILISER L'AZOTE DES EFFLUENTS ORGANIQUES

Instinct™ est un additif pour lisier et digestat permettant de limiter les pertes d'azote par lessivage ou émissions de protoxyde d'azote et ainsi de répondre aux enjeux agricoles par une fertilisation organique optimisée et un impact environnemental mieux maîtrisé.

### UN OUTIL DÉDIÉ POUR FACILITER LA MISE EN ŒUVRE

Corteva Agriscience a développé l'incorporateur Instinct™ Nitratop qui comprend une cuve compacte de 50 L à fixer sur la tonne à lisier et un boîtier de contrôle sans fil. Cet outil permet l'incorporation homogène du produit aux effluents liquides organiques (lisiers, digestats...) lors du remplissage de la cuve. Il pilote avec précision le volume à incorporer et évite le recours à des passages spécifiques.

## MISE À DISPOSITION DANS LE CADRE D'UN CONTRAT DE PRÊT

Corteva Agriscience accompagne les cuma qui souhaitent s'engager avec Instinct™ au travers d'un contrat de prêt comprenant l'accompagnement à l'installation de l'incorporateur par un mécanicien partenaire, la mise en route et la formation à l'outil, une visite de contrôle annuelle et les réparations. Réservez un incorporateur Instinct™ Nitratop ou posez toute question relative à la gamme Corteva en vous rapprochant de vos interlocuteurs Corteva Agriscience en région.



## Vos interlocuteurs en région

RÉGION NORD  
Damien BRASSEUR

27	59	60	62
76	77	80	95

06 18 21 55 05  
damien.brasseur@corveva.com

RÉGION SUD-OUEST  
Nicolas MASSOU

09	11	12	24	31
32	33	40	46	47
64	65	81	82	

06 31 67 05 12  
nicolas.massou@corveva.com

RÉGION EST  
David MICHEL

21	25	39	52
54	55	57	67
68	70	90	

06 75 90 80 92  
david.michel@corveva.com

RÉGION CHAMPAGNE  
Véronique BOSSE

02	08	10
51	89	

06 07 75 16 85  
veronique.bosse@corveva.com

RÉGION CENTRE  
Simon BACHELET

18	28	36	37	41
45	58	78	91	

07 88 26 13 14  
simon.bachelet@corveva.com

COORDINATION NATIONALE AVEC LE RÉSEAU CUMA  
Guillaume GUEPET

06 14 20 57 93  
guillaume.guepet@corveva.com



Le **Crédit Agricole**, fondé en 1885, est le premier groupe coopératif et mutualiste au monde. En tant que banque française, il offre une gamme complète de services bancaires et d'assurance, dédiés notamment à l'accompagnement des agriculteurs. Il soutient leurs projets, qu'il s'agisse de s'installer, de se développer, de diversifier leurs activités, de sécuriser leurs exploitations, de transmettre leurs biens, ou de préparer leur retraite ainsi que celle de leurs salariés.

Le Crédit Agricole propose des solutions pour la gestion de trésorerie, la commercialisation des productions et la protection contre les risques climatiques. Engagé dans la lutte contre le changement climatique, il favorise le développement des pratiques bas carbone et la structuration de la filière carbone. La banque vise également à faciliter l'installation des nouvelles générations d'agriculteurs et à accompagner l'évolution des techniques vers un système agro-alimentaire compétitif et durable.

Pour mieux servir les agriculteurs, le Crédit Agricole s'appuie sur ses filiales spécialisées telles que Pleinchamp.com, CACEIS, et Pacifica, qui offrent divers services pour la gestion quotidienne des exploitations, l'exécution et la compensation sur les marchés à terme agricoles, et l'assurance des bâtiments, du matériel, des cheptels, et de la production.

Le Crédit Agricole propose des offres et services dédiés aux cuma pour soutenir les agriculteurs avec des solutions financières adaptées à l'acquisition et à l'utilisation de matériel agricole en commun.

En partenariat avec la Fédération Nationale des cuma, les caisses régionales favorisent l'installation des jeunes agriculteurs au sein des cuma. Notamment via Agilor, une formule dédiée aux cuma. Ce dispositif offre cinq avantages majeurs : une démarche simplifiée, un outil digital pour la signature électronique, une réponse rapide sous 48 heures, un taux attractif conçu avec les constructeurs et un échéancier aligné sur la trésorerie des agriculteurs. Agilor inclut des prêts à taux fixe ou variable pour l'achat de matériel agricole, ainsi qu'une solution de crédit-bail permettant de financer des équipements sans mobiliser de fonds propres. Enfin, des assurances spécialisées, comme l'Assurance Matériel Agricole et l'Assurance Multirisque Agricole par Pacifica, protègent les équipements, bâtiments et récoltes, garantissant ainsi une couverture complète et adaptée aux besoins des agriculteurs.

## Vos interlocuteurs en région

**ALPES PROVENCE** • Thomas BOUTIN  
06 42 59 31 69 - thomas.boutin@ca-alpesprovence.fr

**ALSACE VOSGES** • Adeline GIRARD  
03 89 22 39 10 - adeline.GIRARD@ca-alsace-vosges.fr

**ANJOU ET DU MAINE** • Virginie DEFAY  
02 41 47 87 72 - virginie.defay@ca-anjou-maine.fr

**AQUITAINE** • Damien RICHARD  
06 11 68 55 24 - damien.richard@ca-aquitaine.fr

**ATLANTIQUE VENDÉE** • Nicolas THORIN  
02 40 30 55 09 - nicolas.thorin@ca-atlantique-vendee.fr

**BRIE PICARDIE** • Arnaud THIEBLEMONT  
06 76 36 52 37 - arnaud.thieblemont@ca-briepicardie.fr

**CENTRE EST** • Caroline BERGER  
04 37 46 21 25 - caroline.berger@ca-centrest.fr

**CENTRE FRANCE** • Samuel DUQUET  
04 73 74 76 81 - samuel.duquet@ca-centrefrance.fr

**CENTRE-LOIRE** • Emmanuel BILLEREAU  
02 38 60 24 82emmanuel.billereau@ca-centreloire.fr

**CENTRE-OUEST** • Guillaume MOURAND  
06 45 99 74 86 - guillaume.mourand@ca-centreouest.fr

**CHAMPAGNE-BOURGOGNE** • Sébastien ROS  
03 25 71 43 06 - sebastien.ros@ca-cb.fr

**CHARENTE PÉRIGORD** • Sandrine GAMOT  
06 87 05 90 47 - sandrine.gamot@ca-charente-perigord.fr

**CMDS** • Christine GUILHAMET  
05 46 46 58 83 - christine.guilhamet@ca-cmds.fr

**CORSE** • Aurélien GIOVANNANGELI-JARRY  
06 17 41 79 17 - aurelien.giovannangeli-jarry@ca-corse.fr

**CÔTES D'ARMOR** • Jean-Rémi BERTHELEU  
02 96 01 32 16 - jean-remi.bertheleu@ca-cotesdarmor.fr

**DES SAVOIE** • Pierre-Luc DUFOUR  
04 50 83 83 55 - pierre-luc.dufour@ca-des-savoie.fr

**FINISTÈRE** • Morgan BESNARD  
02 98 66 97 31 - morgan.besnard@ca-finistere.fr

**FRANCHE COMTÉ** • Delphine BOUVERESSE  
03 81 84 86 12 - delphine.bouveresse@ca-franche-comte.fr

**GUADELOUPE** • Daniel SHEIKBOUDHOU  
05 90 90 64 47 - daniel.sheikboudhou@ca-guadeloupe.fr

**ILLE-ET-VILAINE** • Nicolas GARDIN  
09 80 98 44 50 - nicolas.gardin@ca-illeetvilaine.fr

**LANGUEDOC** • Yoann CAPDEVIELLE  
06 31 79 45 15 - yoann.capdevielle@ca-languedoc.fr

**LOIRE HAUTE-LOIRE** • Régis SANIAL  
04 77 37 11 46 - regis.sanial@ca-loirehauteloire.fr

**LORRAINE** • Stéphane BRACONNOT  
06 89 66 38 89 - stephane.braconnot@ca-lorraine.fr

**MARTINIQUE GUYANE** • Jean-Christophe AVENEL  
05 96 60 70 48 - jean-christophe.avenel@ca-mg.fr

**MORBIHAN** • Patrice GAUDIN  
02 97 01 78 48 - patrice.gaudin@ca-morbihan.fr

**NORD DE FRANCE** • Stéphane LEDUC  
03 21 07 74 30 - stephane.leduc@ca-norddefrance.fr

**NORD MIDI PYRÉNÉES** • Nicolas VIDAL  
05 65 89 12 00 - nicolas.vidal@ca-nmp.fr

**NORD-EST** • David REULET  
06 83 20 82 11 - david.reulet@ca-nord-est.fr

**NORMANDIE** • Jean-Emmanuel ZARAGOZA  
02 31 55 16 28 - jean-emmanuel.zaragoza@ca-normandie.fr

**NORMANDIE SEINE** • Olivier MALAVAL  
02 27 76 69 57 - olivier.malaval@ca-normandie-seine.fr

**PARIS ILE-DE-FRANCE** • David MOTHERON  
01 44 73 16 34 - david.motheron@ca-paris.fr

**PROVENCE-CÔTE-D'AZUR** • Jean-François RICHARDOZ  
04 93 14 87 59 - jean-francois.richardoz@ca-pca.fr

**PYRÉNÉES-GASCOGNE** • Mathieu SAUTIER  
06 31 26 85 68 - mathieu.sautier@ca-pyrenees-gascogne.fr

**RÉUNION** • Guillaume BORIES  
02 62 40 83 37 - guillaume.bories@ca-reunion.fr

**SUD RHÔNE ALPES** • Jean SAINT-MICHEL  
04 75 84 94 37 - jean.saint-michel@ca-sudrhonealpes.fr

**SUD-MÉDITERRANÉE** • André TOMAS  
04 68 55 64 26 - andre.tomas@ca-sudmed.fr

**TOULOUSE 31** • Agnes GRAPIN ESCAFFRE  
05 61 26 92 13 - agnes.grapinescaffre@ca-toulouse31.fr

**TOURAIN ET POITOU** • Claire CRONIE  
02 47 39 81 41 - claire.cronie@ca-tourainepoitou.fr

**VAL DE FRANCE** • Sébastien RILLIE  
02 54 58 37 65 - sebastien.rillie@ca-valdefrance.fr



## LE CRÉDIT MUTUEL, UNE BANQUE COOPÉRATIVE QUI APPARTIENT À SES CLIENTS-SOCIÉTAIRES

Créé par des agriculteurs, le Crédit Mutuel entretient ses valeurs fondatrices, qui en font aujourd'hui une des banques les plus solides en France.

Notre développement sur le marché de l'agriculture et de la viticulture se poursuit en se basant sur ces mêmes valeurs : mutualisme, proximité, innovation, savoir-faire. Sur ces 4 piliers, nous construisons une relation de confiance avec nos clients grâce au professionnalisme de nos conseillers et à l'implication de nos élus Crédit Mutuel. Ces valeurs de partage, de responsabilité et d'écoute sont celles d'une banque différente, solide et solidaire, au service du développement de l'économie des territoires.

Partenaire des exploitations agricoles, nous accompagnons au quotidien l'activité et les projets de nos clients dans une démarche de conseil personnalisé.

2<sup>e</sup> banque de l'agriculture, avec une implication rurale forte, le Crédit Mutuel est un élément moteur de l'économie agricole et du monde rural en France.

## LE CRÉDIT MUTUEL, UNE BANQUE AU SERVICE DE SES CLIENTS ET DES TERRITOIRES

Avec 87 000 salariés et 20 000 administrateurs, le groupe coopératif Crédit Mutuel accompagne au quotidien 37,8 millions de clients – dont 34,7 millions de particuliers – dans la réalisation de leurs projets. Le réseau de 1911 caisses de Crédit Mutuel réparties sur tout le territoire national est le point d'accueil de tous les clients. Ce sont dans ces caisses que les adhérents des cuma trouveront leurs interlocuteurs qui sauront les accompagner dans leurs projets. Ce réseau est augmenté d'une gamme de services numériques innovants et sécurisés au bénéfice de tous. Pour financer simplement le matériel agricole, les cuma peuvent également avoir accès à des formules de crédit proposées directement par les concessionnaires partenaires, à des conditions avantageuses et qui favorisent la mise en place rapide de financements en crédit-bail ou en crédit classique.

**Vous retrouverez ci-dessous l'ensemble de vos contacts agricoles dans les fédérations et à la Confédération Nationale du Crédit Mutuel.**

Chaque caisse de Crédit Mutuel est obligatoirement affiliée à l'une des 18 fédérations qui couvrent l'ensemble du territoire national. Au sein de chaque fédération, le réseau cuma trouvera un interlocuteur spécialiste du monde agricole.

La Confédération Nationale du Crédit Mutuel (CNCM) est l'organe central du groupe. Les 18 fédérations régionales auxquelles s'ajoute une fédération nationale dédiée au monde agricole (le Crédit Mutuel Agricole et Rural - CMAR) y adhèrent.

### Vos interlocuteurs en région

**ANJOU ANGERS** 49  
**Matthieu PLOQUIN**  
 02 41 23 24 82  
 matthieu.ploquin@creditmutuel.fr

**SUD-OUEST BORDEAUX** 33  
**Yves LE PAGE**  
 06 77 59 43 45  
 yves.le-page@cmso.com

**SAVOIE MONT BLANC ANNECY** 73 74  
**Thomas GATOUILLAT**  
 06 58 27 37 33  
 thomas.gatouillat@creditmutuel.fr

**BRETAGNE BREST** 22 56  
**Thomas LACOTE**  
 06 74 83 21 87  
 thomas.lacote@cmb.fr

**NORMANDIE CAEN** 76  
**François CHAUVIN**  
 06 64 50 71 93  
 francois.chauvin@creditmutuel.fr

**MASSIF CENTRAL CLERMONT-FERRAND** 15 63  
**Mélanie BARAGE LE FLÈCHE**  
 04 73 43 12 01  
 melanie.barage-le-fleche@creditmutuel.fr

**Océan LA ROCHE S/YON** 85  
**Frédéric RONDEAU**  
 06 36 16 42 24  
 frederic.rondeau@creditmutuel.fr

**MAINE ANJOU BASSE NORMANDIE LAVAL** 50 53 61 72  
**Arnaud LÉBOUVIER**  
 02 43 66 23 04  
 arnaud.lebouvier@creditmutuel.fr

**NORD EUROPE LILLE** 02 08 51 59 60 62 80  
**Marie DEQUIDT**  
 06 62 09 80 24  
 marie.dequidt@creditmutuel.fr

**SUD-EST LYON** 01 38 42 43 69 71 SUD  
**David ROY**  
 06 79 47 39 95  
 david.roy@creditmutuel.fr

**LOIRE-ATLANTIQUE ET CENTRE OUEST NANTES** 19 23 44 79 86 87  
**Sandrine TABUT**  
 02 40 68 22 81  
 sandrine.tabut@creditmutuel.fr

**Aurélien DANIEL**  
 02 40 68 22 90  
 aurelien.daniel@creditmutuel.fr

**CENTRE ORLÉANS** 18 28 36 37 41 45  
**Arnaud VIANDIER**  
 06 88 35 10 63  
 arnaud.viandier@creditmutuel.fr

**ILE-DE-FRANCE PARIS** 92 93 94 95  
**Nicolas TURQUIN**  
 06 08 96 12 62  
 nicolas.turquin@creditmutuel.fr

**CENTRE EST EUROPE - DRN - STRASBOURG** 67 68  
**Emmanuelle PAGNIEZ**  
 06 37 08 87 52  
 emmanuelle.pagniez@creditmutuel.fr

**CENTRE EST EUROPE - DRO - METZ** 54 55 57 88  
**Olivier BLIN**  
 06 62 08 79 25  
 olivier.blin@creditmutuel.fr

**CENTRE EST EUROPE - DRS BESANCON - MULHOUSE** 25 39 68 SUD 70 90  
**Sébastien POULET**  
 06 88 27 86 97  
 sebastien.poulet@creditmutuel.fr

**CENTRE EST EUROPE - DRBC - DIJON** 52 58 71 89  
**Bertrand VANDAELE**  
 03 80 81 25 70  
 bertrand.vandaele@creditmutuel.fr

**MIDI-ATLANTIQUE TOULOUSE** 09 31 32 40 46 47 64 65 81 82  
**Pierre MARTINEZ**  
 06 58 36 02 57  
 pierre.martinez@creditmutuel.fr

**MÉDITERRANÉEN MARSEILLE** 04 05 06 11 13 20 30 34 48 66 83 84  
**Jérémy FRITSCH**  
 06 44 36 27 91  
 jeremie.fritsch@creditmutuel.fr

**DAUPHINE-VIVARAIS VALENCE** 07 26 38  
**Antoine CESSIEUX**  
 06 11 45 04 97  
 antoine.cessieux@creditmutuel.fr

### Confédération nationale

**Sébastien PRIN**  
 06 73 87 43 57  
 sebastien.prin@creditmutuel.fr



Crédit photo : ©Antoine Vandenbroucke

## EDF POWER SOLUTIONS

Acteur industriel responsable et innovant, EDF power solutions développe, construit et exploite des moyens de production d'énergies renouvelables et bas carbone ainsi que des solutions de flexibilité et de transport d'électricité. Grâce à l'ensemble de ses expertises, EDF power solutions accompagne ses clients en leur proposant des offres sur mesure pour contribuer à la décarbonation et à la performance des systèmes électriques. Dans nos différentes géographies, nos équipes s'engagent au quotidien pour accélérer la transition énergétique.

EDF power solutions est membre de France Agrivoltaïsme et siège au sein de son conseil d'administration. L'association regroupe et fédère les filières agricoles et agroalimentaires, les fournisseurs de technologies agrivoltaïques et les énergéticiens afin de promouvoir les atouts de l'agrivoltaïsme auprès du grand public, des territoires et des décideurs politiques.

## L'AGRIVOLTAÏSME : LE PHOTOVOLTAÏQUE AU SERVICE DE L'AGRICULTURE

En 2023, la loi d'accélération des énergies renouvelables a créé un nouveau type d'installation : les installations agrivoltaïques. Elles permettent, avec des structures surélevées et adaptées à la production agricole travaillée par l'exploitant, d'apporter divers services aux productions agricoles et de produire de l'énergie sur la parcelle équipée. Ombrière/abris pour les animaux d'élevage, protection contre les aléas climatiques, adaptation au changement climatique, etc.

## UNE DÉMARCHÉ PARTENARIALE...

Partenaire de la FNCUMA depuis 3 ans, EDF power solutions s'engage aux côtés des collectifs agricoles pour développer des projets de territoire.

Mettre en place **un partenariat de long terme avec l'ensemble des acteurs locaux** est la clé de voute du développement de nos projets. Du lancement de la réflexion autour du besoin à la mise en œuvre du projet, puis pendant toute la durée de son exploitation jusqu'au démantèlement, EDF power solutions travaille avec les exploitants et les propriétaires, les collectifs d'agriculteurs, les collectivités, les associations et les riverains pour **développer des projets qui répondent aux problématiques ainsi qu'aux enjeux agricoles et territoriaux.**

Pour chaque projet, nous nous adaptons aux particularités locales et proposons aux acteurs du monde agricole **des solutions adaptées à leur exploitation et qui assurent une coactivité pérenne entre production agricole et production d'électricité.** Sur une même production, les projets peuvent



Crédit photo : © Mon petit film

être différents, selon le type de sol par exemple ou les conditions météorologiques propres à chaque territoire et les contraintes spécifiques de chaque exploitation agricole. Le travail réalisé avec les acteurs locaux et les études menées site par site permettent de développer **des projets sur mesure, avec des technologies adaptées aux spécificités locales.**



## ... BASÉE SUR L'EXPÉRIMENTATION

EDF power solutions **investit depuis plus de 6 ans dans la recherche** au travers de son département Nouvelles Technologies et du travail conjoint avec la Direction Recherche & Développement du groupe EDF, ainsi qu'avec des experts en agronomie et des professionnels du monde agricole. EDF power solutions est également membre du Pôle National de Recherche dédié à l'agrivoltaïsme et pilote par l'INRAE.

EDF power solutions a développé plusieurs démonstrateurs permettant de tester différents types de structures s'adaptant aux cultures et

à des conditions climatiques spécifiques.

**1** - Situé sur le site de recherche EDF Lab (77) et mis en service en septembre 2019, le **démonstrateur des Renardières** étudie les impacts de l'installation photovoltaïque sur des productions fourragères et des grandes cultures. Avec six ans de retour d'expérience, des premiers résultats intéressants ont été obtenus et les essais se poursuivent pour optimiser le dispositif.

**2** - Inauguré en juin 2023 à Beaucaire dans le Gard, le démonstrateur ADELI étudie les effets des panneaux, comme celui de l'ombrage, sur des cultures de riz.

**3** - Depuis septembre 2023, le démonstrateur Vitisolar, installé sur le site de l'Institut national de recherche pour l'agriculture, l'alimentation et l'environnement (INRAE) à Bordeaux, étudie les impacts d'une installation photovoltaïque sur les vignes de merlot.

**4** - Implanté depuis 2024 à Marsillargues, en Occitanie, le démonstrateur EVAPORE a pour objectif d'étudier, les effets des panneaux photovoltaïques sur les pommiers.

L'étude portera notamment sur le développement d'une stratégie de pilotage optimisée des trackers adaptés aux besoins de la culture.

## Vos contacts

Des interlocuteurs dédiés sur l'agrivoltaïsme à vos côtés partout en France



Marie SEPCHAT

06 21 57 42 63

marie.sepchat@edf-power.com



Sébastien RIQUART

06 22 80 43 63

sebastien.riquart@edf-power.com



Emilien PASCAUD

06 16 20 80 49

emilien.pascaud@edf-power.com





### AVEC ENGIE, FAITES DE VOS EFFLUENTS ET SOUS-PRODUITS UN BIOMÉTHANE LOCAL QUI PROFITE À VOTRE TERRITOIRE

Leader français du gaz renouvelable, ENGIE soutient depuis plus de dix ans le développement de la méthanisation dans l'hexagone. Avec notre entité **ENGIE Gaz Renouvelables**, nous initions, développons, finançons, construisons et exploitons des unités de biométhane ancrées dans les territoires.

**Proches des acteurs agricoles**, des collectivités, des industries et des transporteurs, nous construisons des projets adaptés aux réalités locales. Notre modèle s'appuie sur les experts agricoles du territoire et répond aux enjeux techniques, économiques et environnementaux de chaque bassin, pour des projets pleinement intégrés dans une économie locale et circulaire.

Aujourd'hui, **ENGIE Gaz Renouvelables en France**, c'est :

- 1<sup>er</sup> producteur de biométhane
- 22 unités en exploitation et 13 en partenariat
- 600 exploitations agricoles partenaires dans un rayon moyen de 20 km autour des unités
- 750 GWh injectés par an, soit l'équivalent de la consommation de 68 000 foyers

**Notre mission** : accélérer la production d'un gaz 100 % renouvelable d'ici 2050, accompagner les agriculteurs dans la décarbonation et valoriser durablement leurs activités.

### DES SOLUTIONS BIOMÉTHANE PENSÉES POUR VOUS

ENGIE Gaz Renouvelables développe des unités de biométhane avec et pour les agriculteurs. Notre objectif : valoriser vos effluents d'élevage, résidus de culture ou CIVE en énergie et en fertilisant organique, tout en renforçant la valeur créée dans votre territoire.

#### VALORISEZ VOS EFFLUENTS ET SOUS-PRODUITS DANS UN CADRE STABLE, SÛR ET DURABLE

Vous apportez vos fumiers, lisiers ou résidus de culture : nous les valorisons dans une unité située à moins de 20 km. En échange, vous bénéficiez d'un digestat performant, capable de remplacer une partie de vos engrais de synthèse et percevez une rémunération ciblée en fonction de la nature des intrants.



À la clé : moins de coûts, moins de stockage, une logistique simplifiée (prestations assurées par des prestataires comme les cuma)... et surtout une solution stable, cadrée et fiable sur la durée, portée par un acteur solide et présent à vos côtés.

#### LE DIGESTAT, UN ATOUT AGRONOMIQUE POUR VOS SOLS

Naturel, riche, abordable et rapidement assimilable, le digestat optimise vos plans de fumure et améliore la fertilité de vos sols. Nos équipes vous accompagnent pour l'intégrer efficacement dans vos pratiques, avec un suivi agronomique adapté à votre exploitation.



La méthanisation présente dès lors un double avantage : une meilleure gestion des déchets et des sous-produits et une réduction de la dépendance aux intrants chimiques importés. En outre, vous contribuez aussi directement à la production d'un biométhane local, injecté dans les réseaux et

qui alimente foyers et entreprises de votre territoire dans une logique d'économie circulaire.

#### DES OPTIONS POUR ALLER PLUS LOIN

Selon les besoins locaux, ENGIE peut intégrer la valorisation de biodéchets, la production de CO<sub>2</sub> biogénique, ou un accompagnement renforcé sur les CIVE, essentielles à l'horizon 2050. Nos experts travaillent avec vos conseillers pour définir les solutions techniques et économiques les plus pertinentes.

#### UN PARTENAIRE FIABLE, AU PLUS PRÈS DU TERRAIN

Nos 6 agences régionales et nos 250 experts, vous garantissent un fonctionnement réactif, transparent et sécurisé. Forts de 10 ans d'expérience en méthanisation et de 150 ans d'ancrage industriel, nous sommes en capacité d'investir sur le long terme dans vos territoires pour réduire vos risques, stabiliser votre activité et construire une valeur durable pour votre exploitation.

**Envie d'en savoir plus ? Parlons de votre projet :**

- > [info.bioz@engie.com](mailto:info.bioz@engie.com)
- > [bioz-biomethane.com](http://bioz-biomethane.com)

#### Vos contacts



**Denis DHUGUES**

**Directeur développement**  
[denis.dhugues@engie.com](mailto:denis.dhugues@engie.com)



**Nathalie BUREAU**

**Responsable développement**  
[nathalie.bureau@engie.com](mailto:nathalie.bureau@engie.com)



**Yves TINDON**

**Responsable origination**  
[yves.tindon@engie.com](mailto:yves.tindon@engie.com)

## PILOTEZ VOTRE CUMA AVEC SUCCÈS

- ✓ **ESSAIS & AVIS** de matériels agricoles
- ✓ **ANALYSES** économiques
- ✓ **AIDE** à la décision
- ✓ **PROJETS** inspirants



1 mois d'essai OFFERT



### LE MÉDIA EST FAIT POUR VOUS

Créé par le réseau cuma il y a 50 ans, le Média Entraid est né de la volonté de mettre en lumière les initiatives collectives et de partager les expériences terrain entre agriculteurs. La puissance du groupe, c'est un héritage et des valeurs que les femmes et les hommes d'Entraid Médias font vivre quotidiennement dans nos éditions.

### MAÎTRISER LE COÛT RÉEL D'UTILISATION DU MATÉRIEL, PLUS QUE JAMAIS UNE NÉCESSITÉ POUR LES EXPLOITANTS

La mécanisation est le premier poste de charges des agriculteurs, en moyenne 18% de l'ensemble des charges de l'exploitation. Nous traitons ce sujet avec des contenus exclusifs dans nos éditions Rayons X Magazine et mettons également à votre disposition un outil en ligne, Le Simulateur, pour vous accompagner dans la construction de vos projets d'investissement.

### DES JOURNALISTES PRÈS DE CHEZ VOUS

Présente sur tout le territoire, notre rédaction composée de 7 journalistes couvre les initiatives des collectifs d'agriculteurs dans leurs régions. Grâce à cette proximité territoriale, plus de 1000 sujets d'initiatives locales sont créés chaque année.

### UNE INFO PRATIQUE, UTILE ET FACILEMENT APPLICABLE

Des contenus utiles, concrets, influents et faciles à lire en moins de 5 mn chrono. Plus de 22 000 adhérents de cuma font déjà confiance à notre média. C'est un véritable outil de travail, une source d'inspiration et une ouverture sur la communauté cuma à travers tout le territoire. En rejoignant la communauté Entraid Médias, vous recevez des contenus sur-mesure, conçus pour les collectifs : des conseils pratiques, des idées d'actions concrètes, des inspirations pour vos projets. Et toujours, notre engagement de valoriser les territoires et les agriculteurs au travers de reportages. Ensemble, continuons à faire vivre et grandir les valeurs qui font la force du réseau cuma.



### QUE CONTIENT MON ABONNEMENT ENTRAID MÉDIAS ?

En vous abonnant à Entraid, vous bénéficiez de la formule intégrale :

- 16 éditions Premium par an livrées chez vous :
  - 10 N° Entraid Magazine
  - 4 N° Rayons X Magazine
  - 2 N° Hors-Série thématique
- Simulateur Rayons X en ligne
- Accès illimité entravid.com
- Versions numériques & archives
- Newsletters abonnés exclusives

### COMMENT S'ABONNER ?

L'ensemble de nos offres est accessible en ligne sur le site : [www.entraid.com/boutique](http://www.entraid.com/boutique).

### UNE QUESTION ?

Contactez Jérémie du Service relation abonnés qui vous donnera une réponse rapide et adaptée à vos besoins.

### Vos contacts



**Leslie GHACHI**  
Responsable abonnement  
06 43 86 31 59  
[l.ghachi@entraid.com](mailto:l.ghachi@entraid.com)



**Jérémie GONCALVES**  
Service relation abonnés / fédérations  
06 82 52 30 58  
[j.goncalves@entraid.com](mailto:j.goncalves@entraid.com)

### VOTRE ABONNEMENT À 92 € AU LIEU DE 143 €

Nous souhaitons vous faire bénéficier de tous nos contenus aux meilleures conditions. Voilà pourquoi nous avons mis en place, pour vous, une offre exceptionnelle spéciale cuma, au tarif annuel de 92 € au lieu de 143 €.

Vous pouvez également choisir de vous abonner collectivement, avec les autres membres de votre cuma pour bénéficier de tarifs encore plus remisés (jusqu'à près de 50% de remise).



## DLG. PROGRÈS ET DURABILITÉ DANS L'AGRICULTURE ET L'INDUSTRIE AGROALIMENTAIRE

La DLG (Société d'agriculture allemande), fondée en 1885 par Max Eyth, s'engage pour la productivité et la préservation des ressources dans une chaîne de valeur agricole et alimentaire durable et ouverte à l'innovation. Son objectif est de promouvoir le progrès à travers le transfert de connaissances, de compétences et de technologies. Avec plus de 30000 membres, la DLG est une organisation à but non lucratif, politiquement indépendante et connectée à l'international.

### ORGANISATEUR DES SALONS AGRICOLES LEADERS MONDIAUX

Principal expert de son secteur, la DLG organise plus de 30 salons et événements dans les domaines de l'agriculture et des technologies alimentaires dont les salons internationaux de référence AGRITECHNICA et EuroTier.

### EXPERTISE ET INNOVATION POUR L'AGRICULTURE ET L'AGROALIMENTAIRE

La DLG réalise de nombreux tests sur les aliments, les matériels agricoles et les intrants. Grâce à son centre de compétences en agriculture et agroalimentaire ainsi qu'aux médias de ses maisons d'édition, la DLG garantit un transfert de savoir-faire indépendant. La DLG développe également des solutions face aux défis de l'agriculture et de l'industrie agroalimentaire au sein de nombreux comités d'experts nationaux et internationaux.

[www.dlg.org](http://www.dlg.org) [www.dlg-markets.com](http://www.dlg-markets.com)

## EUROTIER 2026 - LE SALON LEADER MONDIAL DES PROFESSIONNELS DE L'ÉLEVAGE

EuroTier est le salon professionnel de référence mondiale pour l'élevage et les productions animales. Véritable plateforme d'innovation de l'industrie internationale de l'élevage, il offre une vue d'ensemble complète des innovations technologiques et des standards établis tout au long de la chaîne de valeur de la production animale. Placée sous le thème directeur « Intelligence in animal farming », l'édition EuroTier 2026 se tiendra du 10 au 13 novembre 2026 sur le parc des expositions de Hanovre. L'accent sera mis sur les technologies intelligentes au service d'un élevage efficace, durable et respectueux du bien-être animal. La plus grande vitrine mondiale de l'élevage professionnel couvre toutes les principales espèces animales : bovins, porcins, volailles, ovins, caprins et chevaux.



### UN ÉVÈNEMENT CLÉ POUR LES CUMA

Les cuma trouvent à EuroTier 2026 une plateforme de référence pour découvrir les innovations technologiques, rencontrer les principaux fabricants et échanger avec des experts internationaux de l'élevage. Le salon met en avant des solutions adaptées aux besoins des exploitations et des équipements partagés, permettant d'optimiser les investissements, d'améliorer l'organisation collective du matériel et d'intégrer des technologies performantes et durables au service de la production animale.

### L'INTELLIGENCE TECHNOLOGIQUE AU SERVICE DE LA PERFORMANCE, DU BIEN-ÊTRE ANIMAL ET DE LA DURABILITÉ

Le salon présente des solutions et innovations destinées à l'élevage bovin, porcin et avicole. Les thématiques ovins et caprins, pensions pour chevaux, aquaculture, protéines alternatives et vente directe complètent l'offre d'exposition et le programme professionnel. Le portefeuille du salon couvre ainsi l'ensemble des produits et services liés à la production d'aliments d'origine animale : génétique, alimentation animale, systèmes d'élevage, tech-

niques climatiques et environnementales, traite et réfrigération, gestion des effluents, transport, équipements, transformation, commercialisation ainsi que services dédiés à la production agricole.

Face à la pression économique croissante et à la concurrence internationale, les technologies intelligentes deviennent indispensables. EuroTier 2026 montre comment l'automatisation, la robotique, les capteurs, l'intelligence artificielle et les plateformes numériques permettent d'optimiser les performances des exploitations, d'améliorer la santé et le bien-être animal, tout en réduisant les coûts, la consommation de ressources et les émissions.

En parallèle d'EuroTier, se tiendront également EnergyDecentral, le salon international de l'approvisionnement énergétique décentralisé, ainsi que la Inhouse Farming - Feed & Food Show, complétant l'offre par de nouvelles perspectives et modèles économiques pour l'agriculture de demain.

**EuroTier 2026 :**  
10 - 13 novembre, à Hanovre (Allemagne)  
[www.eurotier.com](http://www.eurotier.com)  
#EuroTier2026

### Vos contacts



**Sébastien BRANCHE**  
Contact exposants français  
DLG  
+33 6 08 88 15 82  
[s.branche@dlg.org](mailto:s.branche@dlg.org)



**Frans VON HUTTEN**  
DLG Area Manager France  
+49 69 24788 400  
[f.vonhutten@dlg.org](mailto:f.vonhutten@dlg.org)



**Ines RATHKE**  
Cheffe de projet EuroTier  
+49 69 24788 433  
[eurotier@dlg.org](mailto:eurotier@dlg.org)

#Expert #Local #Services



**DES SERVICES RAPIDES ET PRATIQUES SUR TOUS VOS ENJINS AGRICOLES QUELQUE SOIT LA MARQUE**



#### INTERVENTION SUR EXPLOITATION :

Chez France Pare-Brise, nous savons que vos engins agricoles sont essentiels à votre activité. C'est pourquoi nos équipes mobiles interviennent directement sur votre exploitation, sans frais supplémentaires, pour limiter toute immobilisation.

#### SERVICE RAPIDE ET EFFICACE :

Un impact sur votre vitrage ? Nous intervenons sous 48 h partout en France, en approvisionnant tous types de vitrages, quelle que soit la marque ou l'engin. Nos techniciens spécialisés sont formés pour agir vite et bien, afin que votre activité reprenne sans délai.

#### EXPERTISE AGRICOLE :

Les engins agricoles nécessitent des compétences spécifiques. Nos équipes disposent d'années d'expérience dans ce domaine et travaillent avec des équipements de pointe pour garantir des interventions précises et durables.

#### UNE PRISE EN CHARGE TOTALE :

Nous simplifions vos démarches : prise de rendez-vous en ligne ou via notre numéro vert, approvisionnement du vitrage, gestion administrative et relation avec votre assurance (agrée toutes compagnies). Vous nous contactez, nous gérons tout.

#### UN PARTENAIRE DE CONFIANCE :

Notre engagement : vous parler de pro à pro, intervenir rapidement et maintenir la productivité de vos exploitations au plus haut niveau.

#### PRISE EN CHARGE COMPLÈTE :

France Pare-Brise simplifie la vie des agriculteurs. Nous gérons tout : de l'évaluation à l'intervention sur site, en passant par la gestion des démarches administratives et la relation avec votre assurance (agrée toutes compagnies). Prise de rendez-vous en ligne ou via notre numéro vert, approvisionnement de votre vitrage quelle que soit la marque ou l'engin... Vous nous contactez, nous nous occupons du reste.

#### COMMENT BÉNÉFICIER DE NOTRE PRISE EN CHARGE ADAPTÉE :

- **Contactez-nous** : un vitrage endommagé ? Appelez France Pare-Brise.
- **Planification sur mesure** : nous organisons l'intervention selon vos besoins et votre calendrier.
- **Intervention sur exploitation** : nos techniciens se déplacent sous 48h, limitant les perturbations.
- **Rapidité et qualité** : approvisionnement de tous types de vitrages, intervention efficace et gestion des démarches auprès de votre assurance.

Avec France Pare-Brise, vous bénéficiez d'une solution pensée pour l'agricole. Proximité, mobilité et expertise font de nous le partenaire idéal pour l'entretien des vitrages de vos engins.



100% LIVE  
RDV EN LIGNE  
Franceparebrise.fr

0 800 400 200 Service & appel gratuits

www.franceparebrise.fr

#### Vos contacts

**Fanny RENAUDIN**  
Responsable Régionale Centre-Ouest  
06 76 31 43 72  
fanny.renaudin@franceparebrise.fr

**Monika ZAGRODNICKA**  
Responsable Régionale Sud-Est  
06 07 17 33 42  
monika.zagrodnicka@franceparebrise.fr

**Nicolas DEMAREST**  
Responsable Régional Nord-Est  
06 43 45 63 90  
nicolas.demarest@franceparebrise.fr

**Florian DOUBLIER**  
Responsable Régional Bourgogne  
Auvergne Rhône-Alpes  
07 85 50 32 25  
florian.doublier@franceparebrise.fr

**Sandrine LEFEVRE**  
Responsable Régionale Ile De France  
06 30 47 84 38  
sandrine.lefevre@franceparebrise.fr

**Eric MONTANARI**  
Responsable Régional Sud-Ouest  
06 02 10 88 36  
eric.montanari@franceparebrise.fr



## GAÏAGO REVITALISE LES SOLS ET LES AGROSYSTEMES

**Gaïa pour la Terre nourricière et Go pour l'urgence à revitaliser les sols.**

Experte en agronomie du vivant, Gaïago innove pour revitaliser les sols et renforcer la résilience des exploitations agricoles.

Fondée sur la convergence entre recherche scientifique et nécessités du terrain, Gaïago fournit des solutions opérationnelles aux agriculteurs. Free N100 incarne cet ADN pionnier : en tant que première solution à base de bactéries fixatrices d'azote de l'air homologuée en France (dès 2016), elle a démontré la capacité de Gaïago à proposer des alternatives performantes et durables pour la nutrition des cultures.

L'approche agronomique, impulsée par Francis Bucaille, agriculteur-agronome, cofondateur et auteur de « Revitaliser les sols », et mise en oeuvre par nos agronomes, repose sur une compréhension holistique du sol. Elle s'appuie sur l'analyse précise des équilibres chimiques, biologiques et physiques qui conditionnent la fertilité naturelle d'un sol performant.

Dans cette approche, Nutrigeo est une innovation essentielle. Ce prébiotique, en restaurant la fertilité naturelle des sols dégradés et en favorisant le stockage du carbone, est au coeur du programme Gaïago Carbone.

En plaçant l'innovation au service du vivant, à la fois utile, mesurable, économiquement viable et scientifiquement validée. Gaïago démontre qu'il est possible de réconcilier performance agricole, rentabilité économique, responsabilité environnementale et sociétale en redonnant au sol sa place centrale.

**Car, comme le rappelle notre vision :**  
« L'Homme est vivant quand la terre est vivante. »

## LE FINANCEMENT DE LA REVITALISATION DES SOLS

Gaïago Carbone trace une voie nouvelle pour l'agriculture en faisant de la vitalité des sols une performance climatique mesurable, certifiée et rémunératrice. C'est le premier programme mondial SOC (carbone organique du sol) à obtenir la certification « Design Certified » par Gold Standard.

Cette reconnaissance positionne Gaïago Carbone au plus haut niveau d'exigence du marché carbone, en garantissant la rigueur scientifique, la mesurabilité, la transparence des données, l'intégrité environnementale et la crédibilité climatique.

Ce sont déjà plus de 50 000 ha engagés dans le programme. Et les premiers résultats de l'évolution du stockage de carbone à trois ans s'affichent remarquablement à + 9,3 teqCO<sub>2</sub> en moyenne, soit 3,1 teqCO<sub>2</sub> par hectare et par an. Des résultats deux à trois fois supérieurs aux résultats annoncés par ailleurs par d'autres projets carbone.

**+ 3.1**  
teqCO<sub>2</sub>  
par ha et par an



## UNE SOLUTION FLEXIBLE TOUT-EN-UN

La durée du programme est de cinq ans et l'engagement se fait à la parcelle. Là où la plupart des programmes carbone agricoles reposent sur des modèles prédictifs liés à des pratiques, Gaïago Carbone s'appuie sur une approche scientifique fondée sur la mesure du carbone stocké, réalisée à partir de prélèvements et d'analyses de sol. Trois analyses sont réalisées, une avant la première application de Nutrigeo, la seconde 3 ans après et la dernière la 5<sup>e</sup> année. L'écart de stockage de carbone entre chaque analyse est converti en crédits carbone certifiés qui seront vendus sur le marché du carbone volontaire, et dont le revenu de la vente vous est reversé.

Gaïago Carbone ne valorise pas une pratique isolée, mais un résultat concret, il récompense toutes les actions en faveur de la revitalisation des sols (couverts végétaux, réduction du travail du sol, rotations etc.). Nos experts agronomes vous accompagnent pour activer les leviers en fonction de vos types de sol, de vos systèmes et stratégies de production.

Les premiers bénéficiaires du programme demeurent agronomiques, avec des résultats de l'effet de Nutrigeo sur l'évolution de la matière organique et la structure de sols visibles au champ dès six mois. Et aussi une meilleure rétention et infiltration de l'eau, davantage de minéraux disponibles pour les cultures sans oublier les gains de rendement directement liés à l'amélioration de la fertilité du sol.

## L'EXPERTISE AGRONOMIQUE À VOTRE PORTÉE

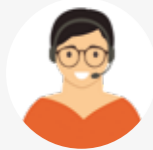
Chez Gaïago, la revitalisation des sols repose également sur la compréhension, le partage et la montée en compétence collective.

C'est dans cet esprit qu'ont été créés les Clubs Fertilité des Sols et

Soyez **payé**  
Pour **revitaliser**  
vos sols

carbone  
**Gaiago**

## Votre interlocuteur



**À VOTRE ÉCOUTE**  
07 57 19 04 51  
contact@gaiago.eu

L'Université des Sols. Deux dispositifs conçus pour faire grandir les pratiques autant que les hommes et les femmes qui les portent.

Les Clubs Fertilité des Sols sont des espaces de rencontres locaux, on y vient pour mieux comprendre les mécanismes du stockage du carbone et la revitalisation des sols, chacun vient avec son expérience de terrain, et repart enrichi de celle des autres.

L'Université des Sols est le programme de formation de Gaïago, conçu pour transmettre des connaissances solides, issues à la fois de la recherche scientifique et de l'expérience du terrain. Elle s'adresse à tous celles et ceux qui souhaitent approfondir leur compréhension du fonctionnement des sols.

En 2026, Gaïago va continuer à innover en lançant sa solution agronomique à destination des méthaniseurs et utilisateurs de digestat...



GRDF se mobilise au quotidien pour favoriser l'injection de biométhane dans le réseau et pour fédérer l'ensemble des acteurs impliqués.

En tant que gestionnaire du réseau de distribution, GRDF vous accompagne dans vos réflexions, raccorde les sites de méthanisation et assure l'exploitation des postes d'injection de biométhane. GRDF est partenaire de nombreuses parties prenantes de la filière, qu'il s'agisse de faire avancer la R&D ou d'accompagner la filière biométhane vers le développement d'une méthanisation durable.

**LE SAVIEZ-VOUS ?**

**De nombreux services sont à votre disposition :**

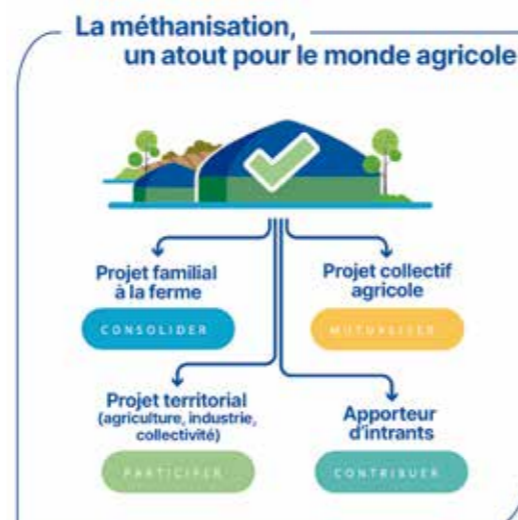
- Un interlocuteur local
- Des informations sur la réglementation et sur les prix de vente de biométhane
- Des outils en ligne sur : <http://projet-methanisation.grdf.fr>
  - > Visualiser la carte du réseau de gaz
  - > Estimer votre potentiel
  - > Trouver des prestataires
  - > Découvrir des témoignages et retours d'expérience
  - > Créer votre Espace Personnel pour suivre votre projet

**MÉTHANISATION À LA FERME :**

Revenus complémentaires, production d'un engrais naturel (digestat), valorisation des déchets, diversification de l'exploitation : le gaz renouvelable représente de véritables opportunités pour le monde agricole. Un moyen de renforcer l'ancrage des agriculteurs dans leurs territoires.

**4 EXPLOITATIONS AGRICOLES SUR 5 SONT À MOINS DE 10 KM DU RÉSEAU**

À fin 2025, 802 unités de méthanisation fonctionnent: le biométhane est une réalité en France et se développe très rapidement.



4 exploitations agricoles sur 5 sont situées à moins de 10 km du réseau de gaz, elles peuvent donc facilement y être raccordées pour injecter leur production de gaz renouvelable.

**DES NOUVEAUX MÉCANISMES**

Au-delà des tarifs d'achat subventionnés, d'autres formes contractuelles, de gré à gré, entre un producteur de biogaz et un acheteur, appelées Certificats de Production de Biogaz (CPB), ont été lancées depuis juillet 2024. Le biogaz devrait représenter 15 % de la consommation de gaz en France en 2030. Au-delà du gouvernement, d'autres acteurs tels que les régions, chambres d'agriculture, syndicats agricoles, associations de protection de l'environnement... soutiennent aussi la méthanisation sur différents leviers.

**DES MODÈLES ADAPTÉS À TOUS**

Contribuer à la méthanisation sans porter de projet directement c'est possible. En effet, devenir agriculteur-méthaniseur n'est pas la seule façon de participer à la transition énergétique. S'impliquer dans un projet territorial, intégrer un projet collectif agricole, ou

encore apporter ses effluents à une unité voisine permet aussi de valoriser ses résidus agricoles, de bénéficier du digestat, et de simplifier sa gestion réglementaire.

**UNE ÉNERGIE D'AVENIR**

Outre ses usages domestiques et industriels, le biométhane est aussi une solution pertinente de carburant ! En effet, il est possible de faire rouler son tracteur avec du biométhane / BioGNV et d'avoir sa propre station d'avitaillement à la ferme. En complément, la production de biométhane à la ferme permet aussi de générer des emplois locaux et de développer une économie circulaire sur le territoire. C'est pour poursuivre le développement de cette énergie bas carbone que GRDF soutient et accompagne les porteurs de projet.

**Votre contact**



**Francky DUCHATEAU**  
**Responsable des Affaires Agricoles**  
 07 77 14 61 83  
[francky.duchateau@grdf.fr](mailto:francky.duchateau@grdf.fr)



## LOUEZ VOTRE TOITURE OU AUTOCONSOMMEZ VOTRE ÉNERGIE

Le monde agricole évolue et innove. Face aux enjeux économiques actuels, de nouvelles opportunités émergent pour renforcer la performance du monde agricole. Le photovoltaïque s'impose aujourd'hui comme un levier concret de création de valeur : revenu complémentaire sécurisé, financement de bâtiments, réduction des factures d'électricité. Depuis près de 10 ans, le GROUPE ROY ÉNERGIE accompagne le monde agricole avec des solutions solaires rentables, fiables et adaptées aux réalités du terrain.

### UNE MAÎTRISE INTÉGRALE DES PROJETS : GAGE DE CONFIANCE

Notre organisation repose sur un principe simple et structurant :

0 % de sous-traitance pour 100 % de maîtrise. Études techniques, ingénierie, conduite de travaux, équipes de pose, service après-vente et maintenance : toutes les compétences sont intégrées au sein du groupe.

### CE MODÈLE GARANTIT :

- une qualité homogène sur l'ensemble des projets,
- une parfaite traçabilité des réalisations,
- un interlocuteur unique et responsable,
- une relation de confiance durable.

Pour le monde Agricole, cela signifie sécurité, lisibilité et engagement dans la durée. Un projet photovoltaïque s'inscrit à plus de 30 ans : il doit être pensé avec rigueur et accompagné avec constance.

## GROUPE ROY ÉNERGIE, UN ACTEUR MAJEUR DU SOLAIRE PHOTOVOLTAÏQUE EN FRANCE

Composé de 230 collaborateurs en CDI, le groupe est en passe d'atteindre les 10 000 réalisations sur l'ensemble du territoire national. Entreprise familiale en pleine croissance, nous avons construit notre développement sur trois piliers fondamentaux :

- l'ancrage territorial,
- la proximité avec nos partenaires
- l'exigence de qualité et de responsabilité

À l'image du monde agricole, nous croyons que la performance durable se construit collectivement.

Notre ambition n'est pas uniquement de produire de l'énergie solaire, mais de contribuer à renforcer l'autonomie énergétique des territoires ruraux et agricoles.



## LE GROUPE ROY ÉNERGIE INTERVIENT SUR L'ENSEMBLE DES PROJETS RENCONTRÉS DANS LE MONDE AGRICOLE

### 1 / CONSTRUCTION ET RÉNOVATION DE BÂTIMENTS

Hangars de stockage, stabulations, bâtiments d'élevage, ateliers, séchoirs...

Le photovoltaïque peut permettre de financer ou cofinancer des infrastructures indispensables à l'activité tout en générant un revenu complémentaire stable et contractualisé.

### 2 / VALORISATION DE TOITURES EXISTANTES

La location de toiture constitue une solution sans investissement initial pour l'exploitant, permettant de valoriser un patrimoine bâti disponible avec en complément une source de revenu (soulte ou loyer).

### 3 / AUTOCONSOMMATION ET STOCKAGE

Réduction des factures d'électricité, meilleure maîtrise des coûts et sécurisation de l'activité face à la volatilité des prix de l'électricité.

### 4 / OMBRIÈRES PHOTOVOLTAÏQUES

Protection des matériels, (des cheptels) ou des espaces de circulation, tout en produisant une énergie renouvelable.



### 5 / BORNES DE RECHARGE ET ÉLECTRIFICATION

Anticipation des évolutions des usages et accompagnement vers une agriculture plus décarbonée.

### 6 / MAINTENANCE ET SUIVI DE PERFORMANCE

Un service dédié garantit la pérennité et l'optimisation des installations dans le temps.

### 7 / CHAQUE PROJET FAIT L'OBJET D'UNE ÉTUDE PERSONNALISÉE

Parce que chaque projet est unique, les solutions doivent l'être également.

### Votre interlocuteur



**Virgile MELIN**  
Dir. Commercial & Marketing  
06 87 99 85 64  
virgile.melin@gre-enr.fr

TESTEZ VOTRE POTENTIEL SOLAIRE SUR :  
[GRE-ENR.FR/NOS-SIMULATEURS/](https://gre-enr.fr/nos-simulateurs/)





## HAFA : L'EXPERTISE D'UN FABRICANT FRANÇAIS

Depuis 1953, HAFA cultive sa différence. Nous ne sommes pas de simples distributeurs, mais un fabricant français indépendant. Cela nous permet de formuler des produits de haute technicité, capables de répondre aux exigences croissantes des motorisations modernes (Stage V) comme des matériels plus anciens.

### UNE EXPERTISE TOUT-TERRAIN

Spécialiste reconnu du monde agricole et du TP, nous savons qu'une exploitation ne s'arrête jamais. C'est pourquoi nous avons structuré nos gammes pour couvrir 100 % de vos besoins :

**WOMAC** : la référence pour vos tracteurs et engins lourds (Premium homologué ou Initial).

**FREEWAY** : pour votre flotte de véhicules légers et utilitaires.

**EDENWAY** : dédié à la motoculture et aux petits équipements.

### LA SÉRÉNITÉ EN STANDARD

Mais l'huile ne fait pas tout. Chez HAFA, nous vendons de la sérénité : respect absolu des garanties constructeurs, homologations officielles et suivi terrain. Grâce à notre ancrage national, nous vous garantissons une réactivité logistique et un accompagnement technique sans faille.

Vous cherchez de la performance et de la proximité ? Vous êtes au bon endroit.

### PARC HÉTÉROGÈNE : ARRÊTEZ DE COLLECTIONNER LES RÉFÉRENCES D'HUILE.

Le quotidien d'une cuma, c'est la diversité : du Fendt, du John Deere, du Claas, du récent et de l'ancien.

Résultat ? Un atelier qui déborde de fûts différents, un risque d'erreur au remplissage et de la trésorerie qui dort sur des étagères.

### L'ARME FATALE : LA RATIONALISATION PAR LE PLAN DE GRAISSAGE

- Audit complet de votre parc matériel (mobile et stationnaire).
- Croisement des données constructeurs avec notre gamme WOMAC.
- Réduction drastique du nombre de références nécessaires.



### CONCRÈTEMENT ?

Là où vous stockiez 10 lubrifiants, 4 ou 5 suffisent souvent pour tout graisser, en toute sécurité.

### GAGNEZ SUR TOUS LES TABLEAUX

En rationalisant avec HAFA, vous ne faites pas de compromis technique.

Vous utilisez des lubrifiants homologués qui couvrent les exigences les plus sévères (Tier 4, Stage V).

Moins de stocks, moins d'erreurs, moins de coûts de maintenance.

RÉSERVEZ VOTRE AUDIT DE PARC ICI



### EXCLUSIVITÉ CUMA : C'EST OFFERT

Engagés auprès du modèle coopératif, nous offrons cette expertise technique aux cuma.

### ET POUR ALLER PLUS LOIN ?

Ne laissez plus le hasard gérer votre atelier. Avec LUBVIEWER, la solution de cuve connectée, fini le stress de la rupture de stock : une sonde surveille vos niveaux en temps réel pour anticiper vos besoins.

Côté mécanique, ne subissez plus les avaries. Nos analyses de fluides (moteur, transmission, hydraulique) agissent comme une véritable "prise de sang" pour votre matériel. Elles détectent l'usure invisible ou la contamination avant l'immobilisation coûteuse. Gestion automatisée, maintenance prédictive, réactivité : offrez à votre cuma les standards de l'industrie.

### RETROUVEZ TOUTES NOS HUILES SUR HAFA.FR

HOMOLOGUÉES  
EXIGEANT LA BIODÉGRADABILITÉ  
SANS ZINC  
FILTRÉES (CLASSE NAS 7)  
FORMULÉES EN GROUPE II POUR  
DES INTERVALLES DE VIDANGE  
JUSQU'À 4 000 H

### ET BIEN PLUS !

Commande en ligne, historique comptable, suivi de commande, sonde cuves connectées...

### Vos contacts



**Laura HAUDIQUERT**  
Normandie & Hauts de France  
07 76 09 68 84  
laura.haudiquert@hafa.fr



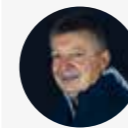
**Simon CHEMIN**  
Normandie & Bretagne  
06 11 69 08 41  
simon.chemin@hafa.fr



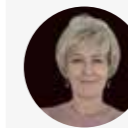
**Nicolas ROZENCWAJG**  
Sud-Ouest  
06 07 11 31 97  
nicolas.rozencwajg@hafa.fr



**Olivier PERROTIN**  
Centre & Sud-Est  
07 48 85 41 79  
olivier.perrotin@hafa.fr



**Philippe QUINTARD**  
Sud  
06 30 49 58 70  
philippe.quintard@hafa.fr



**Muriel THOMAS**  
Alsace - Est  
06 88 71 28 86  
muriel.thomas@hafa.fr



## HOLMER FRANCE : L'INNOVATION AU SERVICE DE L'AGRICULTURE MODERNE

Depuis plus de 50 ans, Holmer conçoit des machines agricoles de pointe, reconnues dans le monde entier pour leur fiabilité, précision et performance. Holmer France met ce savoir-faire au service des exploitations locales, avec des solutions adaptées aux besoins des agriculteurs exigeants et aux terrains les plus difficiles.

La Terra DOS 5 illustre parfaitement cette expertise. Sa technologie avancée, sa maniabilité exceptionnelle et son faible impact sur le sol permettent de travailler efficacement sur toutes les parcelles, même sur les terrains les plus sensibles. Chaque fonction est pensée pour offrir rapidité, précision et confort d'utilisation, faisant de la TD5 un outil incontournable pour optimiser la productivité et préserver la qualité des terres.

Holmer France accompagne les professionnels avec des machines fiables, innovantes et durables, conçues pour simplifier le travail quotidien, accroître les rendements et respecter l'environnement. Avec nos machines, l'entreprise incarne l'alliance de la performance, de l'innovation et de la durabilité, pour une agriculture moderne, efficace et responsable.

## HOLMER PROTECT : SÉCURISEZ VOS ARRACHEUSES ET MAÎTRISEZ VOS COÛTS D'EXPLOITATION

Avec HOLMER PROTECT, Holmer France propose des garanties conçues pour sécuriser l'utilisation des arracheuses à betteraves HOLMER et anticiper les coûts liés aux imprévus, pour travailler en toute confiance, saison après saison. Trois niveaux de garantie sont disponibles :

### COUVERTURE PLUS

Destinée aux arracheuses HOLMER neuves et d'occasion, cette formule couvre les principaux organes :

- Moteur,
- Transmission et chaîne cinématique,
- Systèmes hydrauliques,
- Système de carburant,
- Composants électroniques installés en usine.

### COUVERTURE POWER

Également applicable aux machines neuves et d'occasion, elle offre une protection étendue incluant :

- Moteur,
- Transmission complète,
- Hydraulique,
- Carburant,
- Électronique,
- Ainsi que certains systèmes de dépollution (SCR, DEF, DPF, EGR).


### COUVERTURE TOTALE

Réservée aux arracheuses HOLMER neuves, il s'agit de la formule la plus complète, avec une protection maximale couvrant :

- Moteur, transmission et hydraulique,
- Électronique,
- Systèmes d'exhaustion et de dépollution,
- De nombreux éléments de structure et de fonctionnement.

Des documents détaillés permettent de comparer précisément chaque niveau de protection afin de choisir la solution la plus adaptée à votre exploitation.

**Notre équipe est à votre disposition pour vous conseiller et vous orienter vers la solution la plus adaptée à votre machine au + 33 6 16 24 26 65.**

HOLMER  PROTECT		
PLUS	POWER	TOTALE
MACHINES NEUVES ET OCCASION	MACHINES NEUVES ET OCCASION	MACHINES NEUVES
<ul style="list-style-type: none"> <li>• MOTEUR</li> <li>• TRANSMISSION</li> <li>• HYDRAULIQUE</li> <li>• CARBURANT</li> <li>• ÉLECTRONIQUE</li> <li>• USINE</li> </ul>	<ul style="list-style-type: none"> <li>• TRANSMISSION COMPLÈTE</li> <li>• HYDRAULIQUE</li> <li>• ÉLECTRONIQUE</li> <li>• DÉPOLLUTION (SCR, DPF...)</li> </ul>	<ul style="list-style-type: none"> <li>• PROTECTION MAXIMALE</li> <li>• MÉCANIQUE</li> <li>• ÉLECTRONIQUE</li> <li>• STRUCTURE ET DÉPOLLUTION</li> </ul>

## Vos interlocuteurs en région

**Marc UBERTI**  
Directeur Général  
06 79 31 21 90  
Marc.Uberti@holmer-france.com

**Raynald CUVILLIEZ**  
Responsable Commercial  
Epannage et Betteraves  
Grand Est et Champagne  
07 86 38 19 42  
raynald.cuvilliez@holmer-exact.fr

**Guillaume GIBOUREAU**  
Responsable Commercial  
Epannage et Betteraves  
Grand Ouest  
06 42 93 57 17  
guillaume.giboureau@holmer-france.com

**Jean-Charles POILLY**  
Responsable Commercial  
Epannage et Betteraves  
( dépt. 62-80-60-95 )  
06 43 24 20 36  
Jean-Charles.Poilly@holmer-france.com

**Fabrice RUER**  
Responsable Commercial  
Epannage et Betteraves  
( dépt. 59-02 et Belgique )  
06 48 38 60 95  
Fabrice.Ruer@holmer-france.com

**Audrey LEFEBVRE**  
Hotline SAV  
06 16 24 26 65  
audrey.lefebvre@holmer-france.com



## « WE WILL FIND A WAY. » TROUVONS DES SOLUTIONS ENSEMBLE

Avec sa nouvelle signature « WE WILL FIND A WAY. », HORSCH synthétise les motivations fondamentales de la société : l'esprit pionnier, la culture de l'innovation, la recherche de solutions, tout comme l'engagement pour une agriculture durable et résiliente.

Ce nouveau slogan remplace « L'agriculture par passion ». Même si la passion est toujours au cœur des motivations profondes de l'entreprise, HORSCH manifeste un positionnement à la hauteur des enjeux et des problématiques que rencontrent les agriculteurs en matière de préservation de l'environnement, sécurisation des rendements, défis agronomiques et techniques.

« Notre slogan exprime haut et fort notre volonté d'assumer ensemble les défis que l'avenir nous réserve et de trouver des solutions pérennes, main dans la main avec nos clients, nos partenaires commerciaux et nos collaborateurs - et ce quelles que soient les problématiques », affirme Cornelia Horsch. « Des motivations qui se concrétisent à tous les niveaux de l'entreprise, du développement produit jusqu'au service commercial », insiste-t-elle.

« WE WILL FIND A WAY. » est donc bien plus qu'un slogan. Ce message se veut être une boussole pour le secteur agricole, traçant la voie de l'innovation, du partenariat et du progrès technique.

## MAESTRO 12 TX : LA RÉPONSE HORSCH AUX EXIGENCES DES USAGES COLLECTIFS

Le HORSCH Maestro 12 TX est un semoir monograine traîné à 12 rangs, unique sur le marché par l'association d'une configuration traînée et d'un châssis à interrang indexable. Cette conception vise à répondre aux contraintes des usages collectifs, où la machine doit s'adapter rapidement à des exploitations et des cultures variées tout en maintenant un débit de chantier élevé.

Le châssis télescopique hydraulique permet un réglage des interrangs de 45 à 80 cm par pas de 5 cm, sans outil. Cette solution autorise un changement d'interrang en moins de deux minutes, ce qui limite les temps d'immobilisation de la machine entre deux utilisateurs. Le changement de culture peut également être réalisé en moins de dix minutes.

Le système de dosage AirSpeed par surpression est conçu pour garantir une régularité de distribution à des vitesses de travail pouvant atteindre 15 km/h. Cette capacité permet de maintenir un débit de chantier élevé tout en conservant une précision de semis constante, y compris lors des périodes de forte sollicitation de la machine.

Pour sécuriser la qualité d'implantation sur des parcelles aux conditions variables, le Maestro 12 TX peut être équipé du système AutoForce, qui ajuste automatiquement la pression de terrage entre 150 et 350 kg. La version AutoForce Pro étend cette plage de 50 à 350 kg et permet également un soulagement hydraulique de l'élément semeur, contribuant à une profondeur de semis homogène.

La fertilisation est intégrée via une cuve à engrais pressurisée de 4 200 litres. L'engrais est localisé sous le sillon à l'aide de doseurs

HORSCH et d'un soc monodisque. Chaque rang est également équipé d'une trémie de microgranulés de 18 litres, permettant une application localisée sans passage supplémentaire.

Dans le cadre de son lancement, deux Maestro 12 TX sont actuellement engagés en démonstration en France, afin de démontrer ses capacités.



## Vos contacts



**Hugo PECHINEZ**  
Support produits Monograine  
et Agriculture Hybride

03 25 02 79 86

06 71 51 16 73

[hugo.pechinez@horsch.com](mailto:hugo.pechinez@horsch.com)



## IRISOLARIS, LEADER NATIONAL DU PHOTOVOLTAÏQUE SUR LE SEGMENT AGRICOLE

IRISOLARIS Groupe est une entreprise française indépendante qui accompagne les agriculteurs dans la modernisation et la pérennisation de leurs exploitations.

Fondé il y a 16 ans par trois ingénieurs souhaitant prendre part activement au développement durable, IRISOLARIS a débuté par la location de toitures photovoltaïques et la construction de bâtiments pour les agriculteurs.

Aujourd'hui, IRISOLARIS est un acteur français indépendant résolument engagé dans la transition énergétique et dans la production d'énergie solaire sur tout le territoire français, auprès des agriculteurs, des industriels et des collectivités.

IRISOLARIS accompagne les agriculteurs et les cuma dans tous leurs projets photovoltaïques avec une gestion administrative complète et une livraison clé en main : construction d'un bâtiment photovoltaïque (hangar de stockage ou de stabulation, bergerie, volière, serre), rénovation d'une toiture existante, agrivoltaïsme (ombrières d'élevage ou parcours volailles), autoconsommation individuelle et collective...

Fort de sa proximité avec les territoires et de ses sept agences régionales, IRISOLARIS intègre l'ensemble de la chaîne de valeurs et s'appuie sur la synergie de ses trois activités majeures : construction, énergie et équipement.

## BÂTIMENTS AGRICOLES PHOTOVOLTAÏQUES

Grâce à une gamme variée de bâtiments OSIRIS® de 450 à 5000m², IRISOLARIS apporte un confort de travail optimal aux agriculteurs et les accompagne dans leurs besoins de stockage et/ou de stabulation. IRISOLARIS bénéficie de 16 ans d'expertise pour conseiller les agriculteurs et les aider à valoriser leurs espaces inexploités, tout en proposant des modèles de bail adaptés à leurs filières. Pour le réseau cuma, IRISOLARIS offre l'opportunité de rationaliser le stockage du matériel de la coopérative dans un bâtiment photovoltaïque dédié, financé grâce à l'énergie solaire.

## AGRIVOLTAÏSME D'ÉLEVAGE

Fort de son savoir-faire d'énergéticien et de son expertise agricole, IRISOLARIS a développé une gamme d'outils de production pour l'agrivoltaïsme d'élevage adaptés à chaque filière : bovins, ovins, caprins, volailles...

En préservant le couvert végétal et en favorisant le bien-être des cultures et du bétail, nos ombrières AGRIRIS® proposent une solution simple et facilement utilisable, en mettant à disposition un outil de travail fonctionnel et raisonné.

IRISOLARIS a un double positionnement : placer le travail de l'agriculteur au centre du projet et proposer les solutions

agrivoltaïques au plus grand nombre pour un partage de valeur équitable. Chaque installation est dimensionnée à l'échelle de l'exploitation, en lien avec les politiques territoriales et dans le respect des chartes et labels.

## AUTOCONSOMMATION ET BAISSÉ DES DÉPENSES D'ÉLECTRICITÉ

IRISOLARIS est spécialisé dans les solutions d'autoconsommation d'énergie solaire pour aider les agriculteurs à diminuer au maximum la charge énergétique qui pèse sur leur exploitation.

La centrale photovoltaïque destinée à l'autoconsommation individuelle peut être installée sur un bâtiment, au sol ou en ombrière. Pour ne pas limiter l'autoconsommation à la production en temps réel lors des heures d'ensoleillement, IRISOLARIS propose des solutions de stockage virtuel ou physique.

Avec sa licence de fourniture d'électricité, GREEN TARIFF filiale d'IRISOLARIS Groupe lance une offre d'autoconsommation collective. Les consommateurs situés à moins de 20 km d'une des 2 500 centrales solaires IRISOLARIS pourront désormais

profiter d'une électricité locale et durable à un tarif stable et garanti. Les agriculteurs qui ne sont pas en capacité d'installer une centrale sur leur exploitation pourront bénéficier d'une électricité durable et moins chère en tant que consommateurs, grâce à l'énergie produite par leur cuma ou par un autre agriculteur à proximité.

## LES CHIFFRES CLÉS

- 16 ans d'expérience
- 450 collaborateurs
- 7 agences en France + 2 entités à l'international
- 153 millions d'euros de chiffres d'affaires en 2025
- 2 500 centrales en exploitation en France
- 210 GW d'énergie produite

## Vos contacts

Centre de contact  
IRISOLARIS  
04 65 84 91 33  
conseil@irisolaris.com



#Epandage #Transport #Elevage



propose des tonnes à lisier de 5 500 à 29 000 litres, conçues pour être simples et efficaces, avec une maîtrise interne des équipements d'épandage. Côté transport, les bennes semi-cylindriques monobloc assurent une vidange optimale et s'adaptent à tous les usages. Enfin, pour l'élevage,

JEANTIL développe une gamme traînée de pailleuses, désileuses et mélangeuses, et se distingue avec son robot d'alimentation, produit phare illustrant une entreprise innovante, tournée vers l'automatisation et les besoins des élevages de demain.



## UN ACCOMPAGNEMENT TOUT AU LONG DE L'ANNÉE

Depuis le début du XX<sup>e</sup> siècle, JEANTIL conçoit et fabrique des machines agricoles dédiées à l'élevage, à l'épandage et au transport agricole. Forte d'une offre complète et performante, l'entreprise accompagne les agriculteurs au fil des saisons avec des solutions fiables, durables et adaptées aux réalités du terrain. Son savoir-faire historique est aujourd'hui reconnu en France comme à l'international.

## UNE FABRICATION 100 % FRANÇAISE, EN BRETAGNE

Solidement ancrée en Bretagne depuis cinq générations, JEANTIL dispose de deux sites de production représentant 20 000 m<sup>2</sup>. L'ensemble des gammes est conçu et fabriqué en France grâce à des équipements industriels de pointe (découpe laser, robots de soudure, lignes de peinture semi-automatisées), garantissant qualité, robustesse et régularité de fabrication.

## DES PRODUITS MULTI-SPECIALISTES : ÉPANDAGE, TRANSPORT ET ÉLEVAGE

Multi-spécialiste, JEANTIL structure son offre autour de trois familles complémentaires: Épandage, Élevage et Transport. En épandage, l'épandeur EVR, leader en France et particulièrement plébiscité en cuma, est reconnu pour sa qualité d'épandage et sa fiabilité. Pour les effluents liquides, l'entreprise



**Sebastien BOUGEARD**  
Directeur commercial  
sbougeard@jeantil.com

**Yann COUTANT**  
ycoutant@jeantil.com

**Ludovic ETIENNE**  
letienne@jeantil.com

**Ludovic SIMONNEAU**  
lsimonneau@jeantil.com

**Jean-Christophe NEOLLIER**  
jcneollier@jeantil.com

**Julien ROMEYER**  
jromeyer@jeantil.com

**Secteur Sud-Ouest**  
jeantil@jeantil.com

**JEANTIL**  
jeantil@jeantil.com

Tel : 02.99.64.04.04  
Mail : jeantil@jeantil.com



Attaché à couvrir au mieux les nombreux marchés à travers le monde, l'implantation d'usines dans chacune des principales régions de production agricole permet à John Deere de proposer les matériels les plus adaptés à chaque marché.

L'innovation occupe une place importante dans la stratégie de développement de John Deere depuis ses origines. Les nouvelles technologies en sont bien sûr une illustration parfaite, mais des innovations mécaniques le sont tout autant : Le châssis intégral et la suspension TLS des tracteurs de la série 6, le système de battage tangentiel des moissonneuses de la série T, le concept unique à 4 chenilles du 8RX, la sobriété de la « super moissonneuse batteuse » X9 n'en sont que quelques exemples.

L'évolution des besoins et des pratiques est rapide. L'évolution des matériels est tout aussi rapide, apportant toujours plus d'innovation et de performances faisant un contrepied à beaucoup d'idées reçues. Ce sont bien les matériels agricoles qui sont aujourd'hui les plus avancés en termes d'autonomie et de technologies embarquées. Dans la gamme des tracteurs les plus vendus en France, près de 2/3 sont en mesure de se diriger seuls la majorité du temps. Ce niveau d'adoption record des technologies ne peut se faire sans support local adapté. Notre réseau de concessionnaires évolue tout aussi rapidement que nos matériels, se professionnalisant pour adopter et supporter des gammes plus larges avec des technologies de plus en plus pointues. Cette association de matériels, de solutions technologiques et d'un réseau fort est la base de la qualité de la relation entre John Deere et les cuma.

La largeur de la gamme des matériels John Deere est un autre point fort de notre offre. La gamme R est une véritable vitrine technologique du savoir-faire de notre marque offrant les avancées techniques les plus poussées. Les gammes M sont tout aussi importantes, en offrant les solutions les plus essentielles, remises au goût du jour. Au sein de la même flotte, un matériel simple et éprouvé peut travailler de concert avec un matériel plus perfectionné, le tout avec une expérience de conduite familière.

### UNE NOUVELLE GAMME DE MOISSONNEUSES BATTEUSES

Avec les nouvelles séries de Moissonneuses-batteuses S7, T5 et T6, le confort et les dernières technologies de la gamme X9 sont désormais accessibles à tous. La cabine des X9 est maintenant disponible sur les gammes S et T puisque le confort est la clé d'une attention maximale sur les longues journées de récolte, peu importe la largeur de coupe installée devant la machine. Ce sont également des nouveaux modèles dans la Série T essentiellement, gamme plébiscitée spécialement dans les cuma pour ses performances et compatible avec une bonne qualité de paille grâce à son système unique de séparation tangentielle. Niveau technologique, la nouvelle architecture électronique de ses nouvelles gammes permet des niveaux d'automatisation sans précédent. Des capteurs plus perfectionnés sont capables de fournir des informations plus poussées sur le fonctionnement interne de la machine. En utilisant des caméras mais aussi en récupérant des cartes de biomasse des période de croissance de la plante (quand elle sont vertes), la machine est ainsi capable de gérer automatiquement l'avancement (X9 et S7) et le réglage des organes de battage et de séparation (X9, S7 et T5/6). Il s'agit d'une étape majeure dans la recherche de l'optimisation de l'utilisation de matériels ayant des fenêtres d'intervention très limitées.

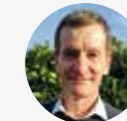
### DE LA TECHNOLOGIE POUR TOUS

À côté des ces technologies toujours plus avancées, John Deere continue d'œuvrer encore dans la démocratisation du guidage avec les Packs Agriculture de Précision Essentiels. Cette offre comprend les composants nécessaires à ajouter l'Autotrak sur des matériels neufs ou anciens, sans distinction de couleur. Comprenant un boîtier télématique MTG, il ouvre également les portes à la connectivité en assurant la connexion des données sans fil vers le centre des opérations, permettant d'aller bien plus loin que le guidage simple point A - Point B. Parmi les nombreuses fonctionnalités récemment relâchées, la fonction AutoPath Bordures permet entre autres de positionner de façon optimale les lignes de guidage une fois l'arpentage réalisé : le premier tour du champ est précisément calé, les pointes sont limitées au minimum. Grâce aux mises à jour régulières, cette fonctionnalité est disponible pour une grande partie des matériels existants. La nouveauté du Pack Precision Ag Essentiel réside dans son mode de commercialisation. En effet, en complément de l'offre de vente classique, ce pack propose des composants à un prix réduit avec des licences d'utilisation renouvelables, permettant de compléter les possibilités d'équipement avec les conditions les plus adaptées pour tous.





## Vos contacts



**Denis DUMONT**  
Commercial JOSKIN-Leboulch  
+32 (0)4 85 55 17 05  
denis.dumont@joskin.com



**Emmanuel CHEVASSON**  
Commercial JOSKIN-Leboulch  
+33 (0)6 72 37 61 66  
emmanuel.chevasson@joskin.com



**Philippe GOFFIN**  
Commercial JOSKIN-Leboulch  
+33 (0)6 45 12 98 24  
philippe.goffin@joskin.com



**Romain VIDAL**  
Commercial JOSKIN-Leboulch  
+33 (0)7 88 39 99 25  
romain.vidal@joskin.com

## JOSKIN, PRODUCTEUR DE LA PLUS LARGE GAMME DE REMORQUES AGRICOLES

En 50 ans seulement, JOSKIN est parvenu à s'imposer parmi les grands noms du monde agricole. À ce jour, ses machines sillonnent les campagnes de toute l'Europe et de nombreuses régions du monde. Plus de 60 pays sont ainsi desservis chaque année. Ce succès impressionnant est étroitement lié à l'ADN même de la société : une structure familiale et indépendante dotée d'une force entrepreneuriale et de qualités d'anticipation hors normes. Mue par la volonté de maîtriser en interne tous les stades stratégiques de la chaîne de production et de service, en vue de leur optimisation, la société a rapidement évolué en un groupe international. Ce dernier dispose ainsi de 5 sites de production parfaitement adaptés et stratégiquement répartis sur le continent européen.

En 2012, Leboulch est intégré au groupe JOSKIN, donnant ainsi une nouvelle impulsion aux bennes et épandeurs agricoles de la marque, tant en matière de qualité de produits que de développement industriel et commercial.

### « NOS SERVICES À VOTRE SERVICE »

Dans le but de toujours proposer des produits adaptés à l'évolution du monde agricole, JOSKIN investit constamment dans chaque étape de conception de ses machines. Que ce soit dans la recherche et le développement de nouvelles solutions, dans des techniques de production à la pointe ou encore dans la recherche des meilleurs matériaux, la société met tout en œuvre pour élever les standards de production.

Avec un stock permanent de ses pièces détachées, l'avantage compétitif de la marque est son livre de pièces personnalisé garantissant un accès rapide, facile et efficace aux pièces détachées même des années plus tard.

## SÉRIE AVANTAGE

Ambitionnant une agriculture efficace, durable et accessible au plus grand nombre, JOSKIN propose depuis 2019 une toute nouvelle offre à ses clients : le concept « Advantage ». Se basant sur une sélection de plusieurs best-sellers JOSKIN et Leboulch, ce concept résulte d'un processus de fabrication innovant et vise à offrir aux utilisateurs l'opportunité de posséder une machine haut de gamme à un prix plancher. Une cuma peut ainsi bénéficier clé en main et pour le prix d'une machine standard, d'un véhicule riche en options répondant directement aux conditions rencontrées au sein de son exploitation.

### MAIS COMMENT ?

Avec le concept « Advantage », JOSKIN a voulu prouver que la diminution des prix des machines agricoles était tout à fait



réalisable sans en impacter la qualité. Pour effacer cette contrainte budgétaire, JOSKIN a tout misé sur une production « à la chaîne » jusqu'alors inutilisée dans l'industrie de la remorque agricole. Les modèles concernés par ces séries sont en effet assemblés sur des lignes de montage leur étant exclusivement dédiées et font ainsi l'objet d'une fabrication en séries identiques. Les économies dégagées par ce processus de production en série (un meilleur prix de revient sur les matières premières et une meilleure rentabilisation des forces de production) permettent à JOSKIN d'intégrer, de base sur chaque machine concernée, des options haut de gamme répondant aux besoins les plus fréquemment exprimés sur le marché. Chaque machine Advantage dispose ainsi d'un équipement complet et se voit proposée à un prix défiant toute concurrence.

En plus du pré-équipement inclus, chaque modèle reste également personnalisable ultérieurement. Grâce à la standardisation des pièces et des composants JOSKIN, il est en effet possible de viser à tout moment une adéquation avec des desiderata toujours plus spécifiques.



## UN LARGE CHOIX DE MACHINES

Ayant très vite rencontré un important succès, le concept Advantage s'est rapidement développé et englobe à ce jour plusieurs dizaines de références. Un large stock de machines JOSKIN et Leboulch est ainsi constamment disponible pour une livraison ultra-rapide. Pour plus d'informations sur les choix possibles, le catalogue Advantage complet et évolutif est accessible à tout moment sur le site de la marque :



Advantage series JOSKIN



Advantage series Leboulch



## KEON, QUI SOMMES-NOUS ?

Depuis 2005, KEON est un acteur référent de la méthanisation agricole en France. Nous accompagnons les agriculteurs dans des projets **simples, performants et robustes** qu'ils soient individuels ou collectifs.

KEON est le seul groupe français à réunir **tous les métiers de la méthanisation**. Selon vos besoins, nous intervenons comme **partenaire technique** ou à vos **côtés en co-actionariat**.

Études, financement, construction, exploitation, approvisionnement, commercialisation de votre biogaz ou bio CO<sub>2</sub> : **nous sécurisons votre projet de bout en bout**, pour transformer vos déchets en valeur durable et rentable.

**KEON, un partenaire engagé, qui avance avec vous.**



## DEVENEZ PARTENAIRE D'UNE UNITÉ DE MÉTHANISATION

Vous envisagez un projet de méthanisation à plusieurs exploitations ? KEON vous accompagne dès les premières réflexions pour structurer un projet collectif solide et cohérent.

Étude de faisabilité, montage juridique et financier, recherche de financements et de subventions : nous co-pilotons l'ensemble des étapes et jouons le rôle de coordinateur au service du groupe.

Nos filiales NASKEO, SYCOMORE, TEIKEI et CAPCOO interviennent aux moments clés pour sécuriser le projet et le faire avancer efficacement.

**100 % des projets accompagnés par KEON ont vu le jour.**



## DEVENEZ PRODUCTEUR INDÉPENDANT DE BIOGAZ

Vous souhaitez lancer un projet de méthanisation à l'échelle de votre exploitation ? Avec MONO-MÉTHA®, NASKEO vous propose une solution clé en main, conçue pour s'adapter aux réalités agricoles.

- MONO 60 : capacité de 50 à 80 Nm<sup>3</sup> CH<sub>4</sub>/h
- MONO 100 : capacité de 80 à 120 Nm<sup>3</sup> CH<sub>4</sub>/h
- MONO 120 : capacité de 100 à 140 Nm<sup>3</sup> CH<sub>4</sub>/h
- MONO 150 : capacité de 140 à 180 Nm<sup>3</sup> CH<sub>4</sub>/h

Son mono digesteur est parfaitement adapté aux contraintes d'une exploitation agricole et vous permet de transformer en toute autonomie vos déchets en biogaz et en fertilisant naturel.

- Accompagnement de A à Z dans la gestion de votre projet
- Solutions d'apport en fonds propres si besoin
- Assistance à l'exploitation

De la réflexion initiale jusqu'à la mise en service de votre unité, nous nous chargeons de tout en vous impliquant à chaque étape. Vous pouvez ainsi vous concentrer sur votre métier !



## DEVENEZ APORTEUR DE BIOMASSE

Vous disposez de déchets organiques valorisables et souhaitez devenir apporteur de gisement pour une unité de méthanisation ? TEIKEI vous accompagne pour structurer cette démarche, sécuriser les volumes et définir un cadre contractuel équilibré. Nous travaillons en lien étroit avec les porteurs de projets pour organiser la collecte, optimiser la valorisation des intrants et garantir le retour des digestats vers les exploitations agricoles. TEIKEI agit comme tiers de confiance entre les apporteurs de gisement et l'unité de méthanisation, afin de construire un partenariat durable, respectueux des équilibres agronomiques et économiques de chacun.

>> En savoir plus sur [www.keon-group.com](http://www.keon-group.com)

## Vos contacts

**Jérémy RAULT**  
Chargé d'affaire  
Bretagne, Pays de la Loire,  
Centre val de Loire,  
Nouvelle Aquitaine  
07 85 12 60 52  
[jeremy.rault@naskeo.com](mailto:jeremy.rault@naskeo.com)

**Thibault LEMONNIER**  
Chargé d'affaire  
Normandie, Ile de France  
07 50 62 36 12  
[thibault.lemonnier@naskeo.com](mailto:thibault.lemonnier@naskeo.com)

**André REYNAUD**  
Chargé d'affaire  
Bourgogne Franche Comté,  
Rhône Alpes, PACA, Occitanie  
06 18 24 79 78  
[andre.reynaud@naskeo.com](mailto:andre.reynaud@naskeo.com)

**Corentin MINGUET**  
Chargé d'affaire  
Hauts de France, Grand Est,  
Belgique  
06 20 82 65 12  
[corentin.minguet@naskeo.com](mailto:corentin.minguet@naskeo.com)



## KÖCKERLING, VOTRE SPÉCIALISTE DU MATÉRIEL DE TRAVAIL DU SOL ET DE SEMIS TCS

Fort de ses bientôt 70 années d'expérience dans le machinisme agricole, et plus précisément dans le travail du sol et le semis TCS, Köckerling a toujours eu pour ambition d'accompagner les agriculteurs sur le terrain afin de répondre aux problématiques de demain.

### UNE ENTREPRISE FAMILIALE À TAILLE HUMAINE

La 2<sup>e</sup> génération de la famille Köckerling est à la tête de l'entreprise 100% Allemande. Les 3 sites de production situés en Allemagne de l'Ouest et distants les uns des autres d'environ 10 km, permettent de produire sans aucune sous-traitance. Chaque jour, 350 personnes s'affairent à fabriquer des machines pour lesquelles chacun des intervenants a mis le meilleur de lui-même. Elles seront ensuite exportées dans plus de 40 pays, dont la France, grâce à notre filiale basée en Normandie.

### NOTRE OBJECTIF, ÊTRE UNE ÉQUIPE DE TERRAIN POUR COMPRENDRE LES ENJEUX TECHNIQUES ET ÉCONOMIQUES DES ACTEURS DE LA FILIÈRE AGRICOLE

Du bureau d'études aux inspecteurs commerciaux, il n'y a qu'un pas, la liaison est quasi directe, ce qui nous permet d'agir et de réagir avec maîtrise sur les produits que nous développons pour nos futurs utilisateurs. Une équipe SAV réactive, un stock de pièces permanent en France, nous permettent de vous satisfaire au mieux et rapidement.

## KÖCKERLING FRANCE, À VOS CÔTÉS AU QUOTIDIEN

Grâce à notre expérience et à notre large gamme de produits spécialisés dans le TCS, nous proposons des machines capables de répondre aux transitions vers de nouvelles pratiques culturales, aussi bien de déchaumage avec nos gammes TRIO, QUADRO et VECTOR notamment, mais aussi de semis avec nos gammes ULTIMA, ALLSEEDER, VITU et FTKV. Ces machines ont pour avantages d'être polyvalentes, simples d'utilisation et d'entretien, surtout avec un faible coût d'utilisation. Notre ambition est de vous accompagner dans le développement de vos performances, grâce à la technicité de nos innovations. À vos côtés, nous souhaitons contribuer à une agriculture forte et durable. Fier de vous proposer nos différentes gammes de semoirs, KÖCKERLING saura être votre allié pour vos futurs semis !



## KÖCKERLING, ALLROUNDER CLASSIC V2, LA POLYVALENCE ASSURÉE !

Le vibroculteur lourd Allrounder Classic V2 est l'outil qui saura répondre pleinement aux attentes des agriculteurs et des cuma.

La conception de l'Allrounder passe par sa capacité à effectuer des travaux de reprise de labour comme de scalpage superficiel ou de semis. Sa dent Hercules +, constituée d'une dent de 70 x 12 mm et de son contre-ressort en 70 x 10 mm, assure un meilleur maintien de la dent, permettant à l'Allrounder de travailler sur du déchaumage superficiel en premier passage.

L'équipement de semis pouvant être adapté de série sur la machine, vous permettra de réaliser vos semis de céréales à moindre coût tout en ayant un débit de chantier élevé.

## GAMME TRIO / QUADRO / VECTOR, DÉCHAUMEUR & FISSURATEUR !

Pour des travaux de pseudo-labours comme pour les travaux de fissuration, la gamme de déchaumeur lourd Köckerling saura répondre à vos attentes.

La sécurité non-stop de la dent Vector assure une force de pénétration supérieure afin de garantir un travail de qualité même en conditions compliquées.

Grâce aux différentes pointes disponibles, la machine est capable d'évoluer selon vos attentes. Pour des travaux de fissuration, la pointe de 40 mm couplée à l'étauçon droit de la dent Vector garantit un travail vertical permettant d'améliorer la portance et l'aération de votre sol.

Pour des travaux de pseudo-labours, la pointe de 80 mm et son versoir permettent un mélange intensif des résidus de culture, pour une dégradation accélérée.



### Votre interlocuteur



**KÖCKERLING France**  
02 33 27 69 16  
contact@koeckerling.com

### Suivez-nous sur Facebook et Instagram !



Instagram



Facebook



## UN PARTENAIRE DE CONFIANCE

Fort de près de 200 ans d'expertise dans la fabrication de matériels agricoles, nous vous offrons des produits et services de qualité pour optimiser vos activités agricoles. En tant que leader du secteur agricole, nous apportons les meilleures solutions à tous les besoins des cuma.

## NOS OBJECTIFS : VOUS SATISFAIRE ET VOUS AIDER À RÉUSSIR

Nous vous proposons des solutions sur mesure pour vos besoins actuels et futurs :

- en développant et fabriquant une gamme complète de produits et services innovants et de qualité adaptés aux spécificités des cuma,
- en vous permettant de maximiser votre rentabilité,
- en vous assurant un service de qualité et de proximité grâce à notre réseau de revendeurs,
- en bénéficiant d'un savoir-faire d'expert avec des usines spécialisées pour chacune de nos lignes de produits.

## KUHN : LA VALEUR SÛRE

Nous vous proposons des machines performantes et fiables, des services innovants, des pièces de rechange durables et une valeur de revente élevée. Investir dans une machine KUHN, c'est faire un choix judicieux et raisonné.

## UNE GAMME COMPLÈTE POUR RÉPONDRE À TOUS VOS BESOINS

Nous sommes à votre service pour vous proposer des solutions adaptées à vos besoins : que ce soit pour la récolte des fourrages, la gestion de vos cultures, la conduite de vos élevages ou l'entretien de vos paysages.



Nous mettons à votre disposition une gamme complète de produits et de services, conçus par des équipes passionnées par le monde agricole et à l'écoute des utilisateurs.

Avec notre réseau de Partenaires Agréés, nous vous accompagnons dans le choix et l'utilisation du matériel, pour que vos outils KUHN réalisent un travail de qualité et apportent entière satisfaction à l'ensemble de vos adhérents.



## KUHN FINANCE : DES SOLUTIONS DE FINANCEMENT ADAPTÉES

Pour vous aider à acquérir de nouveaux équipements et à améliorer la performance de votre cuma, KUHN vous fait bénéficier de ses offres spéciales de financement.

## KUHN SOS ORDER : ASSURE LA CONTINUITÉ DE VOTRE ACTIVITÉ

KUHN SOS Order vous permet de recevoir une pièce de rechange 7 jours sur 7. Vous évitez ainsi de perdre du temps et de perturber le planning de votre cuma.

## MYKUHN : LE SERVICE EN LIGNE

MyKUHN est un portail en ligne qui vous permet de gérer et de maintenir votre parc de machines KUHN. Vous pouvez consulter les documents techniques, transmettre une sélection de pièces à votre Partenaire Agréé KUHN et accéder aux services digitaux KUHN Connect.

## DES EXPERTS DE PROXIMITÉ

Nos Partenaires Agréés, répartis sur tout le territoire, assurent un service de qualité. Ils bénéficient de formations techniques complètes. Ils sont également soutenus par une équipe de 50 personnes sur le terrain, qui leur fournissent les réponses à toutes leurs questions.

## Votre contact

**Anne BORNERT**  
Responsible marketing  
06 18 27 95 19  
anne.bornert@kuhn.com



## VISION, MISSION ET STRATÉGIE AU SERVICE DES CUMA

**NOTRE VISION :** être le fournisseur leader de systèmes agricoles intelligents et efficaces, contribuant à l'essor d'une agriculture durable, pour satisfaire les besoins d'une démographie mondiale croissante.

**NOTRE MISSION** est de développer, vendre et soutenir les produits, systèmes et services qui donnent une valeur ajoutée aux clients. Nos produits et innovations doivent contribuer positivement au développement et à la réussite à long terme des agriculteurs.

**L'AMBITION DE KVERNELAND GROUP** est de travailler, ensemble, avec les clients professionnels pour développer les solutions et services les plus efficaces et rentables possibles. Notre but est de rendre le travail des agriculteurs plus facile et plus productif en fournissant des machines de haute qualité et un service après-vente professionnel.

## VOTRE MACHINE, NOTRE RESPONSABILITÉ. NOUS CROYONS EN LA QUALITÉ DE NOS PRODUITS !

La conception des machines Kverneland et Vicon est le résultat de longues études, de plans d'essais approfondis et de la passion de nos ingénieurs R&D expérimentés pour optimiser la qualité et l'efficacité conduisant à une grande satisfaction des clients année après année.

**Les machines Kverneland et Vicon livrées à partir du 1<sup>er</sup> septembre 2022 bénéficient d'une garantie standard de deux ans à compter de la date de livraison.**

### SEULES LES PIÈCES D'ORIGINE KVERNELAND GROUP FERONT DE VOTRE MACHINE UNE MACHINE D'ORIGINE

Saviez-vous que nos pièces détachées Kverneland Group sont fabriquées selon les mêmes normes et spécifications strictes que nos machines ? L'utilisation des pièces d'origine Kverneland Group sont l'assurance du bon fonctionnement et de la pérennité de votre matériel.

*\* Voir les conditions de garantie sur le site internet <https://fr.kvernelandgroup.com/>*

## NOUVELLE GAMME D'ANDAINEURS À TAPIS KVERNELAND ROC - VERSIONS RT, ST & RS

Les andaineurs à tapis Kverneland ROC sont conçus pour collecter et déposer le fourrage avec un maximum de soin, en minimisant les pertes de feuilles et en préservant la qualité du produit. Ils sont particulièrement adaptés aux cultures sensibles telles que la luzerne et le trèfle.

Afin de répondre aux besoins de toutes les exploitations, la gamme Kverneland ROC est disponible en trois niveaux d'équipement :

- **ROC RT** : version d'entrée de gamme, simple, robuste et efficace, offrant les fonctions essentielles pour un andainage précis et respectueux du fourrage.
- **ROC ST** : version intermédiaire, combinant polyvalence, confort d'utilisation et performances accrues pour une large variété de conditions de travail.
- **ROC RS** : version haut de gamme, dotée d'équipements renforcés et de fonctionnalités avancées, conçue pour les chantiers intensifs, un débit élevé et une précision maximale de dépose.

La gamme Kverneland ROC RT, ST et RS propose plusieurs modèles adaptés à différentes largeurs de travail et configurations :

**380 - versions RT / ST / RS**  
Andaineur compact équipé d'un tapis de 3 mètres, permettant la réalisation d'andains à gauche ou à droite. Idéal pour les parcelles de petite et moyenne taille.

**730 - versions RT / ST / RS**  
Composé de deux tapis et de pick-up de 3 mètres, offrant une largeur de travail variable de 6 à 7,3 mètres. Il permet la dépose d'andains centraux ou latéraux avec une grande régularité.

**870 - versions RT / ST**  
Doté de trois tapis, dont deux de 3 mètres et un de 1,7 mètre, il offre une largeur de travail de 8,7 mètres et la possibilité de déposer des andains centraux ou latéraux.

**920 - versions RT / ST / RS**  
Configuration intermédiaire offrant une largeur de travail de 9,2 mètres, idéale pour les exploitations recherchant un compromis optimal entre capacité, maniabilité et débit de chantier. Dépose possible d'andains latéraux et centraux selon configuration.

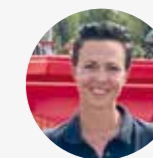
**1000 - versions RT / ST / RS**  
Combinaison de trois tapis de

3 mètres pour une largeur de travail totale de 10 mètres, permettant exclusivement la dépose d'andains latéraux.

**1150 - versions RT / ST / RS**  
Équipé de trois tapis de 3,60 mètres, ce modèle propose une largeur de travail totale de 11,5 mètres et une dépose d'andains latéraux, parfaitement adaptée aux chantiers à haut rendement.

Les andaineurs Kverneland ROC RT, ST et RS sont conçus pour optimiser la qualité du fourrage en réduisant les pertes et en évitant les dommages au produit. Ils permettent également de déposer des andains plus aérés, favorisant une meilleure qualité d'ensilage et un séchage homogène.

### Votre interlocuteur



**Anne-Laure GOBERT**  
Responsible Marketing  
06 70 18 06 97  
Anne-Laure.Gobert@kvernelandgroup.com

Votre partenaire pour une agriculture de nouvelle génération !

#Semis #ProtectionDesCultures #TravailDuSol



LEMKEN, entreprise familiale, visionnaire, apporte depuis plus de 243 ans des solutions innovantes en faveur d'une agriculture performante et durable. Acteur majeur au sein des cuma, nos solutions vous apportent un réel bénéfice en terme de qualité de travail mais également avec un faible coût à l'ha ! Grâce à notre réseau de concessionnaires, nous vous apportons un service efficace et réactif.

Votre succès - Notre motivation !

**"Une pénétration au top !** 11,90 €/Ha. Le déchaumeur LEMKEN Rubin 10 se distingue dans ce dossier par un faible coût d'entretien et une bonne valeur de revente. Le Rubin 10 fait l'unanimité dans les cuma interrogées."

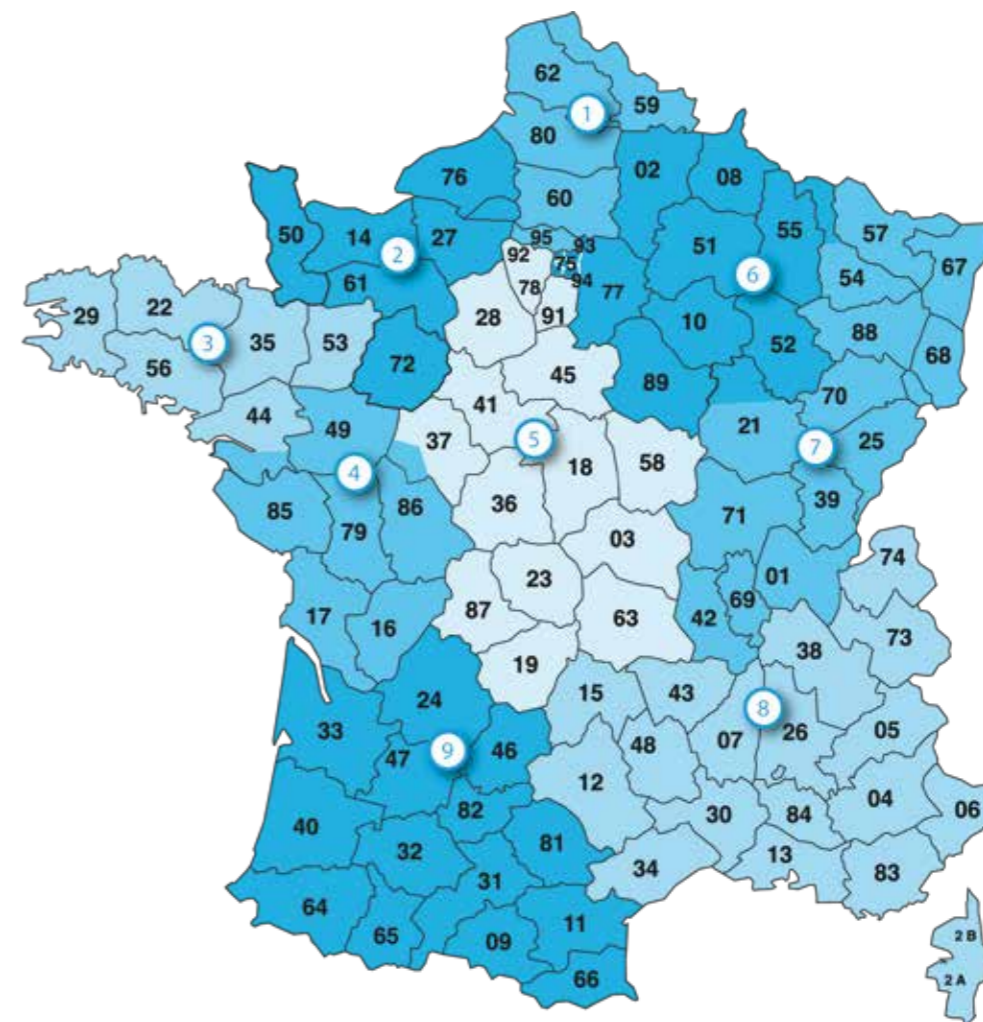
Source ENTRAID Rayon X Déchaumeurs 2022

**"Une référence,** Grâce à une décote raisonnable et des frais d'entretien plutôt contenus, la Lemken Juwel 8 offre un coût de détention intéressant. Sur 8 ans d'utilisation, l'entretien d'une Lemken Juwel 8 de 5 corps coûte au total 52 €/ha, soit 6,50 €/ha en moyenne sur 8 ans. **La meilleure valeur de ce dossier."**

Source ENTRAID MÉDIAS Rayons X Magazine - Charrue 2023



Confiant par la qualité de nos produits, nous garantissons **dès maintenant** pour **toute notre gamme**, deux ans de garantie !



## Vos contacts

① **SECTEUR NORD**  
David WARTELLE  
d.wartelle@lemken.com

④ **SECTEUR CENTRE OUEST**  
Thomas ROGER  
t.roger@lemken.com

⑦ **SECTEUR CENTRE EST**  
Nicolas SOEHNLEN  
n.soehnlen@lemken.com

② **SECTEUR NORD-OUEST**  
Gérald CHAMPEL  
g.champel@lemken.com

⑤ **SECTEUR CENTRE**  
Sébastien DEFAIX  
s.defaix@lemken.com

⑧ **SECTEUR SUD-EST**  
Nicolas ARNOLD  
n.arnold@lemken.com

③ **SECTEUR OUEST**  
Frédéric PHELIPPEAU  
f.phelippeau@lemken.com

⑥ **SECTEUR NORD-EST**  
Christophe STEINER  
c.steiner@lemken.com

⑨ **SECTEUR SUD-OUEST**  
Philippe GAVAUD  
p.gavaud@lemken.com



## LE GROUPE MERLO

Fondé à Cuneo en 1964, le groupe Merlo est une entreprise familiale commercialisant ses propres produits sous les marques Merlo (matériels de manutention), TreEmme (tracteurs porte-outils et équipements) et Cingo (transporteurs sur chenilles).

Rare constructeur a encore produire 90% des composants de ses machines, sa force réside dans sa volonté à conjuguer innovations technologiques et relations de proximité avec les utilisateurs.

En plaçant l'homme et l'environnement au cœur de ses projets, Merlo se distingue en proposant un très haut niveau de sécurité, de confort et de performance sur l'ensemble de ses gammes de produits.

Le réseau Merlo, installé en France depuis 1983 et constitué de 80 concessionnaires et plus de 300 points de vente et réparation, assure la présence d'un service après-vente de qualité et d'un contact local en toutes circonstances.

## GAMME TURBOFARMER

Les chargeurs télescopiques dédiés au secteur agricole se déclinent en près de 45 modèles différents et offrent un haut degré de personnalisation.

Il est ainsi possible de composer chaque machine selon les exigences des applications en sélectionnant les caractéristiques adéquates, telles que la capacité de charge (2,5t à 6,5t), la hauteur de levage (6m à 11m), la puissance (75ch à 170ch) et d'autres technologies exclusives et pratiques comme le déport latéral de flèche, le correcteur de dévers, la transmission à variation continue, la cabine suspendue...

Compacts et légers, ils offrent une grande maniabilité et un excellent rapport consommation/performance.

Reconnus pour la souplesse de leurs commandes et leur précision, ils garantissent simplicité d'utilisation et prise en main rapide.

## LE MEILLEUR CONFORT DU MARCHÉ

La suspension hydropneumatique à basse fréquence de la cabine offre un confort unique.

Sur terrain accidenté comme sur route, le débattement de 110mm s'adapte automatiquement à la vitesse et permet d'absorber les irrégularités du terrain tout en réduisant le bruit et les vibrations.



## GAMME MULTIFARMER : UN CONCEPT UNIQUE

Dans sa quête d'amélioration de ses produits et dans l'optique d'offrir toujours plus de polyvalence, Merlo a développé une gamme inédite de tracteurs à flèche télescopique. Conjuguant capacité de traction\* et de manutention, le Multifarmer est l'outil idéal pour les opérations primaires comme la préparation des sols, le transport et les opérations de fenaison.

\* Relevage arrière 3 points ; Prise De Force

## GAMME ÉLECTRIQUE E-WORKER

Parce qu'il est primordial de veiller et de contribuer à la réduction de l'impact de l'homme sur la nature et les animaux, Merlo a développé une nouvelle génération de chargeurs télescopiques électriques, ultra-compacts et plus vertueux :

- zéro émission polluante
- fonctionnement silencieux non perturbant pour les animaux (72dB max)
- réduction des coûts d'entretien et d'exploitation

## Vos contacts

**RESPONSABLE COMMERCIAL NORD-OUEST**  
Nicolas MÉLIS  
06 86 11 04 24  
nicolas.melis@merlo-france.fr

**RESPONSABLE COMMERCIAL NORD-EST**  
Paul NOIROT  
06 77 71 80 54  
paul.noiro@merlo-france.fr

**RESPONSABLE COMMERCIAL SUD-EST**  
Raphaël GOUTTENOIRE  
06 71 27 31 10  
raphael.gouttenoire@merlo-france.fr

**RESPONSABLE COMMERCIAL SUD-OUEST**  
Paul CHAZOTTES  
06 72 21 45 44  
paul.chazottes@merlo-france.fr

**RESPONSABLE MARKETING**  
Samuel TARRIDE  
01 30 49 43 60  
marketing@merlo-france.fr

**DIRECTEUR DES VENTES & ADV**  
Vincent BETES  
06 02 15 51 64  
vincent.betes@merlo-france.fr

**RESPONSABLE COMMERCIAL NORD-IDF**  
Olivier CLOART  
06 31 72 91 03  
olivier.cloart@merlo-france.fr

**MERLO FRANCE**  
01 30 49 43 60  
marketing@merlo-france.fr



merlo.com



## MICHELIN AGROPRESSURE : L'APPLICATION DE CONSEIL PRESSION POUR PNEUS AGRICOLES

La pression des pneus est un élément clé pour bénéficier des meilleures performances, réaliser des économies de carburant et protéger les sols. Cependant, définir cette pression n'est pas toujours facile, le calcul de charge du matériel pouvant s'avérer

complexe et long sans l'accès à un pont à bascule. Pour simplifier cette tâche, Michelin a développé une application simple, rapide et fiable.

L'interface intuitive de l'application répond à deux cas d'utilisation : les utilisateurs qui ne connaissent pas leurs charges de matériel estimées et ceux qui les connaissent précisément.

En sauvegardant les simulations réalisées, l'utilisateur peut ainsi revenir à tout moment sur le bon conseil pour ajuster ses pressions en fonction de ses besoins et gérer sereinement son parc de tracteurs.

MICHELIN AGROPRESSURE permet également de simuler le risque de compaction des sols en visualisant sur une carte l'impact du passage du tracteur selon le type de sol et son état.

Alors n'attendez plus, et ne soyez jamais pris au dépourvu !

**POUR TÉLÉCHARGER L'APP C'EST JUSTE ICI !**



## MICHELIN ULTRAFLEX TECHNOLOGIE - GAINS DE PRODUCTIVITÉ ET PRÉSERVATION DES SOLS

C'est à ce double défi que Michelin a répondu en 2004 en inventant la technologie MICHELIN UltraFlex, innovation de rupture donnant aux pneumatiques agricoles la possibilité de mieux respecter les sols grâce à un travail à basse pression et ainsi obtenir de meilleures récoltes.

Pour mieux produire et augmenter la fertilité des sols, il est important de ne pas les compacter.

La technologie MICHELIN UltraFlex répond donc à cette équation : moins de pression = moins de compaction = plus de respect des sols = plus de rendement.

Plus d'informations sur : <https://pro.michelin.fr/agriculture>

Le groupe Michelin, acteur incontournable du secteur du pneumatique, offre des solutions de mobilité dans de nombreux domaines, dont l'agriculture. L'activité « agricole » du groupe Michelin est répartie sur 11 sites de production (5 en Amérique du Nord, 2 en Amérique du Sud, 4 en Europe dont 1 en France) et sur 2 centres de Recherche et Développement à Magog (Canada) et à Clermont-Ferrand (France), siège du Groupe. Michelin propose à ses clients le portefeuille de solutions de mobilité agricole le plus complet : pneumatiques, chenilles, systèmes ainsi que les offres de télégonflage et de services.

Afin de garantir sécurité et performances à ses clients, Michelin consacre une très grande partie de sa R&D au développement de nouvelles technologies. Ses partenariats avec des universités mondialement reconnues dans le domaine agronomique (France, Brésil, Italie et Royaume-Uni) permettent de conforter cette recherche technologique.

« Demain, tout sera durable chez Michelin : notre vision d'entreprise repose sur cette conviction » Florent Menegaux. Les équipes agricoles jouent un rôle prépondérant dans la stratégie du Groupe.

**DÉCOUVREZ VOTRE INTERLOCUTEUR MICHELIN AGRICOLE**

GRAUX François / francois.graux@michelin.com / 06 70 96 80 06
RUBLOT Remy / remy.rublot@michelin.com / 07 88 84 83 95
CLAVEAU Laurent / laurent.claveau@michelin.com / 06 85 31 10 86
SOULET Julie / jule.soulet@michelin.com / 06 66 60 45 85
PEREIRA Quentin / quentin.pereira@michelin.com / 06 49 44 77 40
KOJANNO Aurélien / aurelien.kojanno@michelin.com / 06 49 23 88 67
DE SCHEEMAKER Julie / jule.de-scheemaker_1@michelin.com / 06 30 52 83 96
PIOLA Eugénie / eugenie.piola@michelin.com / 06 85 53 66 00
PINON Teddy / teddy.pinon@michelin.com / 07 88 98 12 86
MABILLE DE PONCHEVILLE Thibault / thibault.mabilite-de-poncheville@michelin.com / 07 89 88 07 38
VINCENT Luc / luc.vincent@michelin.com / 06 74 36 02 83
PALER Romain / romain.paler@michelin.com / 06 08 87 52 89

Centre de service  
0 810 505 032  
Retrouvez-nous : [pro.michelin.fr/agriculture](https://pro.michelin.fr/agriculture)



### MUTUALIA, PARTENAIRE DU MONDE AGRICOLE

Groupe mutualiste, nous sommes administrés par nos adhérents. Attentifs à l'environnement et aux changements, nos élus et collaborateurs, très investis localement, animent au quotidien la vie du Groupe. Partenaire du monde agricole depuis sa création, Mutualia accompagne ses adhérents pour leur protection sociale mais va plus loin en s'engageant à leurs côtés au-delà du contrat santé.

#### MUTUALIA, C'EST UN GROUPE :

- Constitué d'une Union nationale, d'une Union de réassurance et de trois Mutuelles régionales, pour défendre avec force les intérêts des adhérents, tout en bénéficiant de l'investissement et de l'ancrage local nécessaires à l'expression de toute proximité ;
- Créé pour permettre aux populations agricoles d'accéder à une protection sociale complémentaire adaptée, avec des fondations rurales et des valeurs solides pour accompagner ses adhérents.

Pour Mutualia, acteur de proximité, s'engager pour le monde agricole c'est aussi être attentif à l'ensemble des initiatives, les accompagner et contribuer à leur réalisation. C'est l'essence de notre démarche au quotidien. Nous encourageons le monde agricole, ses capacités d'adaptation et d'innovation en menant ou en soutenant des projets utiles et solidaires au cœur des territoires, au service de toutes les agricultures.

Parce qu'entre nous c'est humain, Mutualia protège la santé de ceux qui font l'agriculture et les accompagne au quotidien.

### MUTUALIA, LA MUTUELLE SANTÉ DES AGRICULTEURS

Depuis toujours, Mutualia accompagne les agriculteurs et leurs proches en leur apportant des solutions en santé et prévoyance agricole adaptées à leurs besoins. Présente sur tous les territoires ruraux de France, Mutualia s'appuie sur son expérience reconnue et sa connaissance fine du monde agricole pour vous épauler dans votre quotidien santé.

Avec notre nouvelle offre Agri'Protect+, vous êtes assuré de bénéficier de la couverture santé qui correspond le mieux à votre situation et votre budget.

**AGRI'PROTECT+**, c'est une offre complète qui s'adresse à la fois aux exploitants agricoles et aux salariés non-cadres de la production agricole. Cette offre a été conçue en tenant compte des différents contextes locaux et national. Grâce à ses 3 formules (Terralia+, Eola+, Luméa+), Agri'Protect+ s'adapte à tous les besoins, des garanties essentielles aux garanties renforcées sur les postes les plus coûteux (optique, dentaire, auditif). Vous disposez également de prestations renforcées sur les médecines douces. Votre conseiller Mutualia vous accompagne dans votre choix.

**AGRI'PROTECT+**, c'est une offre de services avec le décompte unique de remboursement grâce à notre partenariat avec la MSA, des solutions d'assistance en cas de difficultés (aide en cas d'hospitalisation, conseils téléphoniques...) et un accompagnement santé renforcé (consultation médicale, réseau de soins optique, conseil santé pour les maladies chroniques...), des avantages exclusifs auprès d'acteurs de santé reconnus (réseaux de professionnels).

**AGRI'PROTECT+**, c'est l'assurance d'un tarif avantageux et des modalités d'adhésion simplifiées (pas de questionnaire de santé, pas de délai d'attente).

Enfin, Mutualia facilite votre quotidien en vous proposant des outils (espace employeur, espace adhérent, application mobile) pour gérer votre contrat, effectuer une demande ou suivre vos remboursements.



#### Vos contacts

**GROUPE MUTUALIA**  
**Jean-Jacques FERTITTA**  
 Directeur des Partenariats  
 06 82 03 27 42  
 fertitta.jean-jacques@mutualia.fr

**MUTUALIA ALLIANCE SANTÉ**  
**Laurent TERLUTTE**  
 Directeur Développement  
 06 10 64 61 33  
 terlutte.laurent@mutualia.fr

02	07	11	12	17	19	23	30
34	42	43	46	48	59	60	62
66	75	77	78	79	80	81	82
86	87	91	92	93	94	95	

**MUTUALIA GRAND OUEST**  
**Gael ANGOT**  
 Directeur du développement  
 06 31 99 32 85  
 angot.gael@mutualia.fr

14	18	22	27	28	29	35	
36	37	41	44	45	49	50	
53	56	61	72	76	85		

**MUTUALIA TERRITOIRES SOLIDAIRES**  
**Anne CARLAN**  
 Directrice du développement  
 06 83 98 92 22  
 carlan.anne@mutualia.fr

01	03	04	05	06	08	09	10
13	15	16	21	24	25	26	31
32	33	38	39	40	47	51	52
54	55	57	58	63	64	65	67
68	69	70	71	73	74	83	84
88	89	90					

Avec vous, saison après saison

#GammeComplete #ReseauConcessionnaires #Services #Financements #AgricultureDePrecision



## NEW HOLLAND, PARTENAIRE DES CUMA

### VOUS AVEZ BESOIN DE PRODUITS SUR LESQUELS VOUS POUVEZ COMPTER !

New Holland, partenaire de confiance de tous les agriculteurs depuis 1895, est doté d'une gamme d'équipements agricoles la plus large du marché. Des produits de qualité, fiables et durables.

Afin de proposer des solutions pour une agriculture plus efficace et productive, New Holland a toujours développé des technologies agricoles novatrices.

En 2006, la marque lance la stratégie Clean Energy Leader® pour une agriculture plus durable. Afin d'atteindre cet objectif, nous œuvrons pour l'introduction des carburants renouvelables, d'une technologie de moteurs propres et de pratiques agricoles durables.

### MAIS NOUS SAVONS QU'IL VOUS FAUT PLUS QUE DE SIMPLES PRODUITS

C'est pourquoi nous vous proposons également des solutions d'Agriculture de précision haut de gamme, un service après-vente efficace et toute une palette de solutions de financement spécialement conçus pour vous, pour faciliter votre travail au quotidien et vous accompagner chaque jour de l'année. Parce qu'un constructeur n'est rien sans un réseau de concessionnaires qualifié et performant, New Holland vous assure une couverture complète du territoire français avec un point de service tous les 30 km !

Véritable allié dans votre travail au quotidien, votre concessionnaire a la volonté de toujours rechercher des solutions flexibles, adaptées à vos besoins et une véritable écoute, pour vous apporter la réponse appropriée.

## NOMBREUX SERVICES ASSOCIÉS



Un numéro unique pour répondre à toutes vos questions 24h/24 et 7j/7



Livraison ultra rapide de vos pièces de rechange



Solutions de retour au champ sous 24 ou 48h



Extensions de garantie



Contrats d'entretien

## SOLUTIONS DE FINANCEMENT AVANTAGEUSES

CNH CAPITAL

> CRÉDIT

> CRÉDIT-BAIL

> LOCATION PRORENT

## RÉSEAU DENSE

**70**  
concessionnaires

**285**  
points de vente

Un point service tous les

**30 KM**

## Vos contacts

Pour retrouver vos interlocuteurs privilégiés au sein de notre réseau, nous vous invitons à vous rendre sur notre site internet :





## Vos interlocuteurs en région

### DIRECTEUR COMMERCIAL

Jean-Pierre DUPRE  
jp.dupre@quivogne.fr

### SECTEUR 1 :

Maxime SEYNAVE  
06 86 16 67 29  
m.seynave@quivogne.fr

### SECTEUR 2 :

Bruno SAROTTI  
06 88 20 68 22  
b.sarotti@quivogne.fr

### SECTEUR 3 :

Sébastien LEPIANKO  
06 42 05 76 60  
s.lepianko@quivogne.fr

### SECTEUR 4 :

Jean-Jacques DARCEL  
06 67 56 00 99  
jj.darcel@quivogne.fr

### SECTEUR 5 :

Emmanuel GIRARDEAU  
06 48 89 28 41  
e.girardeau@quivogne.fr

### SECTEUR 6 :

Eric BOURGUIGNON  
04 74 58 00 11 - 06 08 06 95 05  
e.bourguignon@quivogne.fr  
Maurice BOURGUIGNON  
06 08 88 27 98

### SECTEUR 7 :

Louis GUILLOT  
06 77 17 32 05  
l.guilgot@quivogne.fr

### SECTEUR 8 :

Julien ASSIE  
06 79 63 75 29  
j.assie@quivogne.fr

## QUIVOGNE, ENSEMBLE, CULTIVONS L'AVENIR.

Créée en 1946 à Jussey, en Haute-Saône, Quivogne s'appuie sur 80 ans d'expérience pour concevoir des machines agricoles performantes et fiables. Avec une fabrication française et un bureau d'études intégré à l'usine, nous innovons en permanence pour répondre aux besoins des agriculteurs. Cette maîtrise complète de la conception à la production fait de Quivogne une référence incontournable dans le domaine du travail du sol.

### UNE GAMME COMPLETE ET ROBUSTE

Reconnue pour ses rouleaux agricoles Rollmot et Rollmax, véritables références du marché, Quivogne propose une gamme bien plus large d'équipements robustes. Outils à dents et à disques, déchaumeurs, cover-crops, vibroculteurs, herses, sous-soleurs, chisels, canadiens, broyeurs et gyrobroyeurs : chaque machine est conçue pour s'adapter à toutes les exploitations. Grâce à de nombreuses options et dimensions, Quivogne offre des solutions fiables et durables pour accompagner les agriculteurs au quotidien, tout en respectant leurs sols.

**Chez Quivogne, les agriculteurs trouvent tout ce dont ils ont besoin pour réussir leur travail tout en respectant leur terre.**

## NOUVEAUTÉ QUIVOGNE POUR LES CUMA

Quivogne dévoile le ROLLCUT, un double rouleau destructeur spécialement conçu pour les cuma et les exploitations en quête de performance, de sobriété énergétique et de respect des sols. Pensé pour la destruction efficace des couverts végétaux et résidus de récolte, le ROLLCUT travaille à très grande vitesse, jusqu'à plus de 25 km/h, sans altérer la structure du sol.

### ROLLCUT - LA DESTRUCTION DE COUVERTS À PLUS DE 25 KM/H

Grâce à ses deux rouleaux de diamètres différents (Ø 440 mm à l'avant et Ø 400 mm à l'arrière) équipés de lames interchangeables et réversibles, il assure un hachage progressif, homogène et régulier. Le montage frontal constitue un atout majeur : la végétation est détruite avant le passage des roues, garantissant une efficacité optimale sur toute la largeur de travail.

Simple, robuste et économique, le ROLLCUT affiche une consommation maîtrisée de seulement 1,5 à 2 L/ha de GNR. Modulable selon les conditions, il peut être alourdi et dispose de plusieurs options pour s'adapter aux besoins collectifs. Une solution idéale pour conjuguer efficacité agronomique, performance et maîtrise des coûts.

**Avec Quivogne, équipez votre cuma d'outils polyvalents et performants.**



#Semence #Solutions #Innovations



### RAGT, SEMENCIER FRANÇAIS, ACTEUR MAJEUR AU CŒUR DE L'AGRICULTURE VOUS ACCOMPAGNE TOUTE L'ANNÉE AU RYTHME DES SEMIS

Notre mission est d'être le partenaire du monde agricole en créant des solutions génétiques innovantes pour relever les défis de demain en s'adaptant à chaque territoire et aux besoins des filières.

RAGT investit une part conséquente chaque année de son Chiffre d'affaires dans la recherche sur 40 espèces sélectionnées. Plus de 300 personnes sont dédiées à l'innovation génétique sur nos 17 stations de recherche avec plus de 200 variétés inscrites par an.

Nous vous accompagnons sur l'ensemble de votre exploitation avec une vision complète de vos assolements sur les différentes espèces : Betteraves Sucrières, Céréales à paille, Maïs, Tournesol, Sorgho, Colza, Protéagineux, Fourragères, Cultures de services, CIVES...

Aujourd'hui RAGT c'est :

- 1 baguette de pain sur 4 vendue en Europe avec du blé RAGT
- 1 bière sur 2 fabriquée à base d'orge RGT PLANET en Europe
- 8 paquets de pâtes sur 10 vendus en France à base de blé dur RAGT

Et bien plus encore...

Notre vision du marché français et mondial, nous permet d'apporter de la valeur ajoutée en termes de génétique sur le marché français et de vous apporter des solutions au plus près de vos préoccupations !

### RAGT SEMENCES SOUTIEN LES AGRICULTEURS FRANÇAIS FACE AUX DÉFIS AGRICOLES ACTUELS

Dans un contexte de plus en plus complexe, marqué par des défis environnementaux et économiques croissants, RAGT Semences, semencier français, s'engage activement pour répondre aux besoins des agriculteurs en proposant des solutions innovantes et adaptées.

Pour cela, RAGT semences a lancé la campagne "Réveille ton champ", un concept qui incarne notre volonté de redonner aux champs des agriculteurs la capacité de se sécuriser et de performer, tout en anticipant les changements climatiques et en résistant aux maladies.

Ce programme repose sur l'offre de semences résilientes et performantes, conçues pour répondre aux enjeux contemporains de l'agriculture, de variétés performantes et de l'accompagnement sur le terrain d'experts.



### VOUS ACCOMPAGNER À TOUS LES NIVEAUX

Nous sommes pleinement engagés à accompagner les fédérations de proximité ainsi que les fédérations régionales dans vos projets d'expérimentation, qu'elles soient centrées sur les semences ou sur d'autres thématiques nécessitant un recours aux semences.

Grâce à notre expertise et à nos ressources, nous pouvons vous soutenir dans le développement de solutions innovantes, tout en répondant aux besoins spécifiques des territoires et en favorisant la durabilité et la diversité des pratiques agricoles locales.

Nous nous positionnons ainsi comme un partenaire clé pour réussir ces expérimentations et contribuer à la valorisation de vos savoir-faire régionaux.

Votre contact privilégié : Gilles YVART

### ET BIEN PLUS ENCORE À VOS CÔTÉS :

Notre expertise en semences, associée aux solutions innovantes que nous mettons en avant, constitue un atout précieux pour compléter vos interventions ou plateformes liées au machinisme agricole. En apportant un focus supplémentaire sur la qualité des

semences et leur adaptation aux pratiques agricoles modernes, nous enrichissons les démarches visant à optimiser les performances des machines agricoles. En effet, une meilleure gestion des semences, qu'il s'agisse de leur sélection, de leur traitement ou de leur adaptation aux différentes conditions de culture, peut directement améliorer l'efficacité et la rentabilité des équipements agricoles.

Ainsi, notre savoir-faire vient renforcer votre impact et accompagner sur les nouvelles technologies du machinisme tout en contribuant à une agriculture plus durable et performante ensemble.

RAGT par son partenariat avec les cuma est votre partenaire semencier pour vous accompagner et répondre ensemble aux problématiques de l'agriculture, en liant les semences végétales avec l'innovation technologique avec les conduites culturales permises par l'évolution du matériel. C'est cette synergie que nous souhaitons accompagner avec vous, car nous sommes convaincus que nous partageons les mêmes valeurs d'entraide et de collectif pour trouver des solutions pour une agriculture pour demain, portés par des hommes et des femmes passionnés.

### Vos contacts régionaux et les outils pour vous aider !

Pour toutes questions techniques vous pouvez retrouver facilement les contacts régionaux directement sur notre site internet [WWW.Les-Semeurs-RAGT.FR](http://WWW.Les-Semeurs-RAGT.FR).



**Gilles YVART**  
Responsable Marketing  
Relation partenaire cuma  
06 71 11 70 57  
gilles.yvart@ragt.com



**Sylvain GUEDOU**  
Directeur Territoire France  
06 74 29 12 53  
sylvain.guedou@ragt.com



## Vos contacts



**Sébastien DILLIES**  
Directeur commercial  
Ropa / Bergmann  
06 89 67 88 03  
sebastien.dillies@ropa-france.fr



**Gautier DERAY**  
Directeur commercial  
Bois énergie  
06 07 05 59 50  
g.deray@ropa-france.fr



**François FLAMANT**  
Responsable matériels  
d'occasion  
06 14 91 58 92  
f.flamant@ropa-france.fr



**Marie CHARLES**  
Chargée de communication  
& Marketing  
06 76 89 24 23  
m.charles@ropa-france.fr

## PASSIONNÉS D'AGRICULTURE ET DE QUALITÉ

Initié en 1972 par Hermann Paintner, agriculteur bavarois et dirigeant de Ropa Fahrzeug- und Maschinenbau GmbH, le concept d'intégrale de récolte des betteraves n'a cessé de se perfectionner. Au fil des années, l'entreprise familiale s'est développée et sa gamme de produits s'est élargie, tout en restant fidèle à ses valeurs fondatrices: la passion de l'agriculture et l'exigence d'une qualité de fabrication irréprochable.

## LA NOTORIÉTÉ PAR LE SERVICE

L'avènement de la filiale ROPA France a contribué à l'essor de la maison mère allemande. Notre société, basée à Golancourt (Oise) et Janville (Eure-et-Loir), se veut au plus proche des grands bassins de production de betteraves sucrières et de pommes de terre. La qualité de notre service après-vente a largement participé à la notoriété de la marque dans l'hexagone. Près de 40 véhicules d'intervention sillonnent la France en saison pour assurer l'entretien des machines et les éventuelles réparations.

## DES COMPÉTENCES MISES AU SERVICE D'AUTRES MARQUES

Forte de son savoir-faire, ROPA France a diversifié ses activités en intégrant d'autres machines à son catalogue: épandeurs à table, remorques autochargeuses et autres transbordeurs de céréales et betteraves de l'allemand BERGMANN. ROPA France compte également l'activité bois-énergie et distribue les broyeurs automoteurs allemands ALBACH, ainsi que les broyeurs trainés WÜST fabriqués en Suisse.

## NEUVE OU RECONDITIONNÉE, TROUVEZ L'INTÉGRALE À VOTRE BUDGET

L'investissement dans une intégrale de récolte des betteraves ne se limite pas aux modèles neufs. ROPA France adapte son offre aux cuma betteravières quelle que soit leur surface de récolte. De la simple révision au reconditionnement, optez pour une machine d'occasion dotée des dernières évolutions et équipements, le tout avec une garantie à la carte et les mêmes services que pour une machine neuve : formation des chauffeurs, équipes techniques dédiées 24h/24 et 7j/7, visite de fin de campagne...



## L'ÉNERGIE À MOINDRE PRIX

**EN FRANCE, LE PÉTROLE SE FAIT RARE... MAIS LE BOIS, LUI, EST ABONDANT !**

Cette ressource locale, respectueuse de l'environnement, se trouve facilement autour des champs et des prairies.

ROPA France met ainsi à disposition des cuma une gamme complète de broyeurs de branches: automoteurs, tractés ou montés sur camion.

Les modèles WÜST SMC 812 reprennent l'expertise des automoteurs ALBACH Diamant 2000, offrant un débit de chantier performant tout en garantissant des plaquettes régulières.

Grâce à l'ouverture du groupe de hachage (120 x 70 cm) et à une soufflerie optimisée, l'entretien quotidien se fait simplement et à moindre coût.

## DES AMENDEMENTS VALORISÉS À LEUR JUSTE VALEUR

Les épandeurs à table Xpert de la gamme BERGMANN sont appréciés des cuma et entrepreneurs soucieux d'optimiser la valorisation de tous types d'amendements, des plus légers aux plus lourds, et sur

des doses allant de 800 kg/ha à plus de 60 t/ha.

Disponibles en version à caisse large ou étroite, ces modèles offrent des capacités allant de 14 à plus de 30 m<sup>3</sup> et peuvent être équipés, si nécessaire, d'un système de pesée et de régulation dynamique pour un travail précis et efficace.

## UN FOURRAGE DE QUALITÉ SUPÉRIEURE

Les autochargeuses BERGMANN se distinguent par l'excellence de leur coupe, garantissant un fourrage de grande qualité.

Leur rotor permet de confectionner des brins de 34 mm, faisant de ces machines une alternative économique et efficace aux ensileuses automotrices.

La paroi frontale mobile ajoute près de 5 m<sup>3</sup> de capacité, augmentant le volume de chargement.

Quant au châssis à suspensions hydrauliques, il améliore la traction et la stabilité de la machine, tout en offrant un confort de conduite inégalé.



## Vos contacts



**Grzegorz MOJSA**  
**Directeur France**  
 +48 506 491 305  
 grzegorz.mojza@samasz.pl



**Nicolas BOROWSKI**  
**Manager France**  
 06 08 71 50 97  
 nicolas.borowski@samasz.pl



**Karolina NIEWIADOMSKA**  
**Département marketing**  
 +48 506 091 718  
 karolina.niewiadomska@samasz.pl



**Monika GILEJKO**  
**Service des pièces détachées**  
 +48 453 031 568  
 monika.gilejko@samasz.pl



**Laurent PAYET**  
**Inspecteur technique**  
 07 44 79 75 91  
 laurent.payet@samasz.fr

## EN 40 ANS, DU GARAGE À L'INDUSTRIE 4.0

Depuis février 2024, cela fait 40 ans que Antoni Stolarski a fondé son entreprise. Il a débuté dans le garage et dirige aujourd'hui une entreprise qui est le deuxième fabricant de machines agricoles en Pologne.

Soucieuse d'une tradition fondée sur des valeurs familiales, l'entreprise figure parmi les leaders des constructeurs européens de matériel agricole. Les solutions innovantes des machines SaMASZ inspirent confiance non seulement en Europe, mais aussi dans le monde entier. Aujourd'hui, les machines sont exportées dans environ 60 pays.

L'idée principale de SaMASZ est le développement constant de ses produits en fonction des besoins des clients et des tendances du marché mondial agricole et local. Le haut niveau de fonctionnalité et de qualité de nos machines est le résultat du travail de notre département de conception. Nous n'embauchons que les ingénieurs les plus talentueux qui se concentrent sur la recherche et le développement.

SaMASZ est le premier fabricant européen à offrir une garantie de 2 ans sur les machines agricoles.

La première faucheuse a été fabriquée en 1986. Au fil des ans, notre offre s'est élargie à plus de 200 machines agricoles éprouvées indispensables dans les fermes modernes. Nos machines sont un équipement fiable fonctionnant dans toutes les conditions, facilitant la collecte du fourrage propre, assurant l'alimentation la plus précieuse pour le bétail.

## UNE GAMME DE PRODUITS QUI ÉVOLUE POUR LES CUMA

Les cuma font partie de l'agriculture actuelle mais surtout de demain, nous devons pouvoir répondre à cette demande. Pour cela nous faisons en sorte d'avoir une industrie 4.0 grâce à de nombreux investissements.

### PENDANT QUE BEAUCOUP FREINENT, SAMASZ ACCÉLÈRE.

Un nouveau département de découpe au laser avec stockage de profilés et de tôles, qui a coûté 2,5 millions d'euros, fait partie du projet Industrie 4.0. En outre, nous avons dépensé 11,7 millions d'euros pour l'équipement nécessaire aux processus d'automatisation.



En octobre 2023, nous avons lancé une ferme photovoltaïque en usine d'une capacité de 0,8 MW.

La superficie totale de l'espace de production de l'usine atteint aujourd'hui 3 hectares. L'extension la plus récente - le département de découpe laser équipé d'un système de stockage automatique des tôles et de centres robotisés de découpe et de tri au laser, occupe une superficie de 4 000 m<sup>2</sup>.

Grâce à ces investissements, l'efficacité de la production a augmenté, ce qui permet à l'entreprise de répondre à la demande toujours grandissante.



## NOUS CRÉONS AVEC PASSION DEPUIS 40 ANS !

En 2024, nous avons fêté notre 40<sup>e</sup> anniversaire. Durant cette période, nous avons produit près de 200 000 machines. Actuellement, l'usine emploie environ 1 000 personnes.

Aujourd'hui, 80 personnes travaillent au Centre de recherche et de développement de SaMASZ, dont 40 ingénieurs. Ils s'occupent de l'amélioration des machines existantes ainsi que de la conception et de la construction de nouveaux prototypes. Nous avons 40 projets de ce type en cours.

### SAMASZ EST LA SEULE ENTREPRISE POLONAISE MEMBRE DE L'AEF ET DE LA VDMA

Le premier concerne la certification des machines agricoles sous le système ISOBUS. Grâce à cela, le nouveau groupe de fauche arrière SaMASZ KDD 911 STH ISOBUS dispose d'un système certifié AEF ISOBUS. L'AEF (Agricultural Industry Electronics Foundation) est une forme de partenariat international entre constructeurs de machines agricoles.

Le succès de SaMASZ est également dû à son appartenance à l'Association de l'industrie de la construction mécanique - VDMA. Cette organisation allemande rassemble plus de 3 600 entreprises allemandes et européennes impliquées dans l'ingénierie mécanique et d'installation. Depuis mars 2025 Laurent Payet est notre nouvel inspecteur technique pour la France.



## DES SOLUTIONS AGRONOMIQUES FIABLES POUR ACCOMPAGNER LES PRATIQUES AGRICOLES COLLECTIVES

SAMSON GROUP exploite les marques SAMSON et PICHON et figure parmi les acteurs de référence en Europe dans les solutions dédiées à la gestion et à la valorisation des fertilisants organiques.

Présent industriellement au Danemark, en France et en Pologne, le groupe conçoit, fabrique et commercialise une large gamme de matériels agricoles destinés à accompagner les agriculteurs vers une meilleure efficacité agronomique. Ses solutions sont distribuées dans plus de 50 pays à travers un réseau structuré et formé.

Implantée à Landivisiau (Finistère), la société SAMSON AGRO SASU développe des équipements spécifiquement adaptés aux pratiques françaises et aux usages collectifs des cuma. Robustesse, fiabilité, précision d'application et respect des sols sont au cœur de nos développements.

Notre objectif est clair : permettre aux utilisateurs de tirer le meilleur potentiel agronomique des fertilisants organiques, tout en conciliant performance économique, durabilité des matériels et respect de l'environnement.

## RÉVÉLER LE POTENTIEL AGRONOMIQUE DES FERTILISANTS ORGANIQUES AU SEIN DES CUMA

Les fertilisants organiques constituent une ressource agronomique majeure. Leur valorisation repose sur une maîtrise rigoureuse de l'ensemble des étapes, depuis le stockage jusqu'à la qualité d'application au champ.

Les solutions PICHON et SAMSON sont conçues pour répondre aux contraintes spécifiques des cuma : intensité d'utilisation, diversité des exploitations, simplicité de prise en main et fiabilité des matériels. Elles permettent d'assurer une répartition régulière, une maîtrise des doses et une adaptation aux différents types de sols et de cultures.



## UN ACCOMPAGNEMENT TECHNIQUE ET HUMAIN DÉDIÉ AUX USAGES COLLECTIFS

Au-delà du matériel, SAMSON AGRO s'appuie sur une équipe de proximité et un réseau de distribution formé aux enjeux agronomiques, environnementaux et réglementaires.

Cet accompagnement aide les cuma à sécuriser leurs investissements et à optimiser l'utilisation des fertilisants organiques, en cohérence avec les sols et les cultures.



## RENFORCER LA PERFORMANCE AGRONOMIQUE, DURABLEMENT

Précision d'application, respect du sol et fiabilité : des leviers clés pour valoriser au mieux les fertilisants organiques.

## VALORISER UNE RESSOURCE AGRONOMIQUE MAJEURE

Les fertilisants organiques représentent un potentiel important. La performance passe par la maîtrise des étapes : stockage, préparation, organisation des chantiers et qualité d'application au champ.

## DES SOLUTIONS ADAPTÉES AUX RÉALITÉS DES CUMA

Intensité d'utilisation, diversité des exploitations, simplicité de prise en main : les matériels PICHON et SAMSON sont conçus pour répondre aux contraintes des usages collectifs.

## GROWING TOGETHER

Accompagner les pratiques, partager les bonnes méthodes et construire des solutions fiables : c'est notre engagement aux côtés des cuma.

### Vos contacts



**Aaron KEOGH**  
Territory Manager  
Nord & Ouest  
06 58 38 50 53  
ake@samson-agro.com



**Maxime MAS**  
Territory Manager  
Sud & Est  
06 84 26 96 38  
fra04@samson-agro.com

# SOMMET DE L'ÉLEVAGE

Le Mondial de l'élevage durable

#SalonElevage #Innovation #MachinismeAgricole

SOMMET  
DE L'ÉLEVAGE

LE COMPTOIR  
DES ÉLEVEURS

SOMMET DE L'ÉLEVAGE  
LE MONDIAL DE L'ÉLEVAGE DURABLE  
6 > 9 OCT. 2026  
CLERMONT-FERRAND . FRANCE  
1 800 EXPOSANTS > 120 000 VISITEURS > 2 000 ANIMAUX

Retrouvez le Sommet de l'élevage sur l'appli  
MY SOMMET

2026 ANNÉE INTERNATIONALE DES PÂTURAGES ET DU PASTORALISME

## Vos contacts

Benoit DELALOY  
Commissaire général  
04 73 28 95 13  
bdelalay@sommet-elevage.fr

Victor BERTHON  
Directeur général adjoint  
04 73 28 95 10  
victor.berthon@sommet-elevage.fr

Emily AUBERT  
Responsable International  
& Digital  
04 73 28 95 10  
emily.aubert@sommet-elevage.fr

Jean-François BLANC  
Responsable Marketing  
& Commercial  
04 73 28 95 10  
jfb Blanc@sommet-elevage.fr

## LE SOMMET DE L'ÉLEVAGE, 1<sup>ER</sup> RENDEZ-VOUS DES PROFESSIONNELS DE L'ÉLEVAGE

Organisé chaque année au début du mois d'octobre, le Sommet de l'Élevage est le plus grand rassemblement professionnel français consacré aux métiers de l'élevage et de l'agriculture. Depuis 1992, il se tient à Cournon-d'Auvergne, au cœur de la métropole de Clermont-Ferrand, et réunit des professionnels du monde agricole venus de tous horizons : équipements, agro-fouritures, innovations technologiques, agri-énergies... Fort de 5 000 m<sup>2</sup> d'espace supplémentaire cette année, **le salon est aujourd'hui considéré comme la première vitrine du machinisme agricole en France.**

En 2026, ce sont 1 800 exposants, dont 300 internationaux, répartis sur 100 000 m<sup>2</sup>, qui accueilleront les quelque 125 000 visiteurs attendus.

Près de 2 000 animaux d'élite issus de 70 races différentes seront également présentés, notamment lors des concours bovins, ovins et équin, où se mesure le fleuron de la génétique animale française. Cette édition accueillera ainsi le concours national de la race Limousine.

Au-delà de ces chiffres, le Sommet de l'Élevage demeure un événement engagé en faveur des grands enjeux de l'agriculture de demain. Actualité agricole, gestion des exploitations, santé animale : autant de thématiques abordées au fil des 160 conférences organisées durant ces quatre jours de salon.

## LE MONDIAL DE L'ÉLEVAGE DURABLE

Conscient de notre époque et de ses enjeux, Le Sommet de l'Élevage garde à cœur de mettre en lumière les pratiques innovantes et durables concourant à un élevage plus vertueux. Parmi les acteurs en présence, l'INRAE (Institut national de recherche pour l'agriculture, l'alimentation et l'environnement) donne rendez-vous autour de l'agrivoltaïsme et des biotechnologies, aux côtés de plus d'une centaine d'exposants venus présenter les dernières solutions au service d'une agriculture plus durable. Dans la même veine, la Banque Populaire Auvergne Rhône Alpes reviendra encore cette année présenter la Banque de la Transition Énergétique. Le but ? Que l'argent épargné soit réinvesti dans des projets locaux d'énergies renouvelables et de rénovation énergétique.



## UN CONCOURS DÉDIÉ À L'INNOVATION

Comme chaque année, le salon fait la part belle aux innovations de ses exposants à travers le concours des Sommets d'Or. Une distinction qui récompense les matériels, services et solutions les plus novateurs dans cinq catégories : machinisme, équipement d'élevage, fournitures, services et solutions digitales. L'an dernier, 97 dossiers ont été déposés, un record. Parmi les lauréats de la catégorie machinisme figure le reteneur de balles KRONE, dont l'objectif est, grâce à une pince hydraulique, d'éviter les pertes de balles de foin en zone vallonnée. L'entreprise Amazone SA s'est également distinguée grâce à son système Cuve control : celui-ci permet une meilleure application de produits phytosanitaires dans les virages, où le dosage est parfois trop fort. La gamme Poxer x2 de Dieci France a elle aussi tiré son épingle du jeu grâce à une nouveauté mondiale : des chariots télescopiques équipés d'une transmission à variation continue. Trois exemples éloquentes qui apportent une réponse concrète aux défis quotidiens des éleveurs.

## LE SOMMET DE L'ÉLEVAGE... TOUTE L'ANNÉE !

Depuis 2023, le Sommet de l'Élevage se vit toute l'année grâce au Comptoir des Éleveurs. Vidéos, podcasts, articles : toute l'information agricole est désormais réunie au sein de ce média alternatif 100 % digital. Avec plus de 80 000 abonnés sur les réseaux sociaux (+50K en 1 an) et près de 5 millions de vues par mois, le Comptoir des éleveurs est aujourd'hui le premier média agricole sur les réseaux sociaux !

**Rendez-vous du 6 au 9 octobre 2026 à Cournon d'Auvergne (63) pour un rendez-vous plus que jamais placé sous le signe de la durabilité, l'innovation et la convivialité.**



## LE SPACE, LE RENDEZ-VOUS MONDIAL DE L'ÉLEVAGE AU CŒUR DE TOUTES LES FILIÈRES

Le SPACE vous accueillera du mardi 15 au jeudi 17 septembre 2026 au Parc-Expo de Rennes au cœur du Grand Ouest, grande région d'élevage en Europe. Ces trois jours seront à nouveau une chance exceptionnelle et unique pour vous et toutes les filières d'élevage de s'informer, échanger, partager, débattre... et aussi faire savoir à quel point nos filières sont dynamiques, innovantes et modernes.

## UN RENDEZ-VOUS ANNUEL INCONTOURNABLE

Salon incontournable de la rentrée pour toutes les filières d'élevage : bovin lait, bovin viande, porc, volaille, ovin, caprin, cunicole, équin, aquacole, au niveau national et international. 3 jours dédiés à l'agriculture pour découvrir toutes les nouveautés, échanger autour des enjeux du secteur et se retrouver autour d'un événement convivial avec plus de 1 200 exposants et plus de 100 000 visiteurs professionnels dont 14 000 internationaux de 125 pays.

## SUIVEZ L'ACTUALITÉ DU SPACE

Site : [www.space.fr](http://www.space.fr)  
Application mobile : [app.space.fr](http://app.space.fr)  
Réseaux sociaux : @SPACERennes

Embarquez avec nous, destination le SPACE



## UN PARCOURS DE VISITE CUMA ET UNE VISITE CLÉ EN MAIN

Le SPACE et la FNCUMA sont partenaires depuis 8 ans et vous proposent chaque année un parcours de visite dédié aux cuma. Vous pourrez aussi retrouver des partenaires du réseau cuma pour avoir des temps d'échanges sur l'événement.

Vous avez un objectif précis de visite du Salon ? Nous pouvons vous accompagner !

## TÉMOIGNAGE

« Le SPACE est un lieu idéal pour organiser des échanges entre les conseillers machinisme que j'anime et les professionnels de l'agroéquipement. Nos missions de veille se font aussi grâce à des Salons comme le SPACE pour être au fait des dernières évolutions technologiques. Ce Salon nous permet également de communiquer auprès des cuma et des visiteurs de façon générale sur nos travaux à travers des conférences thématiques ou des parcours de visite ciblés (épandage, énergie à la ferme, renouvellement des générations, ...). »

Nassim HAMITI  
Chargé de mission  
Agroéquipement  
FNCUMA



## LE MACHINISME DANS LA TOP LISTE DES VISITEURS

Le secteur du matériel agricole exposé à l'air libre est très représenté avec + de 250 entreprises! C'est aussi une des zones de visites les plus plébiscitées par les visiteurs du Salon !



## LE SPACE AU CŒUR DE L'ACTUALITÉ

Le SPACE, c'est aussi le Salon qui vous propose un contenu de qualité tout au long de l'année sur [space.fr](http://space.fr) :

- Une nouvelle websérie Milky Ouest, rendez-vous en terres de lait. Dynamique laitière, partenaires de la filière, témoignages d'éleveurs... Vous y retrouverez tout ce qui organise la place majeure du Grand Ouest au cœur du lait.
- Les émissions SPACE TV. Renouvellement des générations, place des femmes en agriculture, focus sur les filières... retrouvez tout le contenu produit sur le plateau du Salon et dans les élevages !

- Les jeunes à l'honneur au SPACE avec notamment les débats de l'Espace Jeunes et le Tech'Agri Challenge pour imaginer l'élevage de demain.

## LA RÉFÉRENCE INNOVATION POUR L'ÉLEVAGE

Innov'Space, un label connu et reconnu depuis 1995, récompense chaque année les dernières innovations du secteur ! En 2025, 43 produits, équipements ou services ont reçu cette distinction dont 11 concernaient le machinisme agricole !

## L'EMPLOI AU CŒUR DU SALON

Un véritable tremplin pour l'emploi avec des Job-Datings et des conférences dédiées sur cette thématique clé pour assurer le renouvellement des générations et partager avec les jeunes générations leurs motivations pour assurer la pérennité et le développement de notre agriculture.

## NOUS VOUS ATTENDONS TOUJOURS TRÈS NOMBREUX !

Rendez-vous à Rennes les **15, 16, 17 septembre 2026 !**  
#TousAuSPACE !

## Vos contacts



**Anne Marie QUÉMÉNER**  
Commissaire Générale  
02 23 48 28 80  
[am.quemener@space.fr](mailto:am.quemener@space.fr)



**Chloé LETELLIER**  
Chargée de communication  
02 23 48 28 88  
[c.letellier@space.fr](mailto:c.letellier@space.fr)



**Stéphanie PILLET**  
Innov'Space  
02 23 48 28 94  
[s.pillet@space.fr](mailto:s.pillet@space.fr)



Avec 57 000 salariés présents dans plus de 100 pays, Syngenta s'adresse à tous les types d'agriculture et à tous les modèles agricoles afin de répondre à l'enjeu majeur de la sécurité alimentaire mondiale.

L'approche de Syngenta vise à améliorer les pratiques agricoles en déployant une stratégie de Recherche et Développement majeure pour trouver les innovations qui permettront de relever les défis actuels.

C'est pourquoi Syngenta oriente sa R&D pour permettre la conduite d'une agriculture régénératrice incluant notamment la santé des sols, la prise en compte des couverts végétaux, le renforcement de la biodiversité, la préservation de la ressource en eau ou un recours aux intrants précis et limité.

En parallèle, la stratégie « Viser Zero Impact » vise à réduire au maximum l'exposition des utilisateurs et l'impact des produits sur l'eau, l'air et les sols.

Avec ses solutions et ses services, Syngenta a pour objectif de permettre aux exploitations agricoles d'accroître leur performance économique, d'améliorer la durabilité de leurs pratiques et de répondre ainsi aux attentes sociétales.

**- SEMENCIER :**

Syngenta compte parmi les leaders mondiaux de la production de semences (céréales à paille, maïs, tournesol, légumes...) grâce à une stratégie d'innovation ambitieuse.

**-PROTECTION DES PLANTES :**

Grâce à une large gamme de solutions de protection des plantes (conventionnelle, biostimulants, biocontrôle...) et d'outils digitaux (service cartographique, outil de prévision d'un risque...), Syngenta s'adresse à toutes les agricultures.

**INTERRASCAN: LA PRÉCISION, SIMPLEMENT**

- Scan possible en toutes conditions (sol nu, couvert, sec ou humide)
- 60 jours garantis entre le passage du scan et les résultats sur la plateforme
- Physique et Chimie du sol analysée en continu sur 800 points / hectare
- Des cartes de potentiel, des cartes de ratios pour une interprétation agronomique fluide
- Une plateforme compatible avec tous les types de matériel

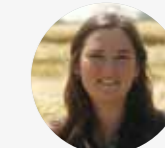
InterraScan est souple et non destructif. Monté sur un quad, il permet de scanner aussi bien des parcelles de cultures pérennes comme la vigne ou les vergers que de passer sur des cultures basses déjà implantées. Il peut opérer dans toutes les conditions climatiques tant que la parcelle est praticable !

**Un numéro vert pour un accès privilégié à notre centre d'appels techniques.**

Le centre de renseignements techniques traite plus de 2000 questions chaque année. Nous répondons à vos questions sur les variétés de semences, les produits de protections des plantes ainsi que sur les biostimulants de la gamme Syngenta. Nous vous accompagnons également sur tous nos outils d'aide à l'utilisation de nos produits.



**Vos contacts**



**Julie SUMAC**  
Responsable des relations agriculteurs  
06 80 37 47 26  
julie.sumac@syngenta.com



**Claude RICBOURG**  
Animateur du partenariat - consultant  
06 22 76 73 58  
claudio.ricbourg@syngenta.com

**Renseignements Techniques**  
N° Vert 0 800 800 851  
renseignements.techniques@syngenta.com  
www.syngenta.fr

Pour nous contacter directement  
Flashez ce QR Code :



**INTERRASCAN MIEUX CONNAITRE SON SOL POUR PRENDRE LES BONNES DÉCISIONS**

Simple et rapide à mettre en œuvre, **InterraScan** révèle l'hétérogénéité de vos parcelles sous forme de cartes ultra précises pour améliorer le potentiel de vos terres. Avec **InterraScan**, gagnez en performance, faites fructifier vos sols.

**POURQUOI UNE CARTE DES SOLS ?**

- Les sols sont hétérogènes, même sur des toutes petites parcelles !
- Une analyse de sol ne représente qu'une moyenne, qui peut prendre une décision fine sur une moyenne ?

- L'analyse d'images satellite permet de comprendre les conséquences, pas les causes
- Une carte de sol permet d'appliquer la bonne dose au bon endroit et de construire une stratégie de régénération sur le long terme.





TotalEnergies est une compagnie multi-énergie mondiale de production et de fourniture d'énergies : pétrole et biocarburants, gaz naturel et gaz verts, énergies renouvelables et électricité. Plus de 100 000 collaborateurs s'engagent pour fournir au plus grand nombre une énergie plus abordable, plus disponible et plus durable. Présente dans environ 120 pays, TotalEnergies inscrit le développement durable au cœur de sa stratégie, de ses projets et de ses opérations.

## HVO100 NON ROUTIER, UN CARBURANT NON ROUTIER PLUS RESPECTUEUX DE L'ENVIRONNEMENT

HVO100 Non Routier est un biocarburant produit à partir de matières premières végétales, résiduelles ou de déchets. Il permet de réduire d'au moins 60% et jusqu'à 90% les émissions de CO<sub>2</sub> par rapport à un carburant standard. Sa combustion est également moins émettrice de polluants réglementés (NOx, HC, CO et particules) qu'un carburant standard avec une réduction en moyenne de 20% des particules et de 29% des NOx à la combustion."

De nombreux constructeurs d'engins ont testé et validé l'utilisation des carburants répondant à la norme EN15940 sur leurs motorisations. Il n'y a donc aucun problème technique.

Ce biocarburant est adapté aux engins homologués et ne requiert aucune modification du moteur. Son utilisation ne nécessite ni ajustement particulier, ni entretien spécifique.

## ZOOM SUR LES PROPRIÉTÉS DU HVO100 NON ROUTIER

HVO100 Non Routier est parfaitement miscible avec un gazole standard, vous permettant ainsi de faire le plein à 100%, en mélange ou en alternance de votre carburant classique.

Enfin, soyez rassurés, le stockage n'est pas un problème car étant un biocarburant non oxygéné, le HVO100 est stable dans le temps et très peu sensible à la dégradation par oxydation.

TotalEnergies, grâce à son réseau de dépôts répartis sur l'ensemble du territoire français, garantit une réponse efficace et fiable aux besoins énergétiques de ses clients.

*\* Une réduction d'au moins 60% et jusqu'à 90% des émissions de CO<sub>2</sub> par rapport au carburant fossile de référence ; en fonction de l'origine des matières premières utilisées lors de la production, mesurée sur un cycle du puits à la roue.*

*\*\* Tests réalisés avec HVO100 de TotalEnergies en 2018 et 2019 sur différents types de véhicules, par rapport à un gazole standard EN590.*

## TOTALENERGIES LUBRIFIANTS, DES PRODUITS ET DES SERVICES EXCLUSIFS POUR LE MONDE AGRICOLE

Steven Lambert, ingénieur application lubrifiant nous parle des produits et services TotalEnergies Lubrifiants.

« Chez TotalEnergies notre mission est claire : mettre l'innovation technique au cœur de notre relation avec nos clients. Les normes antipollution et les évolutions technologiques des constructeurs façonnent notre marché et nos produits évoluent en conséquence. Le lubrifiant moteur **Tractagri S5E 10W-40**, lancé en 2024 et développé dans notre centre de recherche, incarne notre expertise. Adapté aux équipements de dernière génération grâce à son faible taux de cendres sulfatées, il protège efficacement les systèmes de dépollution FAP\* et SCR\*\*. Doté de nombreuses homologations constructeurs, **Tractagri S5E** associe performance et compétitivité. À noter qu'elle est compatible avec les nouveaux carburants comme le HVO.

Notre rôle ne s'arrête pas uniquement à la conception de lubrifiants, nous développons également des outils pour aider nos clients à mieux protéger leurs investissements. **LubAnac Agri**, notre service d'analyse d'huile, permet

de prévenir les casses mécaniques en créant un véritable « carnet de santé » pour chacun de vos équipements. Les pannes de matériels n'arrivent pas sans prévenir, il y a souvent des signes avant-coureurs. En identifiant une défaillance avant qu'elle n'engage une immobilisation, des réparations coûteuses et potentiellement des retards de travaux dans les champs, vous vous évitez bien des soucis ! »

*\* Le filtre à particules (FAP) est un dispositif installé sur les véhicules diesel pour réduire les émissions de particules fines en les capturant avant qu'elles ne soient rejetées dans l'atmosphère.*

*\*\* Le système SCR (Selective Catalytic Reduction) utilise l'AdBlue, un liquide à base d'urée, pour transformer les oxydes d'azote des gaz d'échappement en azote et en vapeur d'eau, réduisant ainsi les émissions polluantes.*



## Contacts TotalEnergies Proxi

### NORD-EST

0 800 18 19 20  
ms.tmf-cen-b2b@totalenergies.com

### SUD-EST

04 20 207 207  
ms.tmf-cen-b2b@totalenergies.com

### SUD-OUEST

05 53 830 830  
ms.tmf-cen-b2b@totalenergies.com

### NORD-OUEST

0 812 042 042  
(service 0,06€/min + prix d'appel)  
ms.tmf-cen-b2b@totalenergies.com

## Contacts TotalEnergies Lubrifiants

Découvrez **LubAnac Agri** en scannant le QR code :



### Contact commercial

02 40 67 19 33  
rm.lub-ent-venteslocales@totalenergies.com



Chez Väderstad, nous ne faisons pas que concevoir du matériel agricole : nous accompagnons les agriculteurs et les cuma dans la réussite de leurs chantiers. Depuis trois générations, nous travaillons main dans la main avec les professionnels du monde entier pour développer des machines de travail du sol, de semis et de semis monograine capables d'exprimer pleinement le potentiel des sols.

Argileux, sableux, secs ou humides, tous les sols sont la base de la performance agronomique. Grâce à son savoir-faire, Väderstad intervient sur une étape clé du cycle cultural : le démarrage. Nos solutions assurent une implantation régulière et homogène des cultures, quelles que soient les conditions.

L'innovation fait partie de notre ADN. Avec des machines de nouvelle génération comme le semoir monograine Tempo qui entre dans sa Génération II, les nouveaux Spirit et Inspire avec le nouvel élément semeur TriForce II ou encore les déchaumeurs Carrier équipés d'une troisième rangée de disques, nous apportons plus de polyvalence, de précision et de débit de chantier. Des atouts essentiels pour les cuma, où la fiabilité et la rapidité d'exécution sont primordiales.

Animés par l'esprit suédois insufflé par Rune Stark, nous remettons sans cesse nos solutions en question. Du travail du sol au semis, notre ambition reste la même : créer les meilleures conditions pour maximiser les rendements.

**Ensemble, nous sommes là où l'agriculture commence.**

## PRÉPAREZ-VOUS À RÉUSSIR !

En cuma, chaque campagne est un véritable exercice d'équilibre : enchaîner les chantiers, satisfaire tous les adhérents, respecter les fenêtres météo et rentabiliser le matériel collectif. Pour y parvenir, il faut des machines simples, fiables et capables de travailler vite et bien, jour après jour, quel que soit l'utilisateur.

Chez Väderstad, nous concevons des équipements pensés pour ces réalités de terrain. Nos nouvelles générations de machines sont adaptées aux usages intensifs et partagés des cuma. Le Tempo qui entre dans une nouvelle ère : la Génération II, permet de semer plus vite tout en conservant une précision irréprochable, idéale pour absorber les pics d'activité et couvrir de grandes surfaces en peu de temps. Les nouveaux semoirs Spirit et Inspire équipés du nouvel élément semeur TriForce II, offrent une excellente qualité de semis, notamment grâce à sa force de pénétration de 120 kg, des réglages accessibles et une grande polyvalence, facilitant la prise en main par plusieurs chauffeurs. Côté travail du sol, les Carrier dotés d'une troisième rangée de disques renforcent l'intensité du mélange et l'homogénéité du travail, permettant de réduire les passages et de gagner du temps sur les chantiers.

Parce que la performance passe aussi par la préparation, nous accompagnons les cuma

avec des solutions concrètes de maintenance préventive. Nos tutoriels QuickStart et nos guides d'entretien facilitent la mise en route, les réglages et l'entretien des machines. Ces outils permettent d'améliorer la disponibilité du matériel, de limiter les immobilisations et de maîtriser les coûts d'exploitation tout au long de la saison.

Scannez le QR-Code ci-dessous pour les découvrir.

La connectivité devient également un véritable levier de performance collective. Grâce à E-Connect, les cuma peuvent suivre l'état de leurs machines, anticiper l'entretien et optimiser l'organisation du parc matériel, pour un usage plus serein et plus efficace.



## NOS PIÈCES SONT CONÇUES POUR LES PROFESSIONNELS

Certains ne voient qu'un morceau d'acier. Pour nous, chaque pièce est un élément clé de votre performance, influençant directement l'émergence des cultures et la rentabilité des adhérents.

Les cuma le savent : les éléments en contact avec la terre sont ceux qui travaillent le plus dur. Ces pièces doivent être robustes, précises et offrir d'excellentes propriétés agronomiques. C'est pourquoi Väderstad fabrique ses propres pièces d'usure pour les professionnels, garantissant durabilité, ajustement parfait et efficacité agronomique optimale.

Nos pièces d'origine sont fabriquées en acier suédois V-55 dans notre propre usine Väderstad Components à Överum, en Suède. Conscients de la qualité de nos disques V-55, nous offrons une garantie à vie sur tous ses disques, assurant ainsi à votre cuma un investissement durable et rentable.

### À VOTRE SERVICE :

Afin de répondre à toutes vos questions techniques, nos Inspecteurs Techniques sont à votre écoute sur notre Hotline Väderstad :

**0 811 360 129**

*Pendant les saisons de semis de printemps & d'automne :*

> tous les jours du lundi au vendredi de 8h30 à 17h30.

*Hors saison de semis :*

> du lundi au vendredi de 8h30 à 17h30.

### Vos contacts

**Corentin BRUCHEC**  
Nord Ouest  
06 48 02 97 92  
corentin.bruchec@vaderstad.com

**Florian DELAFOSSE**  
Centre  
06 86 28 01 76  
florian.delafosse@vaderstad.com

**Luc DEPRET**  
Nord  
07 85 89 99 95  
luc.depret@vaderstad.com

**Jérémie GUILLEMINOT**  
Grand Est  
06 73 22 67 46  
jeremie.guillemintot@vaderstad.com

**Joël PLANÇON**  
Centre Est  
06 07 22 70 26  
joel.plancon@vaderstad.com

**Matthieu RICHARD**  
Sud  
06 85 91 01 37  
matthieu.richard@vaderstad.com

**Loïc SOUCHAUD**  
Centre Ouest  
06 07 22 70 24  
loic.souchaud@vaderstad.com

**HOTLINE**  
**0 811 360 129**



## YARA, AUX COTÉS DES AGRICULTEURS DEPUIS 1905

L'histoire de Yara® a commencé en 1905, lorsque ses fondateurs ont posé des questions courageuses et pris des mesures audacieuses pour relever un défi humain : l'émergence de la famine en Europe. Sam Eyde a apporté la vision, Kristian Birkeland la science et Marcus Wallenberg le capital.

L'utilisation de l'énergie hydroélectrique pour extraire l'azote de l'air a créé la base de la production d'engrais minéraux à grande échelle. Leur collaboration a sauvé des vies, nourri des millions de personnes et aidé les agriculteurs à créer des entreprises rentables.

C'est dans ce même esprit que Yara® continue d'innover et de trouver de nouvelles façons de collaborer pour relever les défis.

Groupe norvégien, Yara® International ASA est leader de la production et de la commercialisation d'engrais minéraux. Nos solutions pour la nutrition des cultures et nos offres en matière d'agriculture de précision permettent aux agriculteurs d'accroître leurs performances et d'améliorer la qualité de leurs produits, tout en réduisant leurs impacts environnementaux.

Yara® est présent dans plus de 60 pays avec 17 000 employés.

Yara® France c'est 583 salariés, et 3 sites industriels : Montoir-de-Bretagne (Loire-Atlantique), Ambès (Gironde) et Le Havre qui conçoit et produit des solutions spécifiques visant à décarboner.

## YARA FRANCE ENGAGÉ DANS LA DÉCARBONATION DES FILIÈRES AGRICOLES

Face à un monde où les impératifs de développement durable doivent se conjuguer avec la nécessité de nourrir la planète; où les tensions mondiales impactent directement les approvisionnements en énergie et matières premières, Yara® propose des solutions pour à la fois développer et décarboner, afin de répondre aux besoins des agriculteurs, en quête de solutions durables.

### UN PILOTAGE INNOVANT DE LA FERTILISATION AZOTÉE

Yara® a fait le choix de produire des ammonitrates dont la meilleure performance par rapport aux urées et solutions azotées a été démontrée tant sur le plan agronomique, économique qu'environnemental. Pour optimiser chaque application au champ, Yara® conçoit et met à disposition des outils d'aide à la décision tels qu'Atfarm™ - cartes de modulation par image satellite - ou N-Tester® et Yara® N-Sensor® - capteur embarqué capable d'analyser les données de la culture en temps réel - pour un pilotage innovant, précis et ciblé en s'appuyant sur le digital et l'Intelligence Artificielle.

Avec Atfarm™ et Yara® N-Tester® vous pouvez piloter votre fertilisation en cours de saison grâce à des outils numériques simples et faciles à utiliser.

L'abonnement est gratuit. Inscrivez-vous



### LA DÉCARBONATION DE LA PRODUCTION

Fort de l'ancrage territorial de ses sites de production, Yara® produit les ammonitrates YaraBela® certifiés Origine France à Ambès (33). Yara® est engagé dans la décarbonation de ses activités grâce à des investissements continus pour réduire ses émissions de gaz à effet de serre. Les ammonitrates présentent ainsi une empreinte carbone 11 et 13% inférieure à la moyenne des urées et des solutions azotées commercialisées en France qui sont majoritairement importées.

### DES SOLUTIONS BAS CARBONE

Pour aller encore plus loin en matière de décarbonation de la production d'engrais et de leurs usages, Yara® a engagé plusieurs initiatives majeures comme la production d'engrais bas carbone à partir d'ammoniac

vert ou bleu, labellisés «Yara Climate Choice» disponibles sur le marché français ou la valorisation des pratiques culturales sous forme de crédit carbone. Concrètement, Yara® propose aux agriculteurs et acteurs des filières agricoles, des solutions tangibles face aux enjeux actuels telles qu'Objectif COOLza qui soutient la filière colza bas carbone tendant vers le "mieux d'engrais".

### L'AGRICULTURE RÉGÉNÉRATIVE, UN ENJEU D'AUJOURD'HUI

Afin d'améliorer la résilience des cultures et l'efficacité des nutriments, Yara® a développé une gamme innovante de biostimulants, YaraAmplix® et a également lancé sur le marché, une offre d'engrais organiques et organo-minéraux, Yara® NATURE, des produits de qualité, fabriqués en France, présentés sous forme de bouchons, qui répondent, aux besoins de l'agriculture durable d'aujourd'hui.



### Vos contacts

**Yara® France**  
Immeuble OPUS 12  
77, espl. du Général de Gaulle  
CS 90047  
92914 Paris La Défense  
contact-fr@yara.com

**Eric SOULIER**  
Contact région : Nord Est  
06 07 88 64 65  
eric.soulier@yara.com

**Richard TAILLE**  
Contact région : Est  
06 07 67 91 69  
richard.taille@yara.com

**Christelle BOURGEOIS**  
Marketing et Communication  
06 77 94 36 65  
christelle.bourgeois@yara.com

**Laurent BOBAZ**  
Contact région : Ouest  
06 76 86 41 13  
laurent.bobaz@yara.com

**Yann CORDEROC'H**  
Contact région : Sud Est  
06 86 37 02 96  
yann.corderoch@yara.com

**Cédric BOUDES**  
Agronomie  
06 79 82 59 27  
cedric.boudes@yara.com

**Michel FERRER**  
Contact région : Sud-Ouest  
07 88 72 28 37  
michel.ferrer@yara.com



# VOUS SOUHAITEZ DEVENIR PARTENAIRE DU RÉSEAU CUMA ?

**REJOIGNEZ LES 60 MARQUES LEADERS DE L'INDUSTRIE DE L'AGROÉQUIPEMENT ET DE L'AGROFOURNITURE, QUI ONT FAIT LE CHOIX DE S'ASSOCIER AU RÉSEAU CUMA**

En devenant partenaire du réseau cuma, vous soutenez des acteurs économiques locaux, porteurs de valeur de solidarité. Les cuma développent leurs activités afin de maintenir un équilibre entre le développement des hommes, des productions et des territoires.

Les cuma sont fédérées au sein de fédérations de proximité qui regroupent plus de 350 salariés et près de 1500 élus terrain. Chaque échelon fédératif constitue un appui à l'animation en apportant conseils et services aux cuma. Les fédérations proposent des services de qualité, favorisent les échanges d'expériences entre cuma et accompagnent le développement de l'emploi en milieu rural.



**CONTACT**  
**Guillaume MORO**  
**Directeur commercial**  
g.moro@entraid.com  
07 77 66 10 50

# LA PUISSANCE DU GROUPE

---

⊙ AGRICA ⊙ **AGRIKOMP FRANCE** ⊙ AGRITECHNICA ⊙ **ALBACH** ⊙ AMAZONE ⊙ **BANQUE POPULAIRE** ⊙ BAUER ⊙ **BERGMANN** ⊙ BKT EUROPE ⊙ **CASE IH** ⊙ CLAAS ⊙ **COLAERT ESSIEUX** ⊙ CORTEVA AGRISCIENCE ⊙ **CRÉDIT AGRICOLE** ⊙ CRÉDIT MUTUEL ⊙ **DLG** ⊙ EDF POWER SOLUTIONS ⊙ **ENGIE** ⊙ ENTRAID MÉDIAS ⊙ **EUROTIER 2026** ⊙ FRANCE PARE-BRISE ⊙ **GAÏAGO** ⊙ GISCO ⊙ **GRDF** ⊙ GROUPE ROY ÉNERGIE ⊙ **Hafa** ⊙ HOLMER ⊙ **HORSCH** ⊙ IRISOLARIS ⊙ **JEANTIL** ⊙ JOHN DEERE ⊙ **JOSKIN** ⊙ KEON ⊙ **KÖCKERLING** ⊙ KUHN ⊙ **KVERNELAND** ⊙ LE BOULCH ⊙ **LEMKEN FRANCE** ⊙ MERLO ⊙ **MICHELIN** ⊙ MUTUALIA ⊙ **NEW HOLLAND** ⊙ PICHON ⊙ **QUIVOGNE** ⊙ RAGT ⊙ **RAYONS X** ⊙ ROPA ⊙ **SAMASZ** ⊙ SAMSON ⊙ **SERVICE UNION** ⊙ SOMMET DE L'ÉLEVAGE ⊙ **SPACE 2026** ⊙ STERENN PNEUMATIQUES ⊙ **SYNGENTA** ⊙ TOTAENERGIES ⊙ **VÄDERSTAD** ⊙ VICON ⊙ **WÜST** ⊙ YARA FRANCE ⊙ **AGRICA** ⊙ AGRIKOMP FRANCE ⊙ **AGRITECHNICA** ⊙ ALBACH ⊙ **AMAZONE** ⊙ BANQUE POPULAIRE ⊙ **BAUER** ⊙ BERGMANN ⊙ **BKT EUROPE** ⊙ CASE IH ⊙ **CLAAS** ⊙ COLAERT ESSIEUX ⊙ **CORTEVA AGRISCIENCE** ⊙ CRÉDIT AGRICOLE ⊙ **CRÉDIT MUTUEL** ⊙ DLG ⊙ **EDF POWER SOLUTIONS** ⊙ ENGIE ⊙ **ENTRAID MÉDIAS** ⊙ EUROTIER 2026 ⊙ **FRANCE PARE-BRISE** ⊙ GAÏAGO ⊙ **GISCO** ⊙ GRDF ⊙ **GROUPE ROY ÉNERGIE** ⊙ Hafa ⊙ **HOLMER** ⊙ HORSCH ⊙ **IRISOLARIS** ⊙ JEANTIL ⊙ **JOHN DEERE** ⊙ JOSKIN ⊙ **KEON** ⊙ KÖCKERLING ⊙ **KUHN** ⊙ KVERNELAND ⊙ **LE BOULCH** ⊙ LEMKEN FRANCE ⊙ **MERLO** ⊙ MICHELIN ⊙ **MUTUALIA** ⊙ NEW HOLLAND ⊙ **PICHON** ⊙ QUIVOGNE ⊙ **RAGT** ⊙ RAYONS X ⊙ **ROPA** ⊙ SAMASZ ⊙ **SAMSON** ⊙ SERVICE UNION ⊙ **SOMMET DE L'ÉLEVAGE** ⊙ SPACE 2026 ⊙ **STERENN PNEUMATIQUES** ⊙ SYNGENTA ⊙ **TOTAENERGIES** ⊙ VÄDERSTAD ⊙ **VICON** ⊙ WÜST ⊙ YARA FRANCE

---

